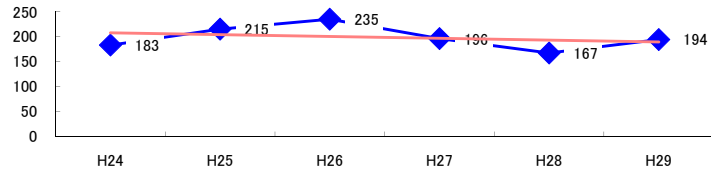


コード: 2,020 土石採取業 小計

図1 災害発生件数の推移

$y = -3.6571x + 211.13$



【基本指標】	
初年度理論値	207
最終年度理論値	189
年平均増減率	-1.8%
(初年度理論値シェア)	(3.5%)
(最終年度理論値シェア)	(3.2%)
(シェア増減)	(-0.4%)

図2 事業場規模別発生状況の推移

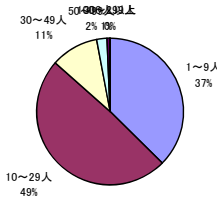
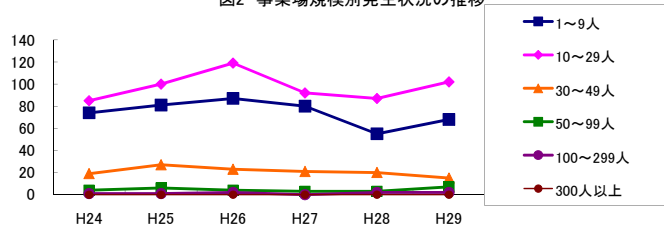


図3 年齢別発生状況の推移

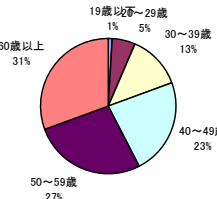
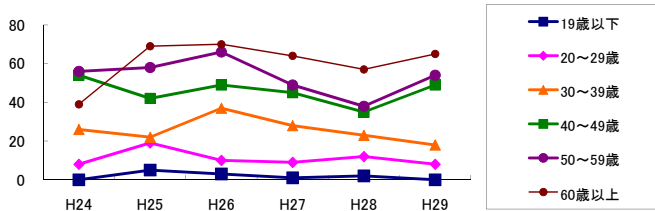


図4 事故の型別発生状況の推移

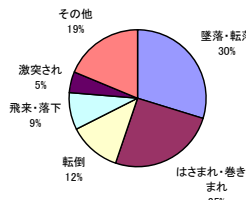
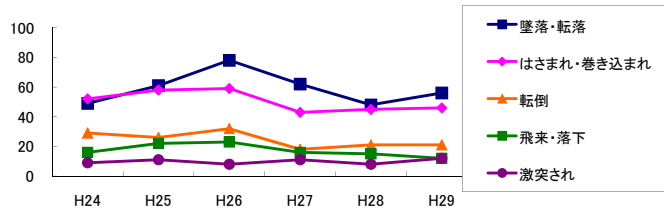
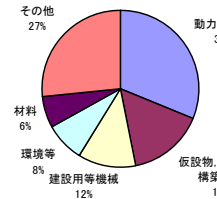
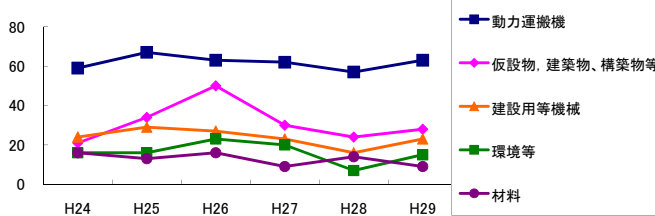


図5 起因物別発生状況の推移



事業場規模別	H24	H25	H26	H27	H28	H29	(年平均増減率)
1~9人	74	81	87	80	55	68	-4.0%
10~29人	85	100	119	92	87	102	0.6%
30~49人	19	27	23	21	20	15	-5.1%
50~99人	4	6	4	3	3	7	3.4%
100~299人	1	1	2	2	2	2	-
300人以上	-	-	-	-	-	-	-
合計	183	215	235	196	167	194	-1.8%

被災者年齢別	H24	H25	H26	H27	H28	H29	(年平均増減率)
19歳以下	-	5	3	1	2	-	-12.0%
20~29歳	8	19	10	9	12	8	-5.0%
30~39歳	26	22	37	28	23	18	-4.5%
40~49歳	54	42	49	45	35	49	-2.9%
50~59歳	56	58	66	49	38	54	-4.2%
60歳以上	39	69	70	64	57	65	4.6%
合計	183	215	235	196	167	194	-1.8%

事故の型別	H24	H25	H26	H27	H28	H29	(年平均増減率)
墜落・転落	49	61	78	62	48	56	-0.9%
転倒	29	26	32	18	21	21	-6.7%
激突	6	13	7	11	10	7	0.0%
飛来・落下	16	22	23	16	15	12	-6.6%
崩壊・倒壊	6	2	5	6	2	8	7.8%
激突され	9	11	8	11	8	12	2.8%
はさまれ・巻き込まれ	52	58	59	43	45	46	-4.3%
切れ・こすれ	4	2	5	3	3	8	22.5%
踏み抜き	-	-	1	-	-	1	-
おぼれ	-	1	1	-	1	-	-
高温・低温の物との接触	-	2	-	1	3	3	-
有害物等との接触	-	-	2	-	-	1	-
感電	-	-	-	-	-	-	-
爆発	2	-	-	-	-	1	-
破裂	-	2	-	-	-	-	-
火災	-	-	1	1	-	-	-
交通事故(道路)	2	4	2	5	5	7	45.4%
交通事故(その他)	1	1	1	2	-	-	-15.0%
動作の反動・無理な動作	7	9	9	13	5	9	0.7%
その他	-	1	-	4	1	2	-
分類不能	-	-	1	-	-	-	-
合計	183	215	235	196	167	194	-1.8%

起因物別	H24	H25	H26	H27	H28	H29	(年平均増減率)
原動機	2	-	-	-	-	-	-27.3%
動力伝導機構	3	4	4	7	7	3	9.0%
木材加工用機械	1	-	3	1	1	-	-8.9%
建設用等機械	24	29	27	23	16	23	-5.1%
金属加工用機械	2	3	1	1	1	1	-13.8%
一般動力機械	8	16	9	9	9	16	5.5%
車両系木材伐出機械等	-	-	-	-	-	1	-
動力クレーン等	3	2	8	4	5	5	12.5%
動力運搬機	59	67	63	62	57	63	-0.5%
棄物	3	2	3	3	4	3	6.7%
圧力容器	-	-	-	1	-	-	-
化学設備	-	-	-	-	-	-	-
溶接装置	-	1	1	-	-	-	-
炉蓋等	-	-	-	1	-	-	-
電気設備	1	-	1	-	-	1	-
人力機械工具等	3	6	8	6	6	5	4.5%
用具	9	10	6	8	7	11	1.0%
その他の装置、設備	3	8	4	3	2	2	-12.7%
仮設物、建築物、構築物等	21	34	50	30	24	28	-1.3%
危険物、有害物等	3	-	1	-	3	3	20.9%
材料	16	13	16	9	14	9	-7.1%
荷	-	1	1	1	-	1	-
環境等	16	16	23	20	7	15	-5.4%
その他の起因物	1	1	-	2	-	1	-
起因物なし	5	2	5	5	4	3	-2.7%
分類不能	-	-	1	-	-	-	-
合計	183	215	235	196	167	194	-1.8%