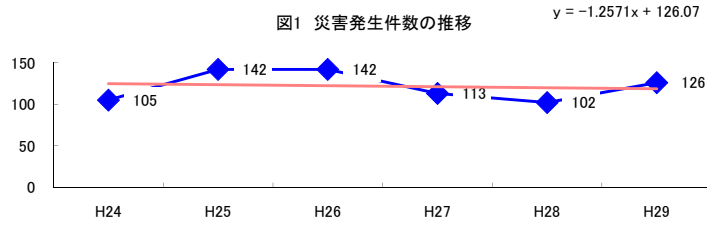


コード: 2,021 採石業

図1 災害発生件数の推移



【基本指標】

初年度理論値	125
最終年度理論値	119
年平均増減率	-1.0%
(初年度理論値シェア)	(2.1%)
(最終年度理論値シェア)	(2.0%)
(シェア増減)	(-0.1%)

図2 事業場規模別発生状況の推移

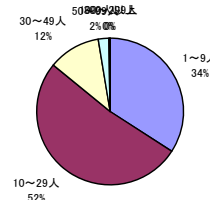
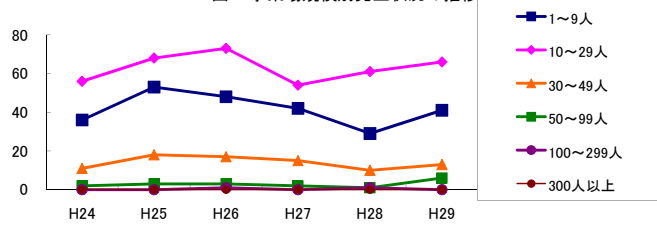


図3 年齢別発生状況の推移

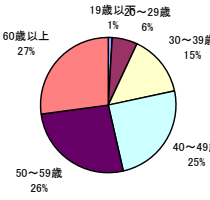
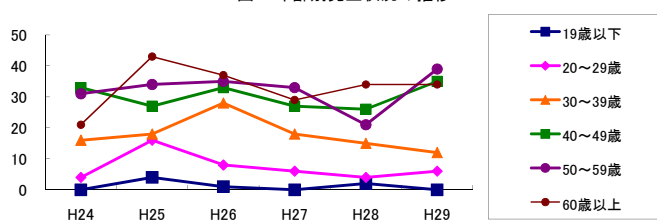


図4 事故の型別発生状況の推移

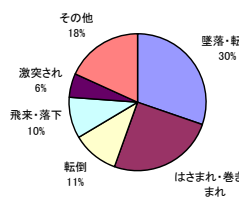
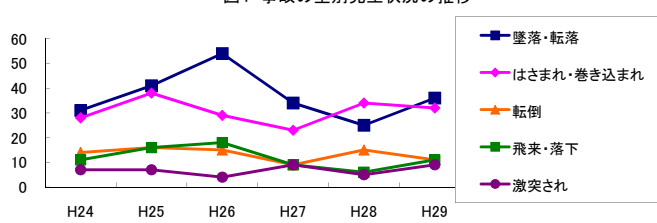
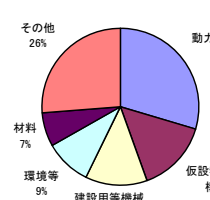
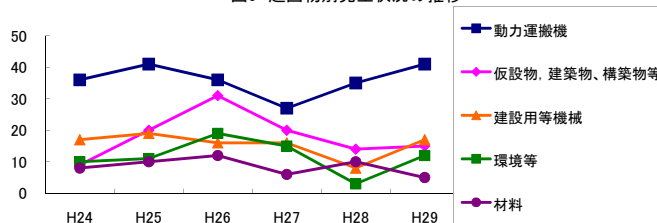


図5 起因物別発生状況の推移



事業場規模別	H24	H25	H26	H27	H28	H29	(年平均増減率)
1~9人	36	53	48	42	29	41	-3.3% <<<<<<
10~29人	56	68	73	54	61	66	0.5% <<<<<<
30~49人	11	18	17	15	10	13	-3.0% <<<<<<
50~99人	2	3	3	2	1	6	19.5% <<<<<<
100~299人	-	-	1	-	1	-	- <<<<<<
300人以上	-	-	-	-	-	-	- <<<<<<
合計	105	142	142	113	102	126	-1.0% <<<<<<

被災者年齢別	H24	H25	H26	H27	H28	H29	(年平均増減率)
19歳以下	-	4	1	-	2	-	-12.0% <<<<<<
20~29歳	4	16	8	6	4	6	-8.6% <<<<<<
30~39歳	16	18	28	18	15	12	-5.4% <<<<<<
40~49歳	33	27	33	27	26	35	0.1% <<<<<<
50~59歳	31	34	35	33	21	39	-0.1% <<<<<<
60歳以上	21	43	37	29	34	34	2.8% <<<<<<
合計	105	142	142	113	102	126	-1.0% <<<<<<

事故の型別	H24	H25	H26	H27	H28	H29	(年平均増減率)
墜落・転落	31	41	54	34	25	36	-3.1% <<<<<<
転倒	14	16	15	9	15	11	-4.6% <<<<<<
激突	5	8	6	8	7	4	-2.5% <<<<<<
飛来・落下	11	16	18	9	6	11	-7.6% <<<<<<
崩壊・倒壊	4	2	5	3	1	6	4.5% <<<<<<
激突され	7	7	4	9	5	9	4.2% <<<<<<
はさまれ・巻き込まれ	28	38	29	23	34	32	0.2% <<<<<<
切れ・こすれ	1	2	2	2	2	4	39.1% <<<<<<
踏み抜き	-	-	1	-	-	1	- <<<<<<
おぼれ	-	-	-	-	-	-	- <<<<<<
高温・低温の物との接触	-	2	-	-	3	1	- <<<<<<
有害物等との接触	-	-	-	-	-	1	- <<<<<<
感電	-	-	-	-	-	1	- <<<<<<
爆発	-	-	-	-	-	1	- <<<<<<
破裂	-	1	-	-	-	-	- <<<<<<
火災	-	-	1	1	-	-	- <<<<<<
交通事故(道路)	-	3	2	1	-	3	12.5% <<<<<<
交通事故(その他)	1	1	1	-	-	-	-22.5% <<<<<<
動作の反動・無理な動作	3	4	4	12	4	5	12.7% <<<<<<
その他	-	1	-	2	-	1	- <<<<<<
分類不能	-	-	-	-	-	-	- <<<<<<
合計	105	142	142	113	102	126	-1.0% <<<<<<

起因物別	H24	H25	H26	H27	H28	H29	(年平均増減率)
原動機	1	-	-	-	-	-	- <<<<<<
動力伝導機構	3	3	3	5	5	1	-1.6% <<<<<<
木材加工用機械	-	-	1	-	1	-	- <<<<<<
建設用等機械	17	19	16	16	8	17	-5.3% <<<<<<
金属加工用機械	2	3	-	-	1	1	-16.1% <<<<<<
一般動力機械	5	13	4	5	7	13	10.6% <<<<<<
車両系木材伐出機械等	-	-	-	-	-	1	- <<<<<<
動力クレーン等	3	2	4	2	2	4	3.3% <<<<<<
動力運搬機	36	41	36	27	35	41	-0.2% <<<<<<
乗物	-	-	2	1	1	2	- <<<<<<
圧力容器	-	-	-	1	-	-	- <<<<<<
化学設備	-	-	-	-	-	-	- <<<<<<
溶接装置	-	1	1	-	-	-	- <<<<<<
炉蓋等	-	-	-	1	-	-	- <<<<<<
電気設備	1	-	-	-	-	-	- <<<<<<
人力機械工具等	2	5	4	3	3	4	2.6% <<<<<<
用具	3	5	4	4	5	4	3.8% <<<<<<
その他の装置、設備	2	7	2	1	1	2	-14.1% <<<<<<
仮設物、建築物、構築物等	9	20	31	20	14	15	0.2% <<<<<<
危険物、有害物等	1	-	-	-	3	3	- <<<<<<
材料	8	10	12	6	10	5	-6.0% <<<<<<
荷	-	1	1	-	-	-	- <<<<<<
環境等	10	11	19	15	3	12	-4.0% <<<<<<
その他の起因物	1	1	-	1	-	-	-20.0% <<<<<<
起因物なし	1	-	2	5	3	1	30.0% <<<<<<
分類不能	-	-	-	-	-	-	- <<<<<<
合計	105	142	142	113	102	126	-1.0% <<<<<<