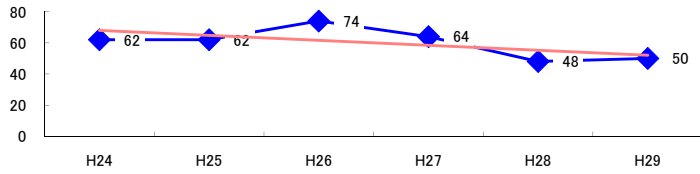


コード: 2,022 砂利採取業

図1 災害発生件数の推移



【基本指標】

初年度理論値	68
最終年度理論値	52
年平均増減率	-4.7%
(初年度理論値シェア)	(1.2%)
(最終年度理論値シェア)	(0.9%)
(シェア増減)	(-0.3%)

図2 事業場規模別発生状況の推移

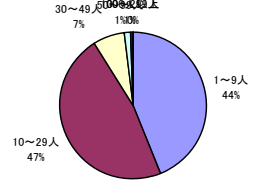
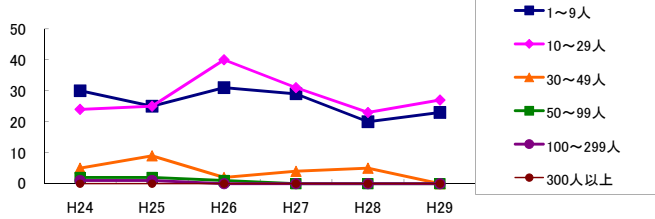


図3 年齢別発生状況の推移

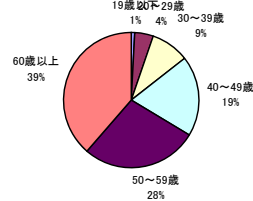
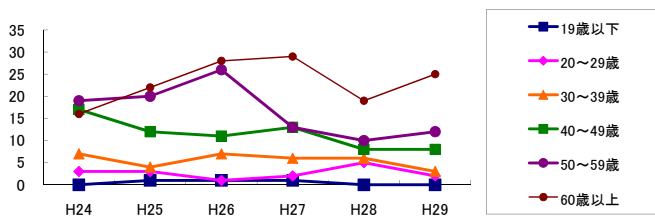


図4 事故の型別発生状況の推移

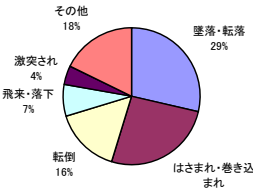
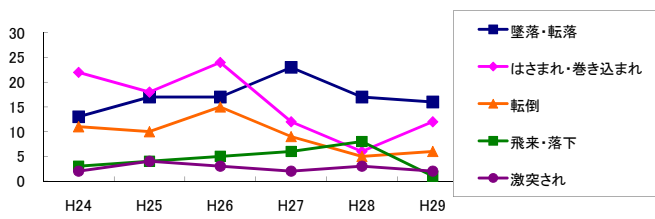
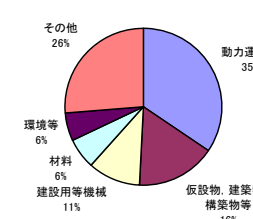
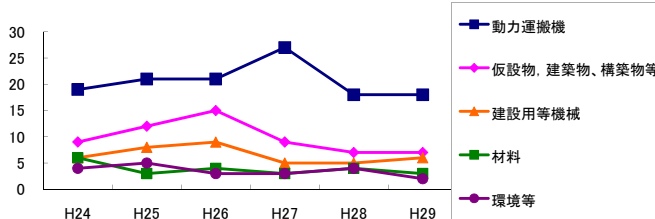


図5 起因物別発生状況の推移



事業場規模別	H24	H25	H26	H27	H28	H29	(年平均増減率)
1~9人	30	25	31	29	20	23	-4.9%
10~29人	24	25	40	31	23	27	0.0%
30~49人	5	9	2	4	5	-	-15.0%
50~99人	2	2	1	-	-	-	-23.7%
100~299人	1	1	-	-	-	-	-
300人以上	-	-	-	-	-	-	-
合計	62	62	74	64	48	50	-4.7%

被災者年齢別	H24	H25	H26	H27	H28	H29	(年平均増減率)
19歳以下	-	1	1	1	-	-	-
20~29歳	3	3	1	2	5	2	2.3%
30~39歳	7	4	7	6	6	3	-6.5%
40~49歳	17	12	11	13	8	8	-10.2%
50~59歳	19	20	26	13	10	12	-10.0%
60歳以上	16	22	28	29	19	25	5.2%
合計	62	62	74	64	48	50	-4.7%

事故の型別	H24	H25	H26	H27	H28	H29	(年平均増減率)
墜落・転落	13	17	17	23	17	16	3.8%
転倒	11	10	15	9	5	6	-10.4%
激突	1	2	1	1	2	1	0.0%
飛来・落下	3	4	5	6	8	1	2.0%
崩壊・倒壊	1	-	-	2	1	2	-
激突され	2	4	3	2	3	2	-3.9%
はさまれ・巻き込まれ	22	18	24	12	6	12	-12.4%
切れ・こすれ	3	-	2	1	1	3	3.8%
踏み抜き	-	-	-	-	-	-	-
おぼれ	-	1	1	-	1	-	-
高温・低温の物との接触	-	-	-	1	-	2	-
有害物等との接触	-	-	1	-	-	-	-
感電	-	-	-	-	-	-	-
爆発	2	-	-	-	-	-	-27.3%
破裂	-	1	-	-	-	-	-
火災	-	-	-	-	-	-	-
交通事故(道路)	2	1	-	2	4	3	-
交通事故(その他)	-	-	-	2	-	-	-
動作の反動・無理な動作	2	4	5	1	-	1	-16.4%
その他	-	-	-	2	-	1	-
分類不能	-	-	-	-	-	-	-
合計	62	62	74	64	48	50	-4.7%

起因物別	H24	H25	H26	H27	H28	H29	(年平均増減率)
原動機	1	-	-	-	-	-	-
動力伝導機構	-	1	-	1	1	2	-
木材加工用機械	1	-	2	1	-	-	-15.7%
建設用等機械	6	8	9	5	5	6	-5.0%
金属加工用機械	-	-	1	-	-	-	-
一般動力機械	3	2	4	3	1	3	-3.9%
車両系木材伐出機械等	-	-	-	-	-	-	-
動力クレーン等	-	-	3	2	3	1	-
動力運搬機	19	21	21	27	18	18	-1.1%
乗物	3	2	1	2	2	-	-15.0%
圧力容器	-	-	-	-	-	-	-
化学設備	-	-	-	-	-	-	-
溶接装置	-	-	-	-	-	-	-
炉蓋等	-	-	-	-	-	-	-
電気設備	-	-	1	-	-	1	-
人力機械工具等	1	1	3	3	1	1	0.0%
用具	4	4	2	2	2	6	3.8%
その他の装置、設備	1	1	2	1	-	-	-17.4%
仮設物、建築物、構築物等	9	12	15	9	7	7	-7.4%
危険物、有害物等	2	-	-	-	-	-	-27.3%
材料	6	3	4	3	4	3	-7.8%
荷	-	-	-	1	-	-	-
環境等	4	5	3	3	4	2	-8.4%
その他の起因物	-	-	-	1	-	-	-
起因物なし	2	2	3	-	-	-	-21.5%
分類不能	-	-	-	-	-	-	-
合計	62	62	74	64	48	50	-4.7%