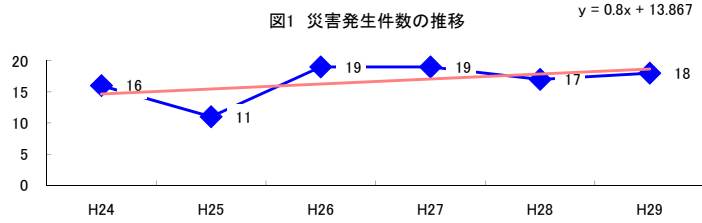


コード: 2,029 その他の土石採取

図1 災害発生件数の推移



【基本指標】

| | |
|--------------|---------|
| 初年度理論値 | 15 |
| 最終年度理論値 | 19 |
| 年平均増減率 | +5.5% |
| (初年度理論値シェア) | (0.2%) |
| (最終年度理論値シェア) | (0.3%) |
| (シェア増減) | (+0.1%) |

図2 事業場規模別発生状況の推移

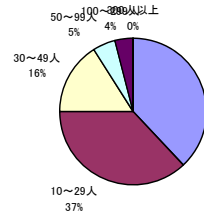
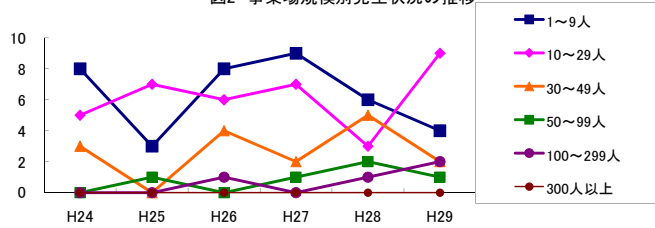


図3 年齢別発生状況の推移

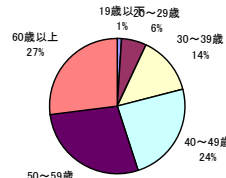
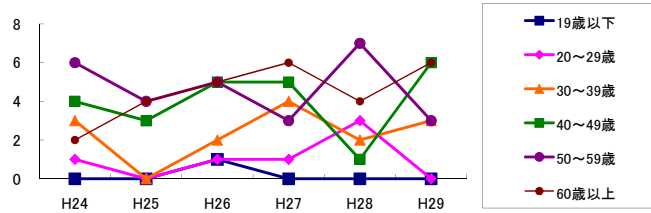


図4 事故の型別発生状況の推移

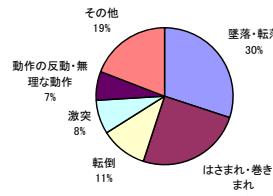
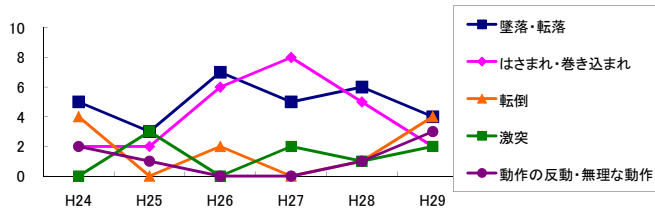
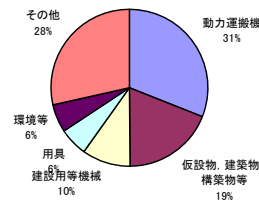
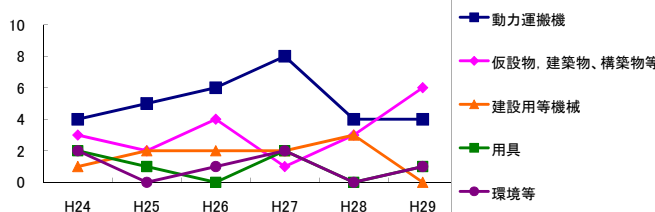


図5 起因物別発生状況の推移



| 事業場規模別 | H24 | H25 | H26 | H27 | H28 | H29 | (年平均増減率) |
|----------|-----|-----|-----|-----|-----|-----|-------------|
| 1~9人 | 8 | 3 | 8 | 9 | 6 | 4 | -4.1% <<<<< |
| 10~29人 | 5 | 7 | 6 | 7 | 3 | 9 | 4.7% <<<<< |
| 30~49人 | 3 | - | 4 | 2 | 5 | 2 | 10.9% <<<<< |
| 50~99人 | - | 1 | - | 1 | 2 | 1 | - <<<<<< |
| 100~299人 | - | - | 1 | - | 1 | 2 | - <<<<<< |
| 300人以上 | - | - | - | - | - | - | - <<<<<< |
| 合計 | 16 | 11 | 19 | 19 | 17 | 18 | 5.5% <<<<< |

| 被災者年齢別 | H24 | H25 | H26 | H27 | H28 | H29 | (年平均増減率) |
|--------|-----|-----|-----|-----|-----|-----|-------------|
| 19歳以下 | - | - | 1 | - | - | - | - <<<<<< |
| 20~29歳 | 1 | - | 1 | 1 | 3 | - | - <<<<<< |
| 30~39歳 | 3 | - | 2 | 4 | 2 | 3 | 13.0% <<<<< |
| 40~49歳 | 4 | 3 | 5 | 5 | 1 | 6 | 3.1% <<<<< |
| 50~59歳 | 6 | 4 | 5 | 3 | 7 | 3 | -4.4% <<<<< |
| 60歳以上 | 2 | 4 | 5 | 6 | 4 | 6 | 20.0% <<<<< |
| 合計 | 16 | 11 | 19 | 19 | 17 | 18 | 5.5% <<<<< |

| 事故の型別 | H24 | H25 | H26 | H27 | H28 | H29 | (年平均増減率) |
|-------------|-----|-----|-----|-----|-----|-----|--------------|
| 墜落・転落 | 5 | 3 | 7 | 5 | 6 | 4 | 1.2% <<<<< |
| 転倒 | 4 | - | 2 | - | 1 | 4 | 1.6% <<<<< |
| 激突 | - | 3 | - | 2 | 1 | 2 | - <<<<<< |
| 飛来・落下 | 2 | 2 | - | 1 | 1 | - | -18.5% <<<<< |
| 崩壊・倒壊 | 1 | - | - | 1 | - | - | - <<<<<< |
| 激突され | - | - | 1 | - | - | 1 | - <<<<<< |
| はさまれ・巻き込まれ | 2 | 2 | 6 | 8 | 5 | 2 | 9.3% <<<<< |
| 切れ・こすれ | - | - | 1 | - | - | 1 | - <<<<<< |
| 踏み抜き | - | - | - | - | - | - | - <<<<<< |
| おぼれ | - | - | - | - | - | - | - <<<<<< |
| 高温・低温の物との接触 | - | - | - | - | - | - | - <<<<<< |
| 有害物等との接触 | - | - | 1 | - | - | - | - <<<<<< |
| 感電 | - | - | - | - | - | - | - <<<<<< |
| 爆発 | - | - | - | - | - | - | - <<<<<< |
| 破裂 | - | - | - | - | - | - | - <<<<<< |
| 火災 | - | - | - | - | - | - | - <<<<<< |
| 交通事故(道路) | - | - | - | 2 | 1 | 1 | - <<<<<< |
| 交通事故(その他) | - | - | - | - | - | - | - <<<<<< |
| 動作の反動・無理な動作 | 2 | 1 | - | - | 1 | 3 | - <<<<<< |
| その他 | - | - | - | - | 1 | - | - <<<<<< |
| 分類不能 | - | - | 1 | - | - | - | - <<<<<< |
| 合計 | 16 | 11 | 19 | 19 | 17 | 18 | 5.5% <<<<< |

| 起因物別 | H24 | H25 | H26 | H27 | H28 | H29 | (年平均増減率) |
|--------------|-----|-----|-----|-----|-----|-----|---------------|
| 原動機 | - | - | - | - | - | - | - <<<<<< |
| 動力伝導機構 | - | - | 1 | 1 | 1 | - | - <<<<<< |
| 木材加工用機械 | - | - | - | - | - | - | - <<<<<< |
| 建設用等機械 | 1 | 2 | 2 | 2 | 3 | - | -3.2% <<<<< |
| 金属加工用機械 | - | - | - | 1 | - | - | - <<<<<< |
| 一般動力機械 | - | 1 | 1 | 1 | 1 | - | - <<<<<< |
| 車両系木材伐出機械等 | - | - | - | - | - | - | - <<<<<< |
| 動力クレーン等 | - | - | 1 | - | - | - | - <<<<<< |
| 動力運搬機 | 4 | 5 | 6 | 8 | 4 | 4 | -0.5% <<<<<< |
| 乗物 | - | - | - | - | 1 | 1 | - <<<<<< |
| 圧力容器 | - | - | - | - | - | - | - <<<<<< |
| 化学設備 | - | - | - | - | - | - | - <<<<<< |
| 溶接装置 | - | - | - | - | - | - | - <<<<<< |
| 炉蓋等 | - | - | - | - | - | - | - <<<<<< |
| 電気設備 | - | - | - | - | - | - | - <<<<<< |
| 人力機械工具等 | - | - | 1 | - | 2 | - | - <<<<<< |
| 用具 | 2 | 1 | - | 2 | - | 1 | -12.0% <<<<<< |
| その他の装置、設備 | - | - | - | 1 | 1 | - | - <<<<<< |
| 仮設物、建築物、構築物等 | 3 | 2 | 4 | 1 | 3 | 6 | 20.5% <<<<< |
| 危険物、有害物等 | - | - | 1 | - | - | - | - <<<<<< |
| 材料 | 2 | - | - | - | - | 1 | - <<<<<< |
| 荷 | - | - | - | - | - | 1 | - <<<<<< |
| 環境等 | 2 | - | 1 | 2 | - | 1 | -8.9% <<<<< |
| その他の起因物 | - | - | - | - | - | 1 | - <<<<<< |
| 起因物なし | 2 | - | - | - | 1 | 2 | - <<<<<< |
| 分類不能 | - | - | 1 | - | - | - | - <<<<<< |
| 合計 | 16 | 11 | 19 | 19 | 17 | 18 | 5.5% <<<<< |