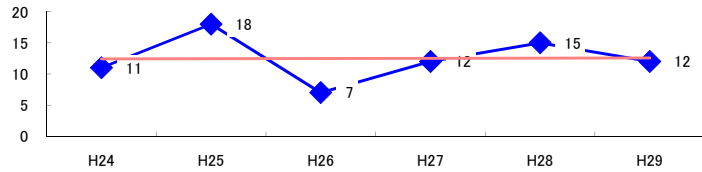


コード: 2,090 その他の鉱業 小計

図1 災害発生件数の推移



【基本指標】	
初年度理論値	12
最終年度理論値	13
年平均増減率	+0.2%
(初年度理論値シェア)	(0.2%)
(最終年度理論値シェア)	(0.2%)
(シェア増減)	(-0.0%)

図2 事業場規模別発生状況の推移

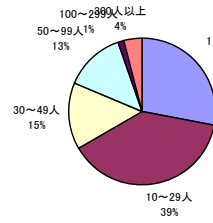
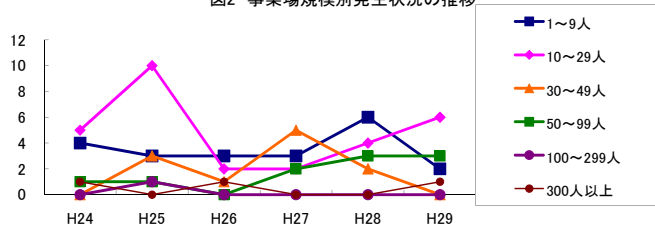


図3 年齢別発生状況の推移

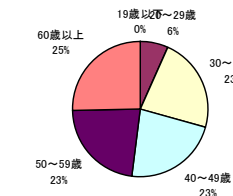
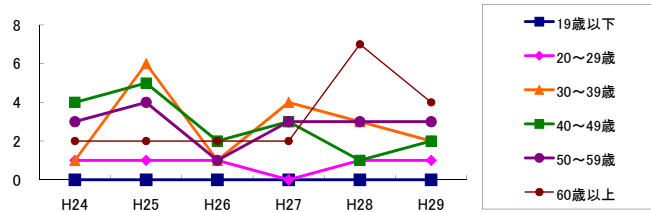


図4 事故の型別発生状況の推移

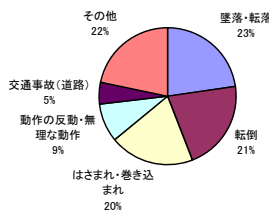
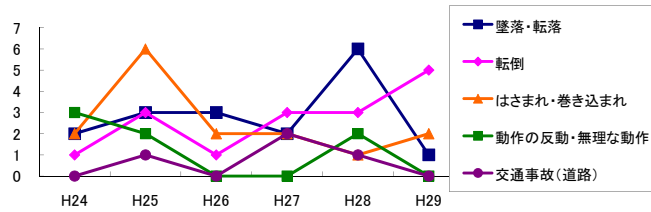
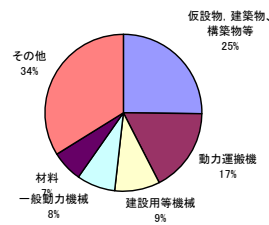
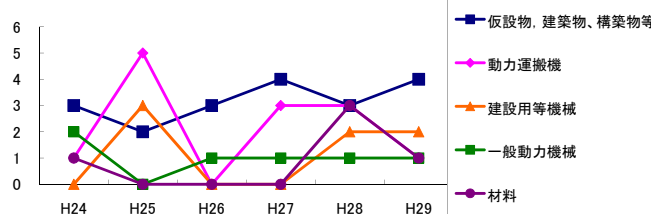


図5 起因物別発生状況の推移



事業場規模別	H24	H25	H26	H27	H28	H29	(年平均増減率)
1~9人	4	3	3	3	6	2	-0.8%
10~29人	5	10	2	2	4	6	-6.4%
30~49人	-	3	1	5	2	-	1.6%
50~99人	1	1	-	2	3	3	-
100~299人	-	-	-	-	-	-	-
300人以上	1	-	1	-	-	1	-
合計	11	18	7	12	15	12	0.2%

被災者年齢別	H24	H25	H26	H27	H28	H29	(年平均増減率)
19歳以下	-	-	-	-	-	-	-
20~29歳	1	1	1	-	1	1	-
30~39歳	1	6	1	4	3	2	-1.0%
40~49歳	4	5	2	3	1	2	-13.8%
50~59歳	3	4	1	3	3	3	-1.0%
60歳以上	2	2	2	2	7	4	51.7%
合計	11	18	7	12	15	12	0.2%

事故の型別	H24	H25	H26	H27	H28	H29	(年平均増減率)
墜落・転落	2	3	3	2	6	1	3.3%
転倒	1	3	1	3	3	5	57.4%
激突	-	1	-	1	-	-	-
飛来・落下	1	-	-	-	1	1	-
崩壊・倒壊	1	-	-	1	1	-	-
激突され	-	-	1	-	-	1	-
はさまれ・巻き込まれ	2	6	2	2	1	2	-12.0%
切れ・こすれ	1	2	-	-	-	-	-24.4%
踏み抜き	-	-	-	-	-	-	-
おぼれ	-	-	-	-	-	-	-
高温・低温の物との接触	-	-	-	1	-	1	-
有害物等との接触	-	-	-	-	-	1	-
感電	-	-	-	-	-	-	-
爆発	-	-	-	-	-	-	-
破裂	-	-	-	-	-	-	-
火災	-	-	-	-	-	-	-
交通事故(道路)	-	1	-	2	1	-	-
交通事故(その他)	-	-	-	-	-	-	-
動作の反動・無理な動作	3	2	-	-	2	-	-19.1%
その他	-	-	-	-	-	-	-
分類不能	-	-	-	-	-	-	-
合計	11	18	7	12	15	12	0.2%

起因物別	H24	H25	H26	H27	H28	H29	(年平均増減率)
原動機	-	-	-	-	-	-	-
動力伝導機構	-	1	1	-	-	1	-
木材加工用機械	-	-	-	-	-	-	-
建設用等機械	-	3	-	-	2	2	-
金属加工用機械	-	2	1	-	-	-	-20.0%
一般動力機械	2	-	1	1	1	1	-5.0%
車両系木材伐出機械等	-	-	-	-	-	-	-
動力クレーン等	-	-	-	1	-	-	-
動力運搬機	1	5	-	3	3	1	-3.6%
乗物	-	-	-	1	-	-	-
圧力容器	-	-	-	-	-	-	-
化学設備	-	-	-	-	-	-	-
溶接装置	-	-	-	-	-	-	-
炉蓋等	-	-	-	-	-	-	-
電気設備	1	-	-	-	-	-	-
人力機械工具等	-	1	-	-	-	-	-
用具	-	-	1	-	1	1	-
仮設物、建築物、構築物等	-	2	-	-	1	-	-
その他の装置、設備	3	2	3	4	3	4	10.2%
危険物、有害物等	-	-	-	-	-	1	-
材料	1	-	-	-	3	1	-
荷	-	-	-	1	-	-	-
環境等	1	1	-	1	-	-	-20.0%
その他の起因物	-	-	-	-	-	-	-
起因物なし	2	1	-	-	1	-	-20.7%
分類不能	-	-	-	-	-	-	-
合計	11	18	7	12	15	12	0.2%