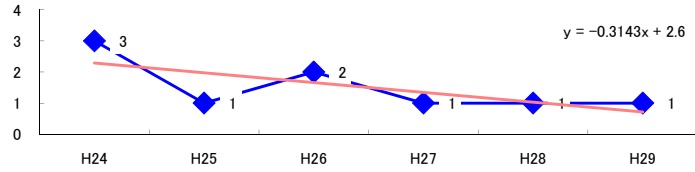


コード: 2,091 金属鉱業

図1 災害発生件数の推移



【基本指標】

初年度理論値	2
最終年度理論値	1
年平均増減率	-13.8%
(初年度理論値シェア)	(0.0%)
(最終年度理論値シェア)	(0.0%)
(シェア増減)	(-0.0%)

図2 事業場規模別発生状況の推移

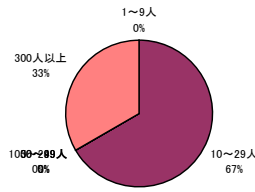
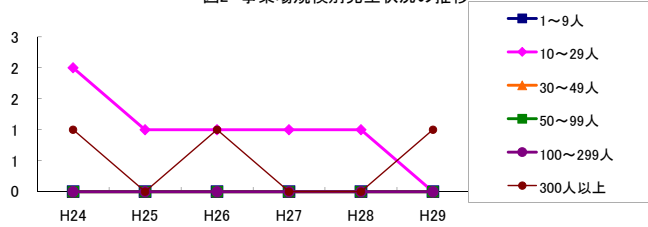


図3 年齢別発生状況の推移

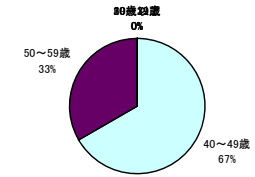
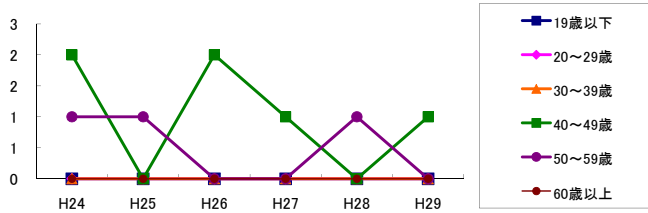


図4 事故の型別発生状況の推移

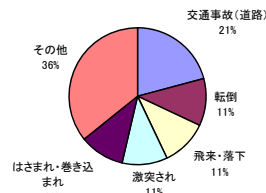
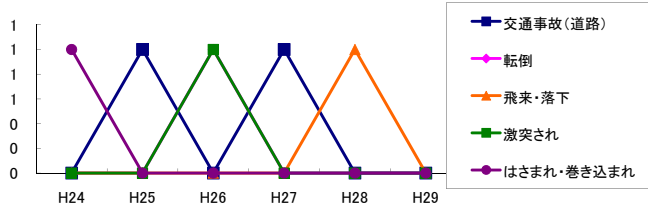
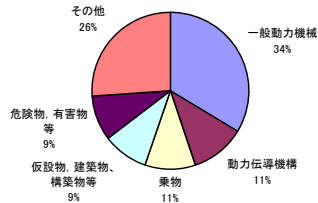
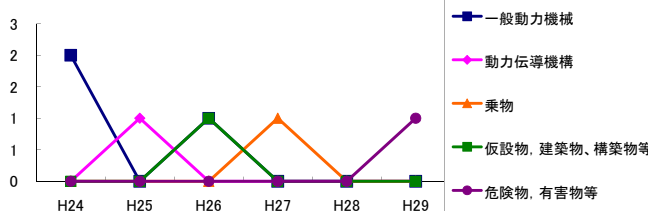


図5 起因物別発生状況の推移



事業場規模別	H24	H25	H26	H27	H28	H29	(年平均増減率)
X 1~9人	-	-	-	-	-	-
X 10~29人	2	1	1	1	1	-	-16.7% < < < < < < <
X 30~49人	-	-	-	-	-	-
X 50~99人	-	-	-	-	-	-
X 100~299人	-	-	-	-	-	-
X 300人以上	1	-	1	-	-	1	< < < < < < <
合計	3	1	2	1	1	1	-13.8% < < < < < < <

被災者年齢別	H24	H25	H26	H27	H28	H29	(年平均増減率)
X 19歳以下	-	-	-	-	-	-
X 20~29歳	-	-	-	-	-	-
X 30~39歳	-	-	-	-	-	-
X 40~49歳	2	-	2	1	-	1	-12.0% < < < < < < <
X 50~59歳	1	1	-	-	1	-	< < < < < < <
X 60歳以上	-	-	-	-	-	-
合計	3	1	2	1	1	1	-13.8% < < < < < < <

事故の型別	H24	H25	H26	H27	H28	H29	(年平均増減率)
X 墜落・転落	-	-	-	-	-	-
X 転倒	-	-	1	-	-	-	< < < < < < <
X 激突	-	-	-	-	-	-
X 飛来・落下	-	-	-	-	1	-	< < < < < < <
X 崩壊・倒壊	-	-	-	-	-	-
X 激突され	-	-	1	-	-	-	< < < < < < <
X はさまれ・巻き込まれ	1	-	-	-	-	-
X 切れ・こすれ	1	-	-	-	-	-
X 踏み抜き	-	-	-	-	-	-
X おぼれ	-	-	-	-	-	-
X 高温・低温の物との接触	-	-	-	-	-	-
X 有害物等との接触	-	-	-	-	-	1	< < < < < < <
X 感電	-	-	-	-	-	-
X 爆発	-	-	-	-	-	-
X 破裂	-	-	-	-	-	-
X 火災	-	-	-	-	-	-
X 交通事故(道路)	-	1	-	-	1	-	< < < < < < <
X 交通事故(その他)	-	-	-	-	-	-
X 動作の反動・無理な動作	1	-	-	-	-	-
X その他	-	-	-	-	-	-
X 分類不能	-	-	-	-	-	-
合計	3	1	2	1	1	1	-13.8% < < < < < < <

起因物別	H24	H25	H26	H27	H28	H29	(年平均増減率)
X 原動機	-	-	-	-	-	-
X 動力伝導機構	-	1	-	-	-	-	< < < < < < <
X 木材加工用機械	-	-	-	-	-	-
X 建設用等機械	-	-	-	-	-	-
X 金属加工用機械	-	-	-	-	-	-
X 一般動力機械	2	-	1	-	-	-	-24.4% < < < < < < <
X 車両系木材伐出機械等	-	-	-	-	-	-
X 動力クレーン等	-	-	-	-	-	-
X 動力運搬機	-	-	-	-	-	-
X 乗物	-	-	-	1	-	-	< < < < < < <
X 圧力容器	-	-	-	-	-	-
X 化学設備	-	-	-	-	-	-
X 溶接装置	-	-	-	-	-	-
X 炉蓋等	-	-	-	-	-	-
X 電気設備	-	-	-	-	-	-
X 人力機械工具等	-	-	-	-	-	-
X 用具	-	-	-	-	-	-
X その他の装置、設備	-	-	-	-	-	-
X 仮設物、建築物、構築物等	-	-	1	-	-	-	< < < < < < <
X 危険物、有害物等	-	-	-	-	-	1	< < < < < < <
X 材料	-	-	-	-	1	-	< < < < < < <
X 荷	-	-	-	-	-	-
X 環境等	-	-	-	-	-	-
X その他の起因物	-	-	-	-	-	-
X 起因物なし	1	-	-	-	-	-
X 分類不能	-	-	-	-	-	-
合計	3	1	2	1	1	1	-13.8% < < < < < < <