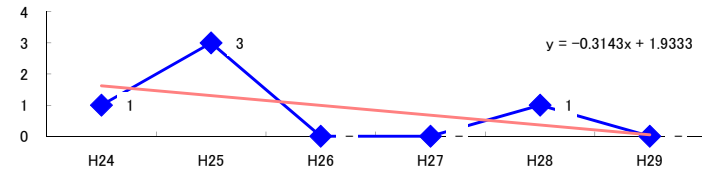


コード: 2,092 石油等鉱業

図1 災害発生件数の推移



【基本指標】	
初年度理論値	2
最終年度理論値	0
年平均増減率	-19.4%
(初年度理論値シェア)	(0.0%)
(最終年度理論値シェア)	(0.0%)
(シェア増減)	(-0.0%)

図2 事業場規模別発生状況の推移

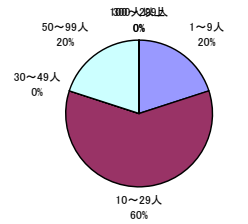
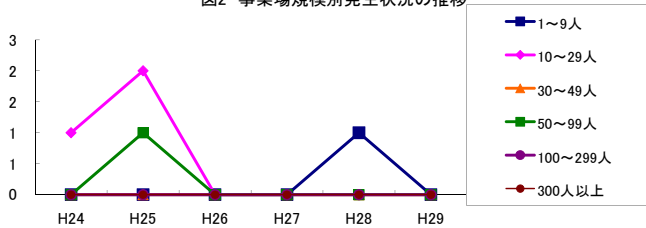


図3 年齢別発生状況の推移

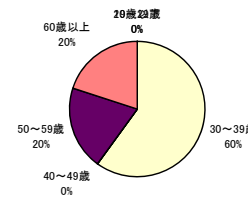
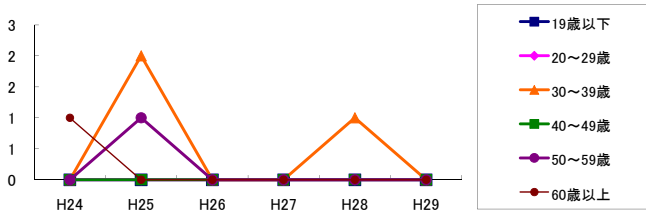


図4 事故の型別発生状況の推移

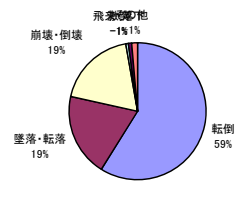
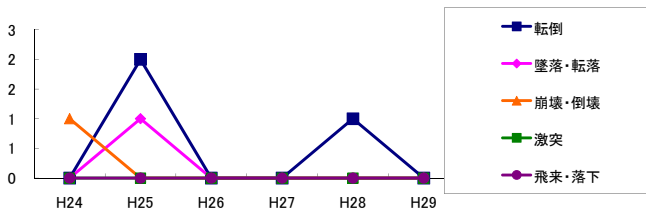
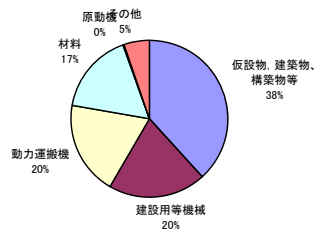


図5 起因物別発生状況の推移



事業場規模別	H24	H25	H26	H27	H28	H29	(年平均増減率)
X 1~9人	-	-	-	-	1	-	< . . . <
X 10~29人	1	2	-	-	-	-	-24.4% < . . . <
X 30~49人	-	-	-	-	-	-	< . . . <
X 50~99人	-	1	-	-	-	-	< . . . <
X 100~299人	-	-	-	-	-	-	< . . . <
X 300人以上	-	-	-	-	-	-	< . . . <
合計	1	3	-	-	1	-	-19.4% < . . . <

被災者年齢別	H24	H25	H26	H27	H28	H29	(年平均増減率)
X 19歳以下	-	-	-	-	-	-	< . . . <
X 20~29歳	-	-	-	-	-	-	< . . . <
X 30~39歳	-	2	-	-	1	-	< . . . <
X 40~49歳	-	-	-	-	-	-	< . . . <
X 50~59歳	-	1	-	-	-	-	< . . . <
X 60歳以上	1	-	-	-	-	-	< . . . <
合計	1	3	-	-	1	-	-19.4% < . . . <

事故の型別	H24	H25	H26	H27	H28	H29	(年平均増減率)
X 墜落・転落	-	1	-	-	-	-	< . . . <
X 転倒	-	2	-	-	1	-	< . . . <
X 激突	-	-	-	-	-	-	< . . . <
X 飛来・落下	-	-	-	-	-	-	< . . . <
X 崩壊・倒壊	1	-	-	-	-	-	< . . . <
X 激突され	-	-	-	-	-	-	< . . . <
X はさまれ・巻き込まれ	-	-	-	-	-	-	< . . . <
X 切れ・こすれ	-	-	-	-	-	-	< . . . <
X 踏み抜き	-	-	-	-	-	-	< . . . <
X おぼれ	-	-	-	-	-	-	< . . . <
X 高温・低温の物との接触	-	-	-	-	-	-	< . . . <
X 有害物等との接触	-	-	-	-	-	-	< . . . <
X 感電	-	-	-	-	-	-	< . . . <
X 爆発	-	-	-	-	-	-	< . . . <
X 破裂	-	-	-	-	-	-	< . . . <
X 火災	-	-	-	-	-	-	< . . . <
X 交通事故(道路)	-	-	-	-	-	-	< . . . <
X 交通事故(その他)	-	-	-	-	-	-	< . . . <
X 動作の反動・無理な動作	-	-	-	-	-	-	< . . . <
X その他	-	-	-	-	-	-	< . . . <
X 分類不能	-	-	-	-	-	-	< . . . <
合計	1	3	-	-	1	-	-19.4% < . . . <

起因物別	H24	H25	H26	H27	H28	H29	(年平均増減率)
X 原動機	-	-	-	-	-	-	< . . . <
X 動力伝導機構	-	-	-	-	-	-	< . . . <
X 木材加工用機械	-	-	-	-	-	-	< . . . <
X 建設用等機械	-	1	-	-	-	-	< . . . <
X 金属加工用機械	-	-	-	-	-	-	< . . . <
X 一般動力機械	-	-	-	-	-	-	< . . . <
X 車両系木材伐出機械等	-	-	-	-	-	-	< . . . <
X 動力クレーン等	-	-	-	-	-	-	< . . . <
X 動力運搬機	-	1	-	-	-	-	< . . . <
X 乗物	-	-	-	-	-	-	< . . . <
X 圧力容器	-	-	-	-	-	-	< . . . <
X 化学設備	-	-	-	-	-	-	< . . . <
X 溶接装置	-	-	-	-	-	-	< . . . <
X 炉蓋等	-	-	-	-	-	-	< . . . <
X 電気設備	-	-	-	-	-	-	< . . . <
X 人力機械工具等	-	-	-	-	-	-	< . . . <
X 用具	-	-	-	-	-	-	< . . . <
X その他の装置、設備	-	-	-	-	-	-	< . . . <
X 仮設物、建築物、構築物等	-	1	-	-	1	-	< . . . <
X 危険物、有害物等	-	-	-	-	-	-	< . . . <
X 材料	1	-	-	-	-	-	< . . . <
X 荷	-	-	-	-	-	-	< . . . <
X 環境等	-	-	-	-	-	-	< . . . <
X その他の起因物	-	-	-	-	-	-	< . . . <
X 起因物なし	-	-	-	-	-	-	< . . . <
X 分類不能	-	-	-	-	-	-	< . . . <
合計	1	3	-	-	1	-	-19.4% < . . . <