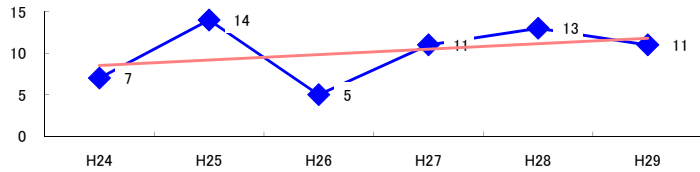


コード: 2,099 その他鉱業

図1 災害発生件数の推移

$y = 0.6571x + 7.8667$



【基本指標】	
初年度理論値	9
最終年度理論値	12
年平均増減率	+7.7%
(初年度理論値シェア)	(0.1%)
(最終年度理論値シェア)	(0.2%)
(シェア増減)	(+0.1%)

図2 事業場規模別発生状況の推移

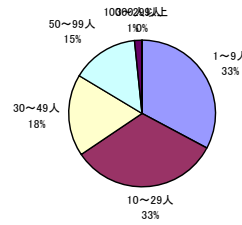
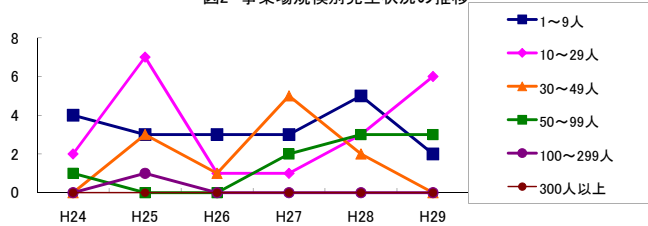


図3 年齢別発生状況の推移

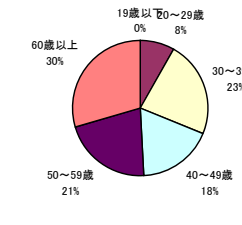
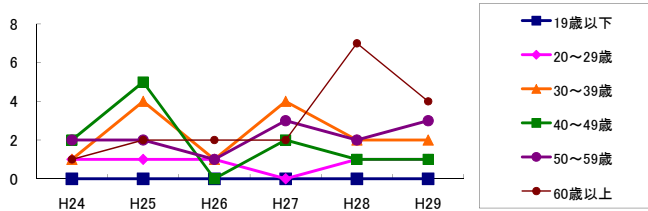


図4 事故の型別発生状況の推移

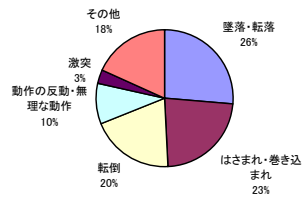
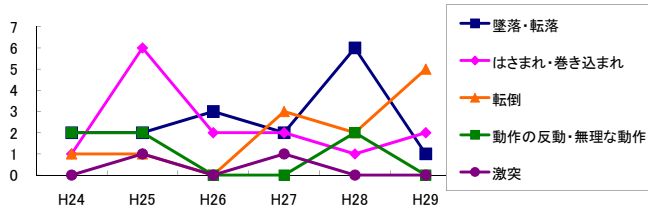
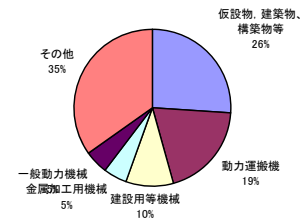
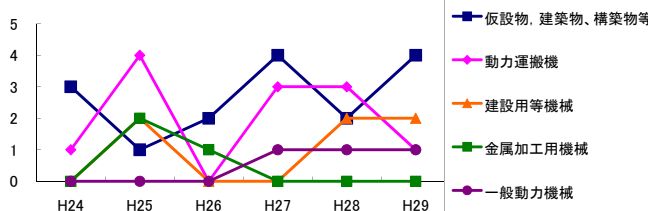


図5 起因物別発生状況の推移



事業場規模別	H24	H25	H26	H27	H28	H29	(年平均増減率)
1~9人	4	3	3	3	5	2	-3.2% <<<<<
10~29人	2	7	1	1	3	6	8.3% <<<<<
30~49人	-	3	1	5	2	-	1.6% <<<<<
50~99人	1	-	-	2	3	3	- <<<<<
100~299人	-	1	-	-	-	-	- <<<<<
300人以上	-	-	-	-	-	-	- <<<<<
合計	7	14	5	11	13	11	7.7% <<<<<

被災者年齢別	H24	H25	H26	H27	H28	H29	(年平均増減率)
19歳以下	-	-	-	-	-	-	- <<<<<
20~29歳	1	1	1	-	1	1	- <<<<<
30~39歳	1	4	1	4	2	2	2.6% <<<<<
40~49歳	2	5	-	2	1	1	-14.8% <<<<<
50~59歳	2	2	1	3	2	3	12.0% <<<<<
60歳以上	1	2	2	2	7	4	- <<<<<
合計	7	14	5	11	13	11	7.7% <<<<<

事故の型別	H24	H25	H26	H27	H28	H29	(年平均増減率)
墜落・転落	2	2	3	2	6	1	7.7% <<<<<
転倒	1	1	-	3	2	5	- <<<<<
激突	-	1	-	1	-	-	- <<<<<
飛来・落下	1	-	-	-	-	1	- <<<<<
崩壊・倒壊	-	-	-	1	1	-	- <<<<<
激突され	-	-	-	-	-	1	- <<<<<
はさまれ・巻き込まれ	1	6	2	2	1	2	-9.4% <<<<<
切れ・こすれ	-	2	-	-	-	-	- <<<<<
踏み抜き	-	-	-	-	-	-	- <<<<<
おぼれ	-	-	-	-	-	-	- <<<<<
高温・低温の物との接触	-	-	-	-	1	-	- <<<<<
有害物等との接触	-	-	-	-	-	-	- <<<<<
感電	-	-	-	-	-	-	- <<<<<
爆発	-	-	-	-	-	-	- <<<<<
破裂	-	-	-	-	-	-	- <<<<<
火災	-	-	-	-	-	-	- <<<<<
交通事故(道路)	-	-	-	1	1	-	- <<<<<
交通事故(その他)	-	-	-	-	-	-	- <<<<<
動作の反動・無理な動作	2	2	-	-	2	-	-16.7% <<<<<
その他	-	-	-	-	-	-	- <<<<<
分類不能	-	-	-	-	-	-	- <<<<<
合計	7	14	5	11	13	11	7.7% <<<<<

起因物別	H24	H25	H26	H27	H28	H29	(年平均増減率)
原動機	-	-	-	-	-	-	- <<<<<
動力伝導機構	-	-	1	-	-	1	- <<<<<
木材加工用機械	-	-	-	-	-	-	- <<<<<
建設用等機械	-	2	-	-	2	2	- <<<<<
金属加工用機械	-	2	1	-	-	-	-20.0% <<<<<
一般動力機械	-	-	-	1	1	1	- <<<<<
車両系木材伐出機械等	-	-	-	-	-	-	- <<<<<
動力クレーン等	-	-	-	1	-	-	- <<<<<
動力運搬機	1	4	-	3	3	1	0.0% <<<<<
乗物	-	-	-	-	-	-	- <<<<<
压力容器	-	-	-	-	-	-	- <<<<<
化学設備	-	-	-	-	-	-	- <<<<<
溶接装置	-	-	-	-	-	-	- <<<<<
炉蓋等	-	-	-	-	-	-	- <<<<<
電気設備	1	-	-	-	-	-	- <<<<<
人力機械工具等	-	1	-	-	-	-	- <<<<<
用具	-	-	1	-	1	1	- <<<<<
その他の装置、設備	-	2	-	-	1	-	- <<<<<
仮設物、建築物、構築物等	3	1	2	4	2	4	14.6% <<<<<
危険物、有害物等	-	-	-	-	-	-	- <<<<<
材料	-	-	-	-	2	1	- <<<<<
荷	-	-	-	1	-	-	- <<<<<
環境等	1	1	-	1	-	-	-20.0% <<<<<
その他の起因物	-	-	-	-	-	-	- <<<<<
起因物なし	1	1	-	-	1	-	- <<<<<
分類不能	-	-	-	-	-	-	- <<<<<
合計	7	14	5	11	13	11	7.7% <<<<<