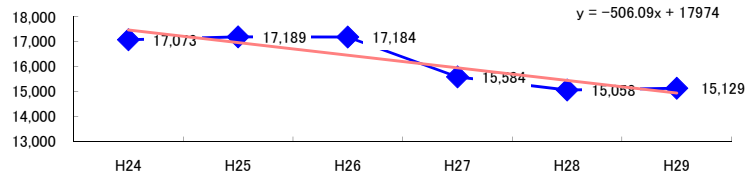


コード: 3,000 建設業 計

図1 災害発生件数の推移



【基本指標】

初年度理論値	17,468
最終年度理論値	14,938
年平均増減率	-2.9%
(初年度理論値シェア)	(296.9%)
(最終年度理論値シェア)	(249.7%)
(シェア増減)	(-47.2%)

図2 事業場規模別発生状況の推移

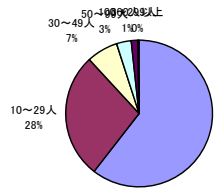
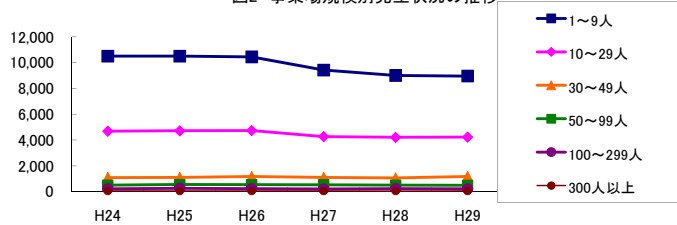


図3 年齢別発生状況の推移

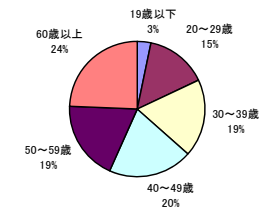
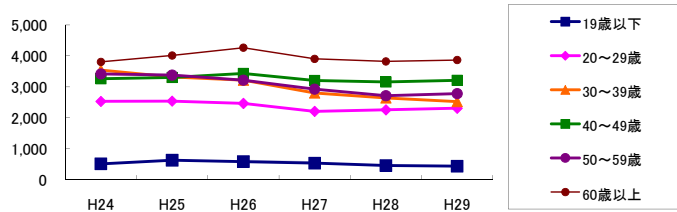


図4 事故の型別発生状況の推移

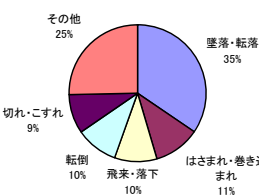
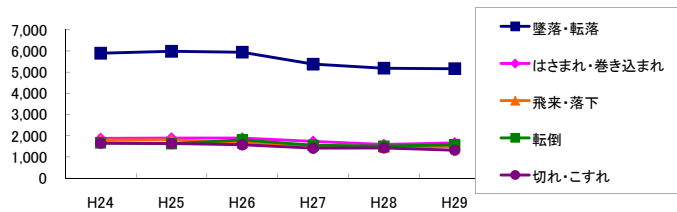
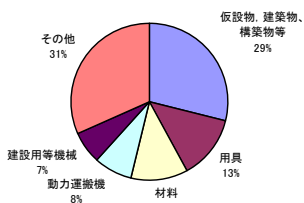
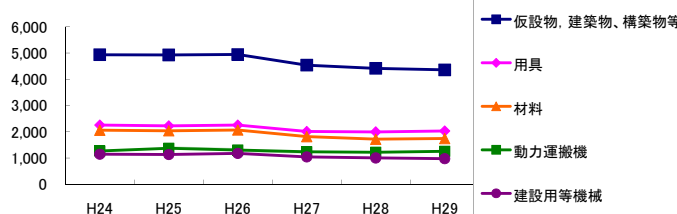


図5 起因物別発生状況の推移



事業場規模別	H24	H25	H26	H27	H28	H29	(年平均増減率)
1~9人	10,502	10,502	10,442	9,420	9,005	8,959	-3.5%
10~29人	4,688	4,718	4,739	4,270	4,210	4,234	-2.5%
30~49人	1,094	1,098	1,178	1,106	1,066	1,170	0.5%
50~99人	511	557	544	531	501	494	-1.4%
100~299人	226	264	229	206	234	223	-1.5%
300人以上	52	50	52	51	42	49	-2.2%
合計	17,073	17,189	17,184	15,584	15,058	15,129	-2.9%

被災者年齢別	H24	H25	H26	H27	H28	H29	(年平均増減率)
19歳以下	514	631	587	536	460	438	-4.5%
20~29歳	2,532	2,541	2,466	2,209	2,258	2,309	-2.5%
30~39歳	3,542	3,319	3,216	2,801	2,642	2,523	-6.1%
40~49歳	3,263	3,305	3,432	3,206	3,160	3,212	-0.8%
50~59歳	3,416	3,379	3,218	2,927	2,715	2,781	-4.5%
60歳以上	3,806	4,014	4,265	3,905	3,823	3,866	-0.5%
合計	17,073	17,189	17,184	15,584	15,058	15,129	-2.9%

事故の型別	H24	H25	H26	H27	H28	H29	(年平均増減率)
墜落・転落	5,892	5,983	5,941	5,377	5,184	5,163	-3.1%
転倒	1,658	1,621	1,795	1,546	1,512	1,573	-1.7%
激突	703	780	749	691	668	680	-1.9%
飛来・落下	1,801	1,802	1,655	1,545	1,457	1,478	-4.3%
崩壊・倒壊	538	557	569	482	475	497	-2.8%
激突され	873	840	850	842	734	734	-3.3%
はさまれ・巻き込まれ	1,873	1,889	1,892	1,731	1,585	1,663	-3.2%
切れ・こすれ	1,646	1,632	1,568	1,409	1,422	1,312	-4.2%
踏み抜き	131	105	124	108	96	98	-4.7%
おぼれ	15	4	16	5	6	10	-7.5%
高温・低温の物との接触	233	234	237	210	208	210	-2.6%
有害物等との接触	72	62	74	75	95	76	5.1%
感電	41	45	59	43	35	27	-6.6%
爆発	17	11	10	8	4	10	-11.7%
破裂	9	6	7	6	8	7	-1.9%
火災	14	10	20	17	16	11	0.0%
交通事故(道路)	631	624	671	594	658	587	-0.9%
交通事故(その他)	7	5	11	3	4	8	-2.5%
動作の反動・無理な動作	812	873	844	793	813	880	0.4%
その他	96	86	78	87	68	95	-1.6%
分類不能	11	20	14	12	10	10	-6.8%
合計	17,073	17,189	17,184	15,584	15,058	15,129	-2.9%

起因物別	H24	H25	H26	H27	H28	H29	(年平均増減率)
原動機	10	10	4	5	10	8	-3.0%
動力伝導機構	18	15	12	17	14	16	-1.4%
木材加工用機械	851	882	790	646	672	613	-6.4%
建設用等機械	1,148	1,133	1,176	1,040	1,003	973	-3.4%
金属加工用機械	384	327	372	332	339	339	-1.8%
一般動力機械	366	365	368	375	351	332	-1.6%
車両系木材伐出機械等	-	-	-	10	8	12	-
動力クレーン等	473	531	487	472	436	450	-2.4%
動力運搬機	1,268	1,372	1,306	1,239	1,219	1,256	-1.3%
乗物	533	510	587	512	518	486	-1.5%
圧力容器	19	14	16	11	21	15	-0.7%
化学設備	4	1	8	5	1	-	-13.7%
溶接装置	17	25	27	32	20	18	-0.6%
炉蓋等	2	9	7	11	5	6	5.9%
電気設備	74	79	88	75	82	72	-0.5%
人力機械工具等	616	608	628	524	488	498	-4.7%
用具	2,255	2,226	2,255	2,010	1,996	2,032	-2.6%
その他の装置、設備	202	197	233	204	192	168	-2.8%
仮設物、建築物、構築物等	4,935	4,925	4,942	4,537	4,416	4,357	-2.7%
危険物、有害物等	124	87	101	91	105	105	-1.4%
材料	2,058	2,035	2,066	1,815	1,716	1,741	-3.8%
荷	436	488	429	402	364	391	-3.9%
環境等	918	954	897	831	735	786	-4.1%
その他の起因物	68	95	88	86	83	116	7.7%
起因物なし	279	284	277	287	256	326	1.7%
分類不能	15	17	20	15	8	13	-6.8%
合計	17,073	17,189	17,184	15,584	15,058	15,129	-2.9%