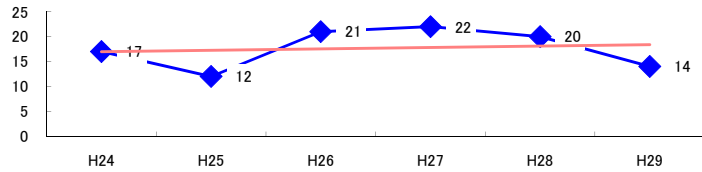


コード: 3,011 水力発電所

図1 災害発生件数の推移

$y = 0.2857x + 16.667$



【基本指標】	
初年度理論値	17
最終年度理論値	18
年平均増減率	+1.7%
(初年度理論値シェア)	(0.3%)
(最終年度理論値シェア)	(0.3%)
(シェア増減)	(+0.0%)

図2 事業場規模別発生状況の推移

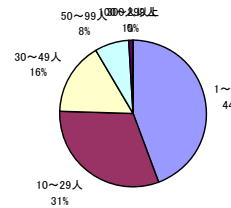
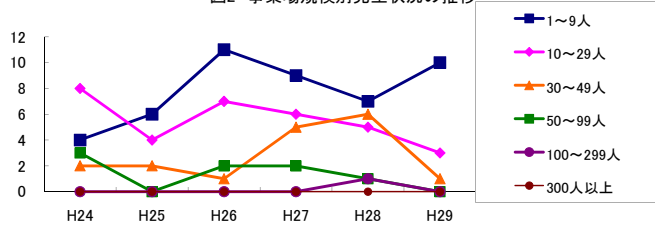


図3 年齢別発生状況の推移

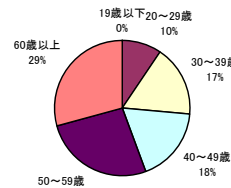
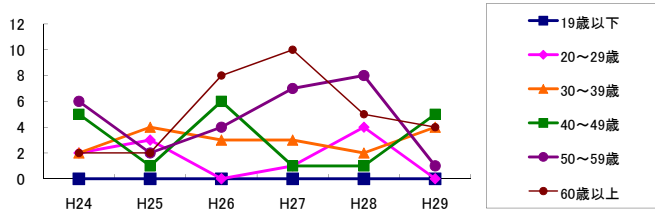


図4 事故の型別発生状況の推移

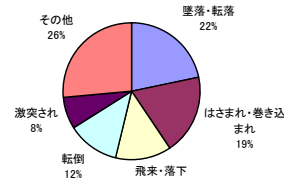
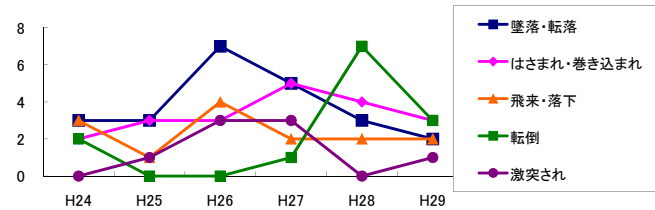
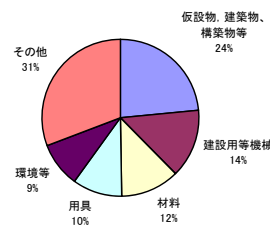
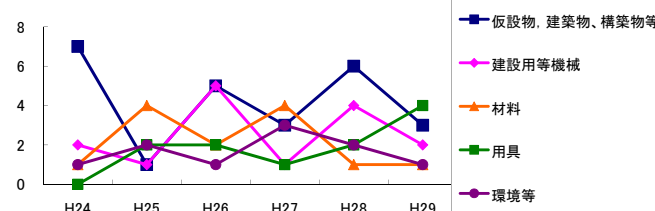


図5 起因物別発生状況の推移



事業場規模別	H24	H25	H26	H27	H28	H29	(年平均増減率)
@ 1~9人	4	6	11	9	7	10	15.8% <<<<<
X 10~29人	8	4	7	6	5	3	-9.2% <<<<<
@ 30~49人	2	2	1	5	6	1	15.3% <<<<<
X 50~99人	3	-	2	2	1	-	-15.7% <<<<<
X 100~299人	-	-	-	-	1	-	-
X 300人以上	-	-	-	-	-	-	-
@ 合計	17	12	21	22	20	14	1.7% <<<<<

被災者年齢別	H24	H25	H26	H27	H28	H29	(年平均増減率)
X 19歳以下	-	-	-	-	-	-	-
X 20~29歳	2	3	-	1	4	-	-8.2% <<<<<
@ 30~39歳	2	4	3	3	2	4	4.2% <<<<<
X 40~49歳	5	1	6	1	1	5	-4.1% <<<<<
X 50~59歳	6	2	4	7	8	1	-2.3% <<<<<
@ 60歳以上	2	2	8	10	5	4	16.4% <<<<<
@ 合計	17	12	21	22	20	14	1.7% <<<<<

事故の型別	H24	H25	H26	H27	H28	H29	(年平均増減率)
墜落・転落	3	3	7	5	3	2	-4.6% <<<<<
X 転倒	2	-	-	1	7	3	-
X 激突	2	-	-	-	-	2	-
X 飛来・落下	3	1	4	2	2	2	-4.4% <<<<<
X 崩壊・倒壊	1	3	-	1	1	1	-9.4% <<<<<
@ 激突され	-	1	3	3	-	1	4.8% <<<<<
@ はさまれ・巻き込まれ	2	3	3	5	4	3	10.9% <<<<<
X 切れ・こすれ	-	-	1	1	1	-	-
X 踏み抜き	-	-	-	-	-	-	-
X おぼれ	-	-	1	-	-	-	-
X 高温・低温の物との接触	1	-	-	-	-	-	-
X 有害物等との接触	-	-	-	1	-	-	-
X 感電	-	-	-	-	-	-	-
X 爆発	-	-	-	-	-	-	-
X 破裂	-	-	-	-	-	-	-
X 火災	-	-	-	-	-	-	-
X 交通事故(道路)	3	-	1	1	1	-	-18.5% <<<<<
X 交通事故(その他)	-	-	-	-	-	-	-
X 動作の反動・無理な動作	-	1	1	2	-	-	-
X その他	-	-	-	-	1	-	-
X 分類不能	-	-	-	-	-	-	-
@ 合計	17	12	21	22	20	14	1.7% <<<<<

起因物別	H24	H25	H26	H27	H28	H29	(年平均増減率)
X 原動機	-	-	-	-	-	-	-
X 動力伝導機構	-	-	-	-	-	-	-
X 木材加工用機械	-	-	-	-	-	-	-
@ 建設用等機械	2	1	5	1	4	2	6.7% <<<<<
X 金属加工用機械	-	-	-	-	1	-	-
X 一般動力機械	1	-	-	1	1	-	-
X 車両系木材伐出機械等	-	-	-	-	-	-	-
X 動力クレーン等	-	-	3	3	-	-	0.0% <<<<<
X 動力運搬機	3	-	1	2	1	2	-1.8% <<<<<
X 乗物	2	-	-	1	1	-	-15.7% <<<<<
X 圧力容器	-	-	-	-	-	-	-
X 化学設備	-	-	-	-	-	-	-
X 溶接装置	-	-	-	-	-	-	-
X 炉蓋等	-	-	-	-	-	-	-
X 電気設備	-	-	-	-	-	-	-
X 人力機械工具等	-	-	-	-	-	-	-
X 用具	-	2	2	1	2	4	-
X その他の装置、設備	-	-	1	-	-	-	-
X 仮設物、建築物、構築物等	7	1	5	3	6	3	-4.3% <<<<<
X 危険物、有害物等	-	-	-	1	-	-	-
X 材料	1	4	2	4	1	1	-7.5% <<<<<
@ 荷	-	1	-	-	1	1	-
X 環境等	1	2	1	3	2	1	3.8% <<<<<
X その他の起因物	-	-	-	-	-	-	-
X 起因物なし	-	1	1	1	-	-	-
X 分類不能	-	-	-	1	-	-	-
@ 合計	17	12	21	22	20	14	1.7% <<<<<