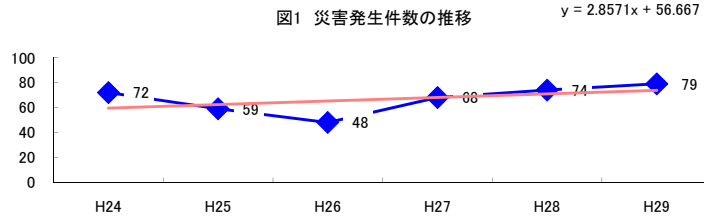


コード: 3,012 トンネル建設工事

図1 災害発生件数の推移



【基本指標】	
初年度理論値	60
最終年度理論値	74
年平均増減率	+4.8%
(初年度理論値シェア)	(1.0%)
(最終年度理論値シェア)	(1.2%)
(シェア増減)	(+0.2%)

図2 事業場規模別発生状況の推移

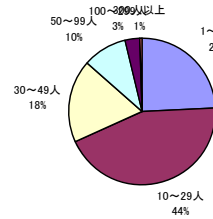
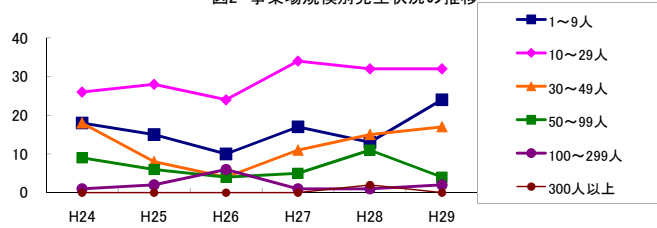


図3 年齢別発生状況の推移

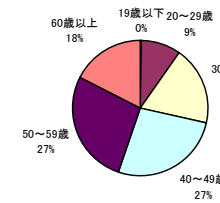
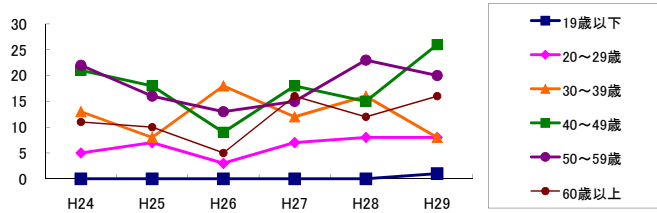


図4 事故の型別発生状況の推移

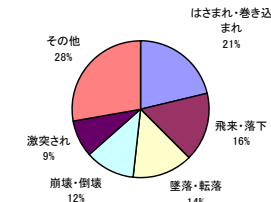
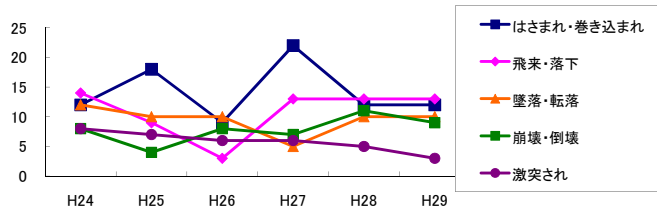
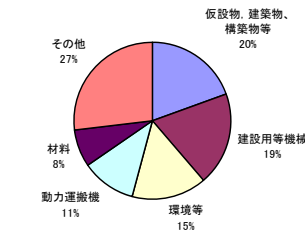
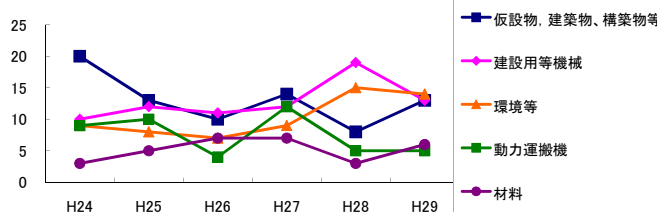


図5 起因物別発生状況の推移



事業場規模別	H24	H25	H26	H27	H28	H29	(年平均増減率)
@ 1~9人	18	15	10	17	13	24	6.3%
@ 10~29人	26	28	24	34	32	32	5.8%
@ 30~49人	18	8	4	11	15	17	6.2%
50~99人	9	6	4	5	11	4	-3.6%
100~299人	1	2	6	1	1	2	-3.6%
X 300人以上	-	-	-	-	2	-	-
@ 合計	72	59	48	68	74	79	4.8%

被災者年齢別	H24	H25	H26	H27	H28	H29	(年平均増減率)
X 19歳以下	-	-	-	-	-	1	-
@ 20~29歳	5	7	3	7	8	8	13.2%
30~39歳	13	8	18	12	16	8	-1.5%
@ 40~49歳	21	18	9	18	15	26	4.5%
@ 50~59歳	22	16	13	15	23	20	2.2%
@ 60歳以上	11	10	5	16	12	16	13.8%
@ 合計	72	59	48	68	74	79	4.8%

事故の型別	H24	H25	H26	H27	H28	H29	(年平均増減率)
墜落・転落	12	10	10	5	10	10	-4.1%
@ 転倒	4	4	4	8	4	6	10.0%
@ 激突	2	1	3	3	9	5	106.4%
@ 飛来・落下	14	9	3	13	13	13	5.0%
@ 崩壊・倒壊	8	4	8	7	11	9	11.8%
激突され	8	7	6	6	5	3	-11.0%
はさまれ・巻き込まれ	12	18	9	22	12	12	-1.0%
X 切れ・こすれ	1	1	2	1	1	4	-
X 踏み抜き	-	-	-	1	-	-	-
X おぼれ	-	-	-	-	-	-	-
高温・低温の物との接触	4	1	-	-	1	1	-19.1%
X 有害物等との接触	1	-	-	-	1	2	-
X 感電	4	-	-	-	-	-	-27.3%
X 爆発	-	-	-	-	-	-	-
X 破裂	-	-	-	-	-	-	-
X 火災	-	-	-	-	-	-	-
交通事故(道路)	1	2	1	-	3	-	-6.2%
X 交通事故(その他)	-	-	-	-	-	-	-
X 動作の反動・無理な動作	1	2	1	-	2	3	-
X その他	-	-	1	1	2	11	-
X 分類不能	-	-	-	1	-	-	-
@ 合計	72	59	48	68	74	79	4.8%

起因物別	H24	H25	H26	H27	H28	H29	(年平均増減率)
X 原動機	-	-	-	-	-	-	-
X 動力伝導機構	-	-	-	-	-	-	-
X 木材加工用機械	1	1	-	-	2	2	-
@ 建設用等機械	10	12	11	12	19	13	10.4%
X 金属加工用機械	-	-	-	-	-	1	-
X 一般動力機械	3	1	2	1	-	1	-17.1%
! 車両系木材伐出機械等	-	-	-	-	-	1	-
動力クレーン等	2	4	1	6	3	3	7.5%
X 動力運搬機	9	10	4	12	5	5	-8.2%
X 乗物	-	1	2	-	3	-	-
X 圧力容器	-	-	-	-	-	-	-
X 化学設備	-	-	-	-	-	-	-
X 溶接装置	-	-	-	-	-	-	-
X 炉蓋等	-	-	-	-	-	-	-
X 電気設備	-	-	-	-	-	-	-
X 人力機械工具等	1	1	1	1	1	2	-
! 用具	5	2	-	1	6	3	3.3%
! 仮設物、建築物、構築物等	-	-	3	1	2	4	-
! その他の装置、設備	-	-	-	-	-	-	-
仮設物、建築物、構築物等	20	13	10	14	8	13	-8.1%
@ 危険物、有害物等	7	-	-	-	1	-	-25.3%
X 材料	3	5	7	7	3	6	5.7%
@ 荷	1	-	-	2	2	-	-
X 環境等	9	8	7	9	15	14	19.9%
X その他の起因物	-	-	-	-	2	9	-
X 起因物なし	1	-	-	2	2	-	-
X 分類不能	-	1	-	-	-	2	-
@ 合計	72	59	48	68	74	79	4.8%