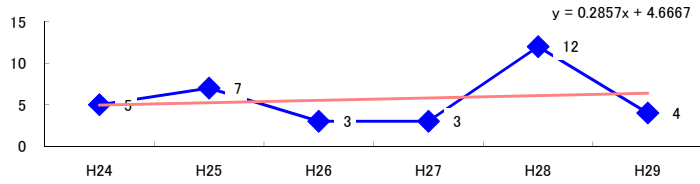


コード: 3,013 地下鉄建設工事

図1 災害発生件数の推移



【基本指標】

初年度理論値	5
最終年度理論値	6
年平均増減率	+5.8%
(初年度理論値シェア)	(0.1%)
(最終年度理論値シェア)	(0.1%)
(シェア増減)	(+0.0%)

図2 事業場規模別発生状況の推移

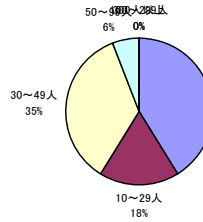
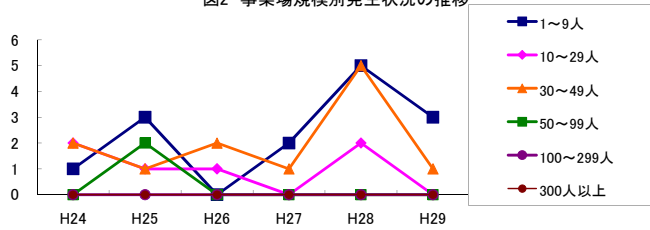


図3 年齢別発生状況の推移

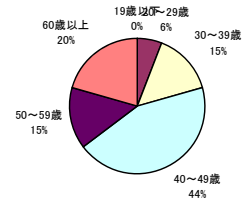
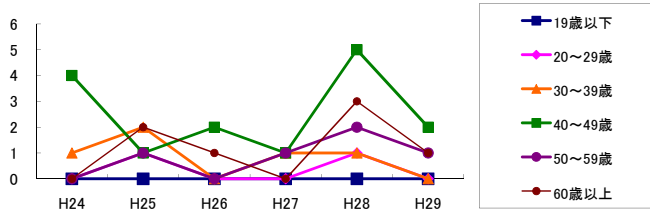


図4 事故の型別発生状況の推移

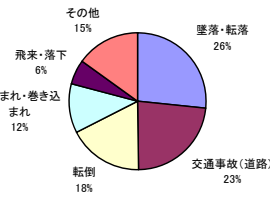
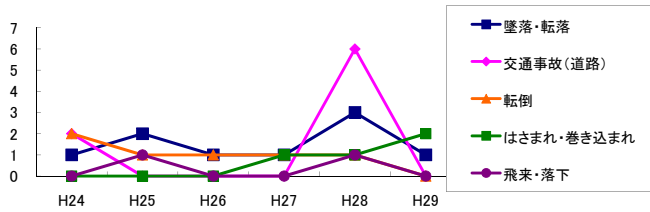
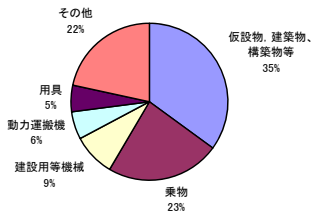
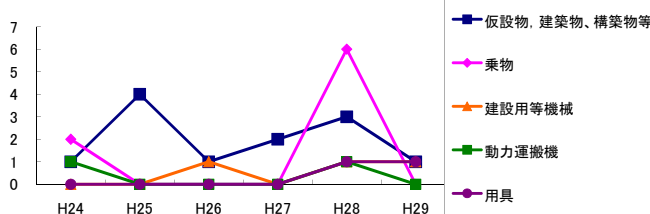


図5 起因物別発生状況の推移



事業場規模別	H24	H25	H26	H27	H28	H29	(年平均増減率)
@ 1~9人	1	3	-	2	5	3	49.1% < . . . < . . .
X 10~29人	2	1	1	-	2	-	-14.5% . . . < . . .
@ 30~49人	2	1	2	1	5	1	10.9% < . . . < . . .
X 50~99人	-	2	-	-	-	-	< . . . < . . .
X 100~299人	-	-	-	-	-	-	< . . . < . . .
X 300人以上	-	-	-	-	-	-	< . . . < . . .
@ 合計	5	7	3	3	12	4	5.8% < . . . < . . .

被災者年齢別	H24	H25	H26	H27	H28	H29	(年平均増減率)
X 19歳以下	-	-	-	-	-	-	< . . . < . . .
X 20~29歳	-	1	-	-	1	-	< . . . < . . .
X 30~39歳	1	2	-	1	1	-	-15.0% < . . . < . . .
@ 40~49歳	4	1	2	1	5	2	1.2% < . . . < . . .
X 50~59歳	-	1	-	1	2	1	< . . . < . . .
X 60歳以上	-	2	1	-	3	1	< . . . < . . .
@ 合計	5	7	3	3	12	4	5.8% < . . . < . . .

事故の型別	H24	H25	H26	H27	H28	H29	(年平均増減率)
@ 墜落・転落	1	2	1	1	3	1	6.7% < . . . < . . .
X 転倒	2	1	1	1	1	-	-16.7% . . . < . . .
X 激突	-	1	-	-	-	-	< . . . < . . .
X 飛来・落下	-	1	-	-	1	-	< . . . < . . .
X 崩壊・倒壊	-	-	-	-	-	-	< . . . < . . .
X 激突され	-	1	1	-	-	-	< . . . < . . .
X はさまれ・巻き込まれ	-	-	-	1	1	2	< . . . < . . .
X 切れ・こすれ	-	-	-	-	-	-	< . . . < . . .
X 踏み抜き	-	-	-	-	-	-	< . . . < . . .
X おぼれ	-	-	-	-	-	-	< . . . < . . .
X 高温・低温の物との接触	-	-	-	-	-	-	< . . . < . . .
X 有害物等との接触	-	-	-	-	-	-	< . . . < . . .
X 感電	-	-	-	-	-	-	< . . . < . . .
X 爆発	-	-	-	-	-	-	< . . . < . . .
X 破裂	-	-	-	-	-	-	< . . . < . . .
X 火災	-	-	-	-	-	-	< . . . < . . .
X 交通事故(道路)	2	-	-	-	6	-	< . . . < . . .
X 交通事故(その他)	-	-	-	-	-	-	< . . . < . . .
X 動作の反動・無理な動作	-	-	-	-	-	1	< . . . < . . .
X その他	-	1	-	-	-	-	< . . . < . . .
X 分類不能	-	-	-	-	-	-	< . . . < . . .
@ 合計	5	7	3	3	12	4	5.8% < . . . < . . .

起因物別	H24	H25	H26	H27	H28	H29	(年平均増減率)
X 原動機	-	-	-	-	-	-	< . . . < . . .
X 動力伝導機構	-	-	-	-	-	-	< . . . < . . .
X 木材加工用機械	-	-	-	-	-	-	< . . . < . . .
X 建設用等機械	-	-	1	-	1	1	< . . . < . . .
X 金属加工用機械	-	-	-	-	-	-	< . . . < . . .
X 一般動力機械	-	-	-	1	-	-	< . . . < . . .
X 車両系木材伐出機械等	-	-	-	-	-	-	< . . . < . . .
X 動力クレーン等	-	-	-	-	-	-	< . . . < . . .
X 動力運搬機	1	-	-	-	1	-	< . . . < . . .
X 乗物	2	-	-	-	6	-	< . . . < . . .
X 圧力容器	-	-	-	-	-	-	< . . . < . . .
X 化学設備	-	-	-	-	-	-	< . . . < . . .
X 溶接装置	-	-	-	-	-	-	< . . . < . . .
X 炉蓋等	-	-	-	-	-	-	< . . . < . . .
X 電気設備	-	-	-	-	-	-	< . . . < . . .
X 人力機械工具等	-	1	-	-	-	-	< . . . < . . .
X 用具	-	-	-	-	1	1	< . . . < . . .
X その他の装置、設備	-	-	-	-	-	-	< . . . < . . .
X 仮設物、建築物、構築物等	1	4	1	2	3	1	-2.7% < . . . < . . .
X 危険物、有害物等	-	-	-	-	-	-	< . . . < . . .
X 材料	-	1	-	-	-	-	< . . . < . . .
X 荷	-	-	-	-	-	-	< . . . < . . .
X 環境等	1	-	1	-	-	-	< . . . < . . .
X その他の起因物	-	1	-	-	-	-	< . . . < . . .
X 起因物なし	-	-	-	-	-	-	< . . . < . . .
X 分類不能	-	-	-	-	-	-	< . . . < . . .
@ 合計	5	7	3	3	12	4	5.8% < . . . < . . .