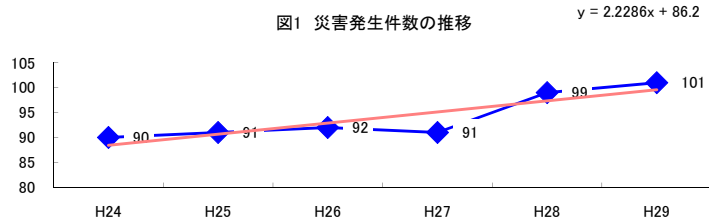


コード: 3,014 軌道建設工事

図1 災害発生件数の推移



【基本指標】

初年度理論値	88
最終年度理論値	100
年平均増減率	+2.5%
(初年度理論値シェア)	(1.5%)
(最終年度理論値シェア)	(1.7%)
(シェア増減)	(+0.2%)

図2 事業場規模別発生状況の推移

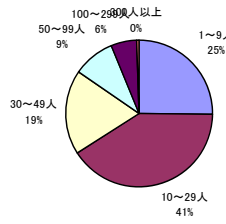
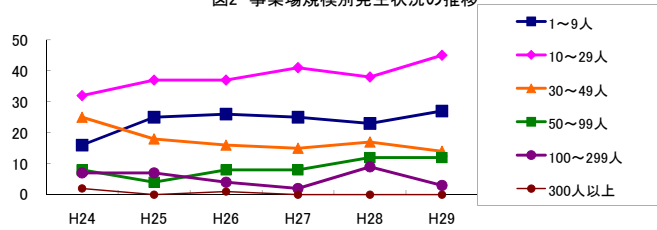


図3 年齢別発生状況の推移

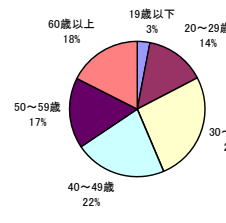
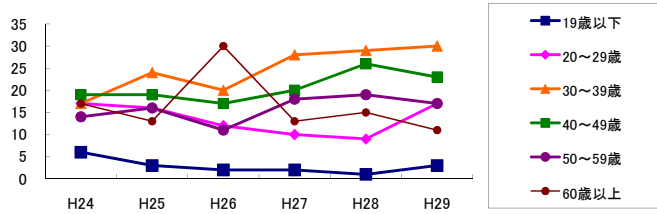


図4 事故の型別発生状況の推移

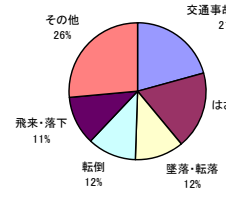
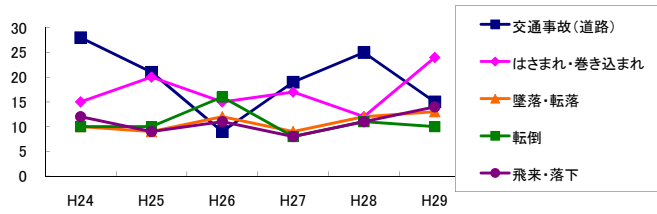
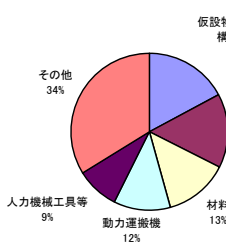
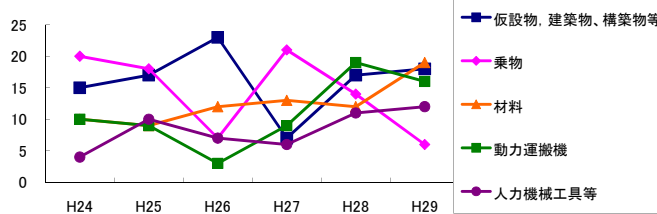


図5 起因物別発生状況の推移



事業場規模別	H24	H25	H26	H27	H28	H29	(年平均増減率)
@ 1~9人	16	25	26	25	23	27	6.8% <<<<<
@ 10~29人	32	37	37	41	38	45	6.2% <<<<<
@ 30~49人	25	18	16	15	17	14	-7.8% <<<<<
@ 50~99人	8	4	8	8	12	12	22.8% <<<<<
@ 100~299人	7	7	4	2	9	3	-7.1% <<<<<
@ 300人以上	2	-	1	-	-	-	-24.4% <<<<<
@ 合計	90	91	92	91	99	101	2.5% <<<<<

被災者年齢別	H24	H25	H26	H27	H28	H29	(年平均増減率)
19歳以下	6	3	2	2	1	3	-13.8% <<<<<
20~29歳	17	16	12	10	9	17	-4.3% <<<<<
@ 30~39歳	17	24	20	28	29	30	13.7% <<<<<
@ 40~49歳	19	19	17	20	26	23	7.2% <<<<<
@ 50~59歳	14	16	11	18	19	17	6.5% <<<<<
@ 60歳以上	17	13	30	13	15	11	-6.0% <<<<<
@ 合計	90	91	92	91	99	101	2.5% <<<<<

事故の型別	H24	H25	H26	H27	H28	H29	(年平均増減率)
@ 墜落・転落	10	9	12	9	12	13	6.4% <<<<<
転倒	10	10	16	8	11	10	-1.3% <<<<<
X 激突	1	2	1	5	3	6	- <<<<<
X 飛来・落下	12	9	11	8	11	14	3.8% <<<<<
! 崩壊・倒壊	2	3	4	4	2	4	7.5% <<<<<
@ 激突され	2	7	4	6	6	4	6.1% <<<<<
@ はさまれ・巻き込まれ	15	20	15	17	12	24	4.2% <<<<<
! 切れ・こすれ	1	2	6	2	5	3	20.5% <<<<<
X 踏み抜き	-	-	-	-	1	-	- <<<<<
X おぼれ	-	-	-	-	-	-	- <<<<<
X 高温・低温の物との接触	4	1	1	1	-	2	-15.3% <<<<<
X 有害物等との接触	-	1	-	-	-	-	- <<<<<
X 感電	1	-	-	-	-	-	- <<<<<
X 爆発	-	-	-	-	-	-	- <<<<<
X 破裂	-	-	-	-	-	-	- <<<<<
X 火災	-	1	-	-	-	-	- <<<<<
X 交通事故(道路)	28	21	9	19	25	15	-5.4% <<<<<
X 交通事故(その他)	-	-	-	1	-	-	- <<<<<
@ 動作の反動・無理な動作	3	5	12	9	9	5	9.3% <<<<<
X その他	1	-	1	2	2	1	- <<<<<
X 分類不能	-	-	-	-	-	-	- <<<<<
@ 合計	90	91	92	91	99	101	2.5% <<<<<

起因物別	H24	H25	H26	H27	H28	H29	(年平均増減率)
X 原動機	-	-	-	-	-	-	- <<<<<
X 動力伝導機構	-	-	-	-	-	-	- <<<<<
X 木材加工用機械	-	-	2	-	1	1	- <<<<<
@ 建設用等機械	6	4	4	6	3	10	13.1% <<<<<
X 金属加工用機械	-	-	5	1	-	2	- <<<<<
! 一般動力機械	1	3	3	-	3	3	12.0% <<<<<
X 車両系木材伐出機械等	-	-	-	-	-	-	- <<<<<
@ 動力クレーン等	2	9	7	3	2	3	-9.9% <<<<<
@ 動力運搬機	10	9	3	9	19	16	30.0% <<<<<
X 乗物	20	18	7	21	14	6	-10.1% <<<<<
X 圧力容器	-	-	-	1	-	-	- <<<<<
X 化学設備	-	-	-	-	-	-	- <<<<<
X 溶接装置	-	-	-	-	-	-	- <<<<<
X 炉蓋等	-	-	-	-	-	-	- <<<<<
@ 電気設備	1	-	1	1	-	1	- <<<<<
! 人力機械工具等	4	10	7	6	11	12	22.5% <<<<<
! 用具	3	4	2	7	5	2	2.4% <<<<<
X その他の装置、設備	2	-	2	-	-	1	-15.0% <<<<<
X 仮設物、建築物、構築物等	15	17	23	7	17	18	-0.2% <<<<<
@ 危険物、有害物等	-	1	-	-	-	-	- <<<<<
X 材料	10	9	12	13	12	19	18.3% <<<<<
X 荷	3	2	6	8	5	-	-2.7% <<<<<
X 環境等	10	2	4	4	5	4	-9.5% <<<<<
X その他の起因物	-	1	-	3	1	-	- <<<<<
X 起因物なし	3	1	4	1	1	3	-3.6% <<<<<
@ 分類不能	-	1	-	-	-	-	- <<<<<
@ 合計	90	91	92	91	99	101	2.5% <<<<<