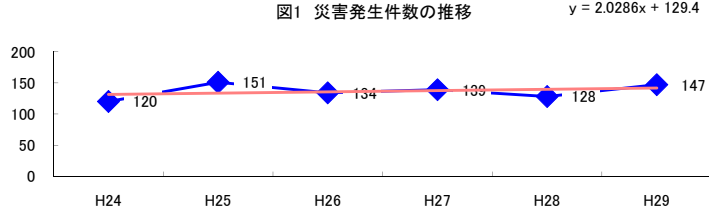


コード: 3,015 橋梁建設工事

図1 災害発生件数の推移



【基本指標】

初年度理論値	131
最終年度理論値	142
年平均増減率	+1.5%
(初年度理論値シェア)	(2.2%)
(最終年度理論値シェア)	(2.4%)
(シェア増減)	(+0.1%)

図2 事業場規模別発生状況の推移

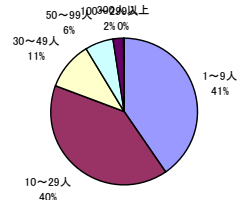
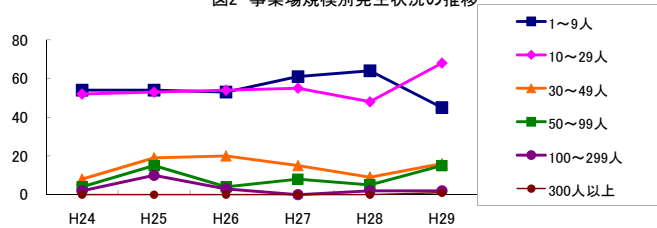


図3 年齢別発生状況の推移

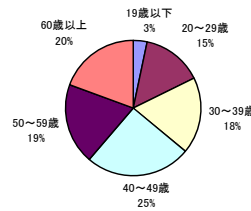
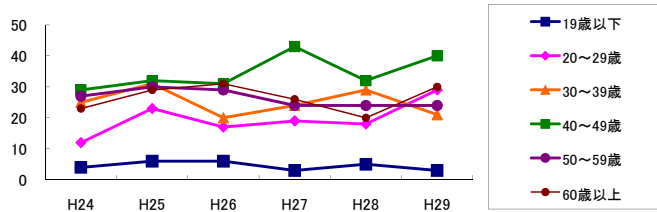


図4 事故の型別発生状況の推移

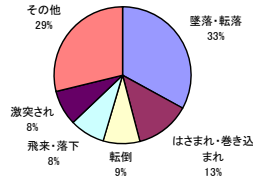
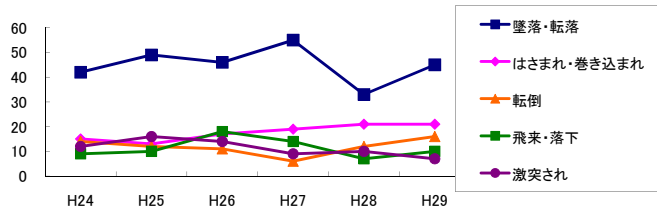
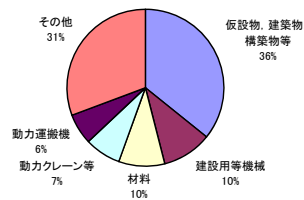
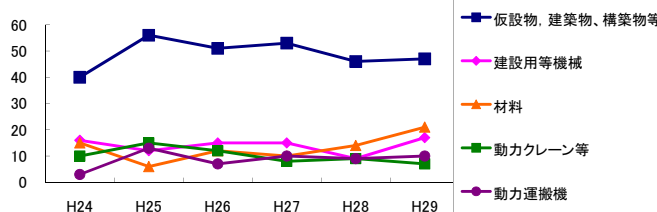


図5 起因物別発生状況の推移



事業場規模別	H24	H25	H26	H27	H28	H29	(年平均増減率)
1~9人	54	54	53	61	64	45	-0.4%
10~29人	52	53	54	55	48	68	3.8%
30~49人	8	19	20	15	9	16	1.0%
50~99人	4	15	4	8	5	15	12.9%
100~299人	2	10	3	-	2	2	-15.1%
300人以上	-	-	-	-	-	1	-
合計	120	151	134	139	128	147	1.5%

被災者年齢別	H24	H25	H26	H27	H28	H29	(年平均増減率)
19歳以下	4	6	6	3	5	3	-5.9%
20~29歳	12	23	17	19	18	29	14.2%
30~39歳	25	31	20	24	29	21	-2.4%
40~49歳	29	32	31	43	32	40	6.4%
50~59歳	27	30	29	24	24	24	-3.7%
60歳以上	23	29	31	26	20	30	0.3%
合計	120	151	134	139	128	147	1.5%

事故の型別	H24	H25	H26	H27	H28	H29	(年平均増減率)
墜落・転落	42	49	46	55	33	45	-1.5%
転倒	14	12	11	6	12	16	1.2%
激突	7	6	3	8	3	8	0.5%
飛来・落下	9	10	18	14	7	10	-1.9%
崩壊・倒壊	7	16	9	8	17	5	-2.1%
激突され	12	16	14	9	10	7	-9.3%
はさまれ・巻き込まれ	15	13	17	19	21	21	11.7%
切れ・こすれ	4	4	7	3	5	6	6.1%
踏み抜き	1	-	-	-	1	-	-
おぼれ	-	-	1	-	-	2	-
高温・低温の物との接触	1	2	2	2	1	3	15.0%
有害物等との接触	2	2	2	2	2	5	30.0%
感電	1	-	-	-	-	2	-
爆発	-	-	-	-	-	-	-
破裂	-	-	-	-	-	1	-
火災	-	-	-	-	-	-	-
交通事故(道路)	3	19	-	8	8	9	1.9%
交通事故(その他)	-	-	-	-	-	-	-
動作の反動・無理な動作	1	2	3	5	5	6	93.9%
その他	1	-	1	-	3	-	-
分類不能	-	-	-	-	-	1	-
合計	120	151	134	139	128	147	1.5%

起因物別	H24	H25	H26	H27	H28	H29	(年平均増減率)
原動機	-	-	-	-	-	-	-
動力伝導機構	-	-	-	1	-	-	-
木材加工用機械	3	-	5	-	2	1	-10.4%
建設用等機械	16	12	15	15	9	17	-0.8%
金属加工用機械	2	5	3	3	2	3	-3.5%
一般動力機械	2	1	2	3	4	5	68.2%
車両系木材伐出機械等	-	-	-	-	-	-	-
動力クレーン等	10	15	12	8	9	7	-8.3%
動力運搬機	3	13	7	10	9	10	10.9%
乗物	4	16	2	9	7	7	-1.8%
圧力容器	-	-	-	-	-	-	-
化学設備	-	-	-	-	-	-	-
溶接装置	-	-	-	-	-	-	-
炉蓋等	-	-	-	-	-	-	-
電気設備	1	1	-	-	1	-	-
人力機械工具等	6	-	4	2	3	1	-13.0%
用具	7	6	5	10	9	6	3.9%
その他の装置、設備	-	2	2	2	-	1	-2.3%
仮設物、建築物、構築物等	40	56	51	53	46	47	0.4%
危険物、有害物等	2	1	2	-	2	5	-
材料	15	6	12	10	14	21	16.0%
荷	-	2	4	5	1	7	-
環境等	9	13	4	7	6	6	-9.6%
その他の起因物	-	-	2	-	-	-	-
起因物なし	-	2	2	1	4	2	-
分類不能	-	-	-	-	-	1	-
合計	120	151	134	139	128	147	1.5%