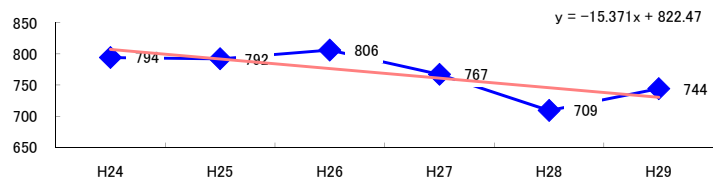


コード: 3,016 道路建設工事

図1 災害発生件数の推移



【基本指標】	
初年度理論値	807
最終年度理論値	730
年平均増減率	-1.9%
(初年度理論値シェア)	(13.7%)
(最終年度理論値シェア)	(12.2%)
(シェア増減)	(-1.5%)

図2 事業場規模別発生状況の推移

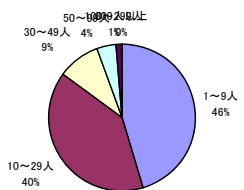
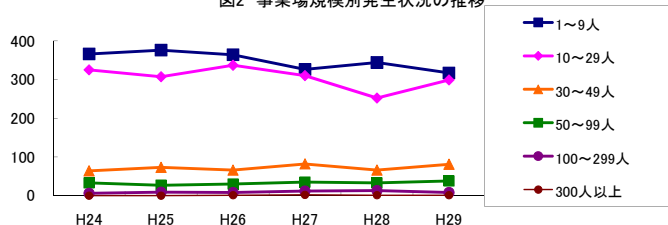


図3 年齢別発生状況の推移

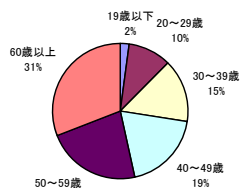
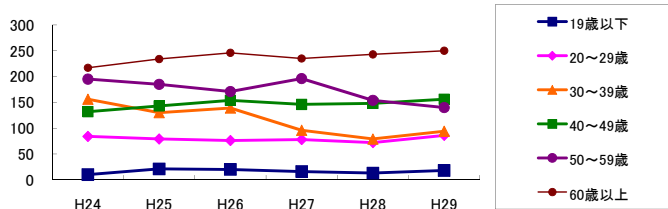


図4 事故の型別発生状況の推移

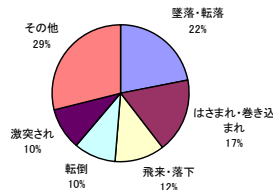
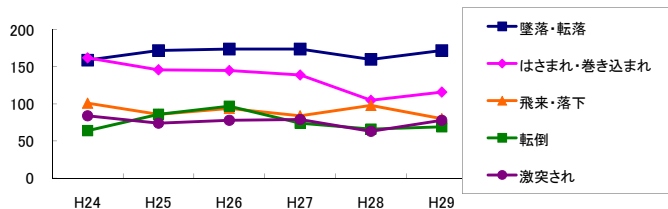
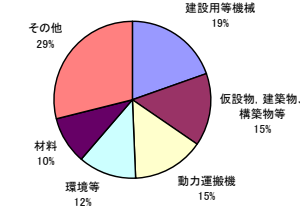
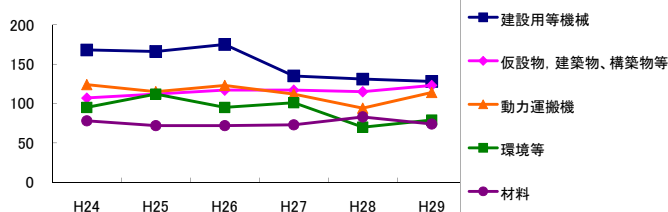


図5 起因物別発生状況の推移



事業場規模別	H24	H25	H26	H27	H28	H29	(年平均増減率)
1~9人	366	376	364	326	344	317	-2.9% <<<<<
10~29人	325	307	337	310	252	299	-2.8% <<<<<
@ 30~49人	64	73	66	82	66	81	3.4% <<<<<
! 50~99人	33	27	30	35	33	38	4.7% <<<<<
! 100~299人	6	9	8	12	13	8	9.9% <<<<<
X 300人以上	-	-	1	2	1	1	- <<<<<
合計	794	792	806	767	709	744	-1.9% <<<<<

被災者年齢別	H24	H25	H26	H27	H28	H29	(年平均増減率)
! 19歳以下	10	21	20	16	13	18	2.2% <<<<<
! 20~29歳	84	79	76	78	72	86	-0.3% <<<<<
! 30~39歳	156	130	139	96	79	94	-9.5% <<<<<
@ 40~49歳	132	143	154	146	148	156	2.6% <<<<<
! 50~59歳	195	185	171	196	154	140	-4.9% <<<<<
@ 60歳以上	217	234	246	235	243	250	2.3% <<<<<
合計	794	792	806	767	709	744	-1.9% <<<<<

事故の型別	H24	H25	H26	H27	H28	H29	(年平均増減率)
! 墜落・転落	159	172	174	174	160	172	0.5% <<<<<
転倒	64	86	97	74	66	69	-2.1% <<<<<
激突	36	38	38	28	16	33	-6.8% <<<<<
飛来・落下	101	86	94	84	98	80	-2.3% <<<<<
! 崩壊・倒壊	25	18	32	24	21	32	4.5% <<<<<
激突され	84	74	78	79	63	78	-2.2% <<<<<
はさまれ・巻き込まれ	162	146	145	139	105	116	-6.4% <<<<<
切れ・こすれ	54	42	38	47	42	41	-3.3% <<<<<
X 踏み抜き	2	-	1	2	2	3	- <<<<<
X おぼれ	-	-	-	-	1	1	- <<<<<
高温・低温の物との接触	14	17	15	19	20	11	-0.4% <<<<<
! 有害物等との接触	2	2	4	-	6	1	3.8% <<<<<
感電	1	4	2	-	-	-	-21.5% <<<<<
爆発	4	-	-	-	-	1	-22.5% <<<<<
X 破裂	-	1	1	-	3	1	- <<<<<
X 火災	-	2	-	1	-	-	- <<<<<
@ 交通事故(道路)	51	57	49	50	60	55	1.7% <<<<<
X 交通事故(その他)	1	-	2	-	1	1	- <<<<<
! 動作の反動・無理な動作	30	37	31	37	41	41	6.7% <<<<<
! その他	3	6	5	8	4	7	11.3% <<<<<
分類不能	1	4	-	1	-	1	-16.1% <<<<<
合計	794	792	806	767	709	744	-1.9% <<<<<

起因物別	H24	H25	H26	H27	H28	H29	(年平均増減率)
X 原動機	-	-	-	1	1	-	- <<<<<
X 動力伝導機構	1	-	-	-	-	-	- <<<<<
木材加工用機械	23	22	20	20	20	16	-5.1% <<<<<
建設用等機械	168	166	175	135	131	128	-5.6% <<<<<
金属加工用機械	12	6	8	14	5	7	-6.1% <<<<<
! 一般動力機械	20	17	23	18	21	23	3.4% <<<<<
! 車両系木材伐出機械等	-	-	-	3	2	5	- <<<<<
! 動力クレーン等	17	29	24	31	17	31	5.3% <<<<<
! 動力運搬機	124	115	123	112	94	114	-2.9% <<<<<
X 棄物	33	34	34	31	46	36	4.3% <<<<<
X 圧力容器	-	-	1	1	-	-	- <<<<<
X 化学設備	-	-	-	-	-	-	- <<<<<
X 溶接装置	-	-	-	1	-	-	- <<<<<
炉蓋等	-	1	-	-	-	1	- <<<<<
電気設備	3	-	4	-	1	1	-13.8% <<<<<
@ 人力機械工具等	26	18	29	19	14	16	-8.1% <<<<<
@ 用具	41	37	43	48	42	40	1.1% <<<<<
@ その他の装置、設備	7	8	10	6	10	8	2.6% <<<<<
! 仮設物、建築物、構築物等	107	112	117	117	115	123	2.3% <<<<<
! 危険物、有害物等	7	3	1	1	5	4	-6.2% <<<<<
! 材料	78	72	72	73	83	74	0.5% <<<<<
! 荷	19	18	13	20	16	16	-2.2% <<<<<
! 環境等	95	112	95	101	70	79	-5.4% <<<<<
! その他の起因物	1	4	3	2	4	5	30.0% <<<<<
! 起因物なし	10	16	11	12	11	17	5.3% <<<<<
分類不能	2	2	-	1	1	-	-18.5% <<<<<
合計	794	792	806	767	709	744	-1.9% <<<<<