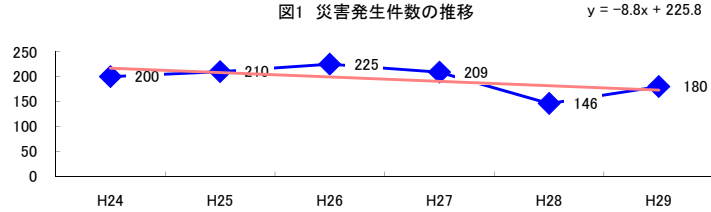


コード: 3,017 河川土木工事

図1 災害発生件数の推移



【基本指標】	
初年度理論値	217
最終年度理論値	173
年平均増減率	-4.1%
(初年度理論値シェア)	(3.7%)
(最終年度理論値シェア)	(2.9%)
(シェア増減)	(-0.8%)

図2 事業場規模別発生状況の推移

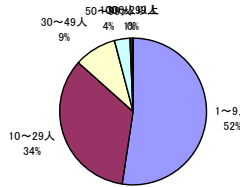
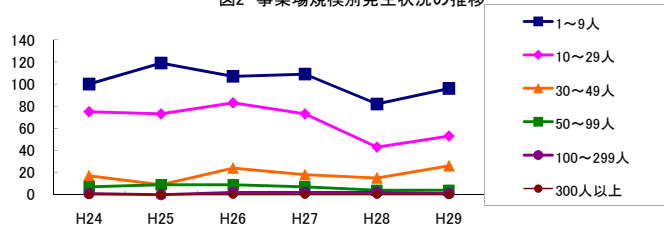


図3 年齢別発生状況の推移

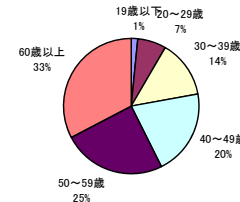
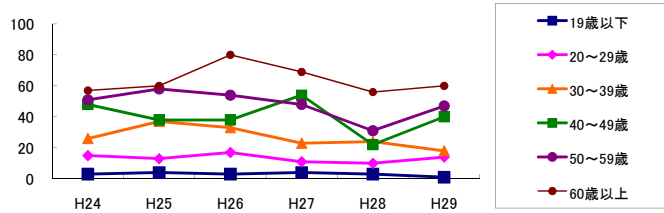


図4 事故の型別発生状況の推移

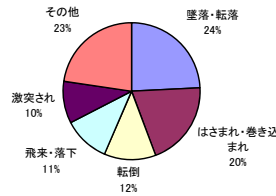
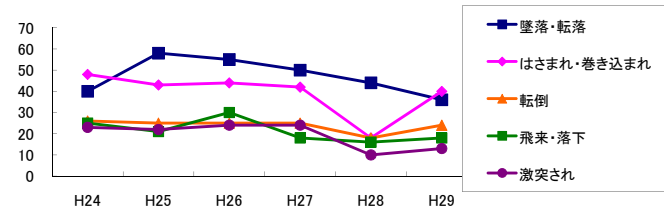
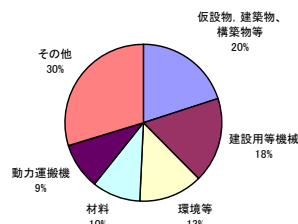
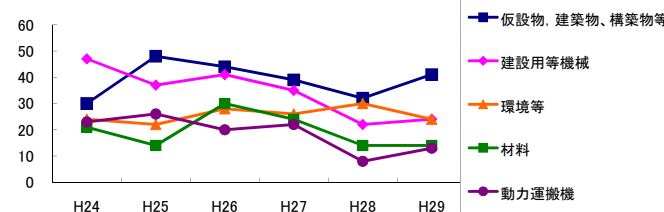


図5 起因物別発生状況の推移



事業場規模別	H24	H25	H26	H27	H28	H29	(年平均増減率)
1~9人	100	119	107	109	82	96	-3.3% <<<<<
10~29人	75	73	83	73	43	53	-7.3% <<<<<
30~49人	17	9	24	18	15	26	11.6% <<<<<
50~99人	7	9	9	7	4	4	-10.2% <<<<<
100~299人	1	-	2	2	1	1	- <<<<<
300人以上	-	-	-	-	-	-	- <<<<<
合計	200	210	225	209	146	180	-4.1% <<<<<

被災者年齢別	H24	H25	H26	H27	H28	H29	(年平均増減率)
19歳以下	3	4	3	4	3	1	-8.9% <<<<<
20~29歳	15	13	17	11	10	14	-3.9% <<<<<
30~39歳	26	37	33	23	24	18	-7.7% <<<<<
40~49歳	48	38	38	54	22	40	-4.6% <<<<<
50~59歳	51	58	54	48	31	47	-5.5% <<<<<
60歳以上	57	60	80	69	56	60	-0.4% <<<<<
合計	200	210	225	209	146	180	-4.1% <<<<<

事故の型別	H24	H25	H26	H27	H28	H29	(年平均増減率)
墜落・転落	40	58	55	50	44	36	-3.7% <<<<<
転倒	26	25	25	25	18	24	-3.4% <<<<<
激突	10	9	10	9	5	6	-9.0% <<<<<
飛来・落下	25	21	30	18	16	18	-6.9% <<<<<
崩壊・倒壊	9	6	11	10	12	6	0.6% <<<<<
激突され・巻き込まれ	23	22	24	24	10	13	-9.6% <<<<<
はさまれ・巻き込まれ	48	43	44	42	18	40	-7.0% <<<<<
切れ・こすれ	5	13	11	15	7	8	0.3% <<<<<
踏み抜き	-	-	1	1	-	1	- <<<<<
おぼれ	1	-	3	1	1	2	- <<<<<
高温・低温の物との接触	1	1	2	2	-	3	20.0% <<<<<
有害物等との接触	-	1	-	1	-	1	- <<<<<
感電	-	-	-	-	-	-	- <<<<<
爆発	-	-	-	-	-	-	- <<<<<
破裂	-	-	-	1	-	-	- <<<<<
火災	-	-	-	-	-	1	- <<<<<
交通事故(道路)	4	7	3	4	3	9	10.0% <<<<<
交通事故(その他)	2	-	-	-	-	-	-27.3% <<<<<
動作の反動・無理な動作	4	3	6	4	9	10	48.4% <<<<<
その他	2	-	-	2	3	2	- <<<<<
分類不能	-	1	-	-	-	-	- <<<<<
合計	200	210	225	209	146	180	-4.1% <<<<<

起因物別	H24	H25	H26	H27	H28	H29	(年平均増減率)
原動機	-	1	-	-	-	-	- <<<<<
動力伝導機構	-	2	1	-	1	-	- <<<<<
木材加工用機械	6	11	6	6	3	4	-11.5% <<<<<
建設用等機械	47	37	41	35	22	24	-10.3% <<<<<
金属加工用機械	-	-	3	1	-	1	- <<<<<
一般動力機械	6	2	6	10	5	5	4.5% <<<<<
車両系木材伐出機械等	-	-	-	-	1	-	- <<<<<
動力クレーン等	15	11	19	14	11	15	-1.0% <<<<<
動力運搬機	23	26	20	22	8	13	-11.2% <<<<<
棄物	4	3	3	2	1	6	2.9% <<<<<
圧力容器	-	-	-	-	-	-	- <<<<<
化学設備	-	-	-	-	-	-	- <<<<<
溶接装置	-	-	1	-	-	-	- <<<<<
炉蓋等	-	-	-	-	-	-	- <<<<<
電気設備	-	-	-	-	-	-	- <<<<<
人力機械工具等	3	1	4	6	-	6	17.1% <<<<<
用具	13	22	16	14	13	10	-7.1% <<<<<
その他の装置、設備	1	3	-	1	1	-	-16.7% <<<<<
仮設物、建築物、構築物等	30	48	44	39	32	41	0.1% <<<<<
危険物、有害物等	-	-	-	1	-	3	- <<<<<
材料	21	14	30	24	14	14	-5.2% <<<<<
荷	6	5	2	4	2	8	2.0% <<<<<
環境等	24	22	28	26	30	24	2.6% <<<<<
その他の起因物	1	-	1	2	-	3	- <<<<<
起因物なし	-	2	-	2	2	3	- <<<<<
分類不能	-	-	-	-	-	-	- <<<<<
合計	200	210	225	209	146	180	-4.1% <<<<<