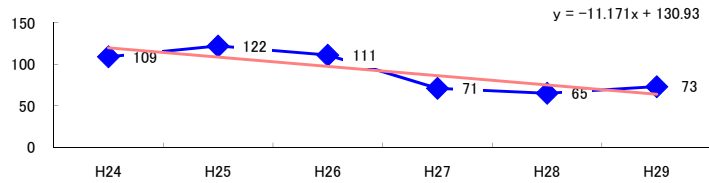


コード: 3018a 砂防工事業

図1 災害発生件数の推移



【基本指標】	
初年度理論値	120
最終年度理論値	64
年平均増減率	-9.3%
(初年度理論値シェア)	(2.0%)
(最終年度理論値シェア)	(1.1%)
(シェア増減)	(-1.0%)

図2 事業場規模別発生状況の推移

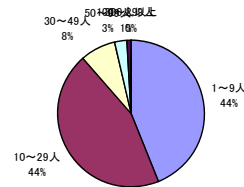
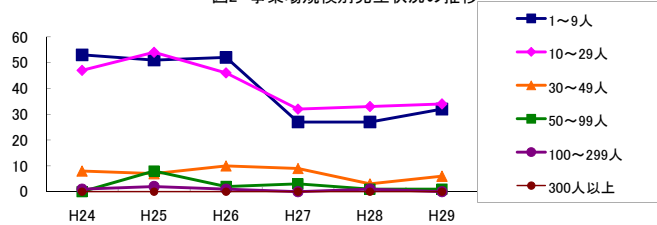


図3 年齢別発生状況の推移

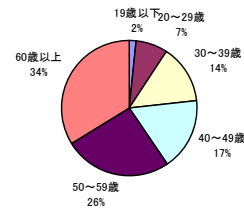
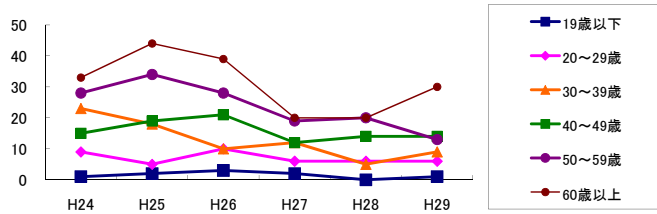


図4 事故の型別発生状況の推移

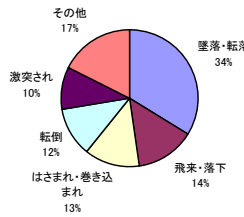
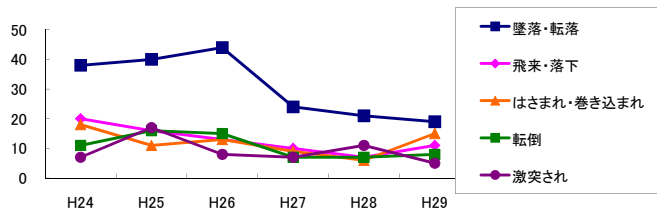
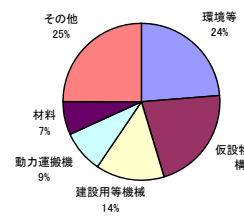
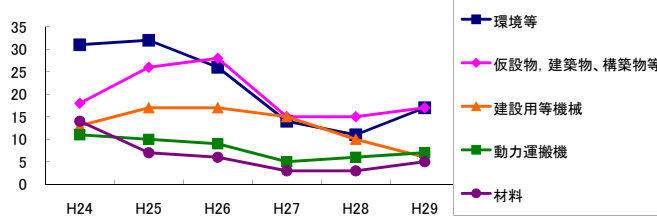


図5 起因物別発生状況の推移



事業場規模別	H24	H25	H26	H27	H28	H29	(年平均増減率)
1~9人	53	51	52	27	27	32	-10.5% <<<<<
10~29人	47	54	46	32	33	34	-7.9% <<<<<
30~49人	8	7	10	9	3	6	-7.5% <<<<<
50~99人	-	8	2	3	1	1	-12.0% <<<<<
100~299人	1	2	1	-	1	-	-17.4% <<<<<
300人以上	-	-	-	-	-	-	-
合計	109	122	111	71	65	73	-9.3% <<<<<

被災者年齢別	H24	H25	H26	H27	H28	H29	(年平均増減率)
19歳以下	1	2	3	2	-	1	-10.0% <<<<<
20~29歳	9	5	10	6	6	6	-5.6% <<<<<
30~39歳	23	18	10	12	5	9	-14.9% <<<<<
40~49歳	15	19	21	12	14	14	-4.6% <<<<<
50~59歳	28	34	28	19	20	13	-11.0% <<<<<
60歳以上	33	44	39	20	20	30	-7.9% <<<<<
合計	109	122	111	71	65	73	-9.3% <<<<<

事故の型別	H24	H25	H26	H27	H28	H29	(年平均増減率)
墜落・転落	38	40	44	24	21	19	-11.4% <<<<<
転倒	11	16	15	7	7	8	-10.0% <<<<<
激突	1	5	3	1	1	3	-4.4% <<<<<
飛来・落下	20	16	13	10	7	11	-11.8% <<<<<
崩壊・倒壊	1	4	1	5	2	1	-2.3% <<<<<
激突され	7	17	8	7	11	5	-7.4% <<<<<
はさまれ・巻き込まれ	18	11	13	9	6	15	-6.7% <<<<<
切れ・こすれ	3	4	7	2	3	4	-2.1% <<<<<
X 踏み抜き	-	-	-	-	-	-	-
X おぼれ	-	-	-	-	-	-	-
X 高温・低温の物との接触	1	3	-	-	-	1	-17.4% <<<<<
X 有害物等との接触	1	1	1	-	-	-	-22.5% <<<<<
X 感電	-	-	-	-	-	-	-
X 爆発	-	-	-	-	-	-	-
X 破裂	-	-	-	-	-	-	-
X 火災	-	-	-	1	-	1	-
X 交通事故(道路)	7	2	5	1	5	3	-8.7% <<<<<
X 交通事故(その他)	-	1	-	-	-	-	-
X 動作の反動・無理な動作	-	2	1	3	2	2	-
X その他	1	-	-	-	-	-	-
X 分類不能	-	-	-	1	-	-	-
合計	109	122	111	71	65	73	-9.3% <<<<<

起因物別	H24	H25	H26	H27	H28	H29	(年平均増減率)
X 原動機	-	-	-	-	-	-	-
X 動力伝導機構	-	-	-	-	-	-	-
X 木材加工用機械	1	1	4	-	2	3	21.6% <<<<<
X 建設用等機械	13	17	17	15	10	6	-9.7% <<<<<
X 金属加工用機械	-	-	-	1	1	-	-
X 一般動力機械	1	4	1	3	-	1	-12.0% <<<<<
X 車両系木材伐出機械等	-	-	-	-	-	-	-
X 動力クレーン等	5	7	3	2	9	4	0.0% <<<<<
X 動力運搬機	11	10	9	5	6	7	-9.7% <<<<<
X 乗物	3	3	3	-	1	1	-17.0% <<<<<
X 圧力容器	-	-	-	-	-	-	-
X 化学設備	-	-	-	-	-	-	-
X 溶接装置	-	-	-	-	-	-	-
X 炉蓋等	-	-	-	-	-	-	-
X 電気設備	-	1	-	-	-	-	-
X 人力機械工具等	2	2	5	2	-	4	1.2% <<<<<
X 用具	6	9	6	7	4	4	-8.9% <<<<<
X その他の装置、設備	1	-	1	-	2	-	-
X 仮設物、建築物、構築物等	18	26	28	15	15	17	-6.2% <<<<<
X 危険物、有害物等	1	1	-	-	-	1	-
X 材料	14	7	6	3	3	5	-16.1% <<<<<
X 荷	1	1	2	1	1	2	10.9% <<<<<
X 環境等	31	32	26	14	11	17	-12.9% <<<<<
X その他の起因物	-	-	-	-	-	-	-
X 起因物なし	-	1	-	2	-	1	-
X 分類不能	1	-	-	1	-	-	-
合計	109	122	111	71	65	73	-9.3% <<<<<