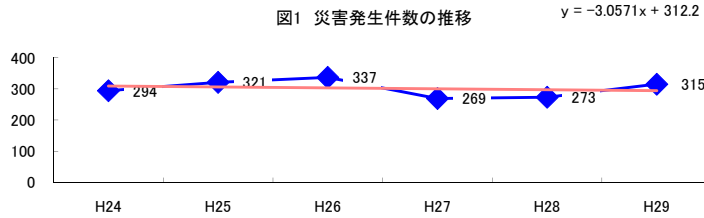


コード: 3018b 土地整理土木

図1 災害発生件数の推移



【基本指標】	
初年度理論値	309
最終年度理論値	294
年平均増減率	-1.0%
(初年度理論値シェア)	(5.3%)
(最終年度理論値シェア)	(4.9%)
(シェア増減)	(-0.3%)

図2 事業場規模別発生状況の推移

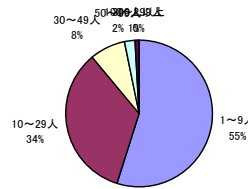
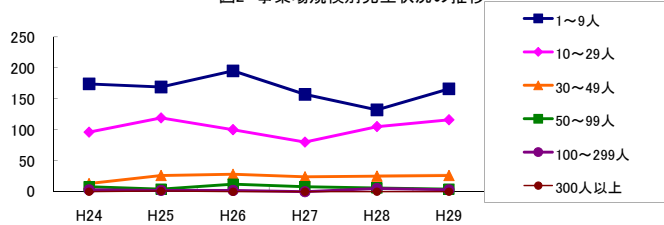


図3 年齢別発生状況の推移

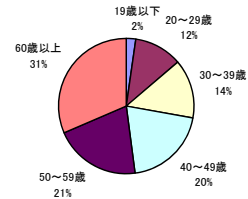
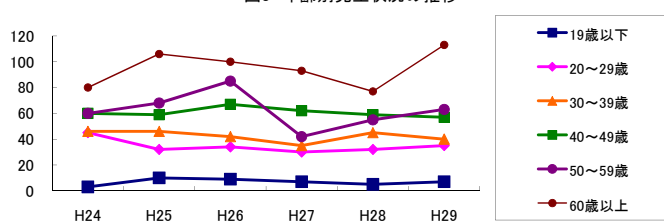


図4 事故の型別発生状況の推移

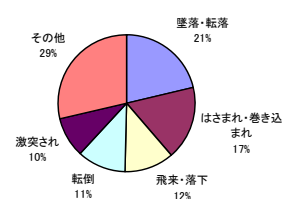
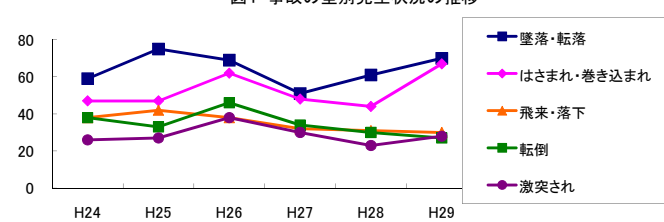
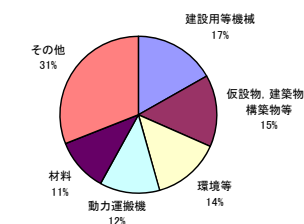
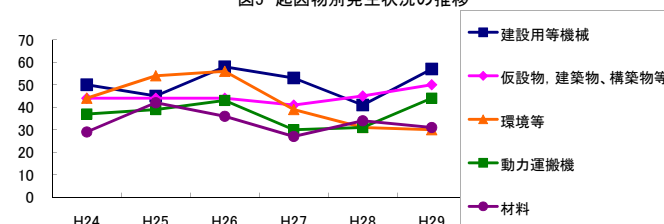


図5 起因物別発生状況の推移



事業場規模別	H24	H25	H26	H27	H28	H29	(年平均増減率)
1~9人	174	169	195	157	132	166	-3.0%
10~29人	96	119	100	80	105	116	1.1%
30~49人	13	26	28	24	25	26	8.5%
50~99人	8	4	12	8	6	4	-6.2%
100~299人	3	2	2	-	5	3	10.0%
300人以上	-	1	-	-	-	-	-
合計	294	321	337	269	273	315	-1.0%

被災者年齢別	H24	H25	H26	H27	H28	H29	(年平均増減率)
19歳以下	3	10	9	7	5	7	1.3%
20~29歳	45	32	34	30	32	35	-4.0%
30~39歳	46	46	42	35	45	40	-2.5%
40~49歳	60	59	67	62	59	57	-0.9%
50~59歳	60	68	85	42	55	63	-2.9%
60歳以上	80	106	100	93	77	113	2.3%
合計	294	321	337	269	273	315	-1.0%

事故の型別	H24	H25	H26	H27	H28	H29	(年平均増減率)
墜落・転落	59	75	69	51	61	70	-0.2%
転倒	38	33	46	34	30	27	-5.4%
激突	19	20	10	15	15	9	-9.0%
飛来・落下	38	42	38	32	31	30	-5.5%
崩壊・倒壊	9	14	12	10	10	13	1.6%
激突され	26	27	38	30	23	28	-1.0%
はさまれ・巻き込まれ	47	47	62	48	44	67	4.7%
切れ・こすれ	24	23	23	22	19	31	2.8%
踏み抜き	3	1	4	2	3	-	-10.6%
おぼれ	-	-	3	-	-	-	-
高温・低温の物との接触	4	8	5	4	1	5	-8.5%
有害物等との接触	-	-	-	-	-	-	-
感電	-	-	-	-	-	-	-
爆発	-	-	-	-	-	-	-
破裂	-	-	-	-	-	-	-
火災	-	-	1	-	-	-	-
交通事故(道路)	7	13	7	11	11	9	2.5%
交通事故(その他)	-	-	-	-	1	-	-
動作の反動・無理な動作	16	14	14	8	23	22	11.6%
その他	3	2	5	1	1	4	-2.0%
分類不能	1	2	-	1	-	-	-20.7%
合計	294	321	337	269	273	315	-1.0%

起因物別	H24	H25	H26	H27	H28	H29	(年平均増減率)
原動機	-	-	-	-	-	-	-
動力伝導機構	-	1	-	-	1	1	-
木材加工用機械	10	13	10	7	13	16	8.1%
建設用等機械	50	45	58	53	41	57	1.0%
金属加工用機械	6	4	5	7	4	2	-8.6%
一般動力機械	8	8	16	12	7	12	3.9%
車両系木材伐出機械等	-	-	-	1	-	-	-
動力クレーン等	8	14	13	8	13	16	9.4%
動力運搬機	37	39	43	30	31	44	-0.2%
乗物	7	14	6	4	10	5	-7.3%
圧力容器	-	-	-	-	-	1	-
化学設備	-	-	-	-	-	-	-
溶接装置	-	-	-	-	-	-	-
炉蓋等	-	-	-	-	-	-	-
電気設備	1	-	-	-	1	-	-
人力機械工具等	10	10	10	9	7	9	-4.2%
用具	21	17	26	15	19	17	-3.4%
その他の装置、設備	1	1	3	2	3	2	22.2%
仮設物、建築物、構築物等	44	44	44	41	45	50	2.0%
危険物、有害物等	-	1	1	-	-	-	-
材料	29	42	36	27	34	31	-1.9%
荷	10	9	5	7	4	8	-7.5%
環境等	44	54	56	39	31	30	-8.3%
その他の起因物	-	-	1	-	2	2	-
起因物なし	7	4	4	7	7	12	25.2%
分類不能	1	1	-	-	-	-	-
合計	294	321	337	269	273	315	-1.0%