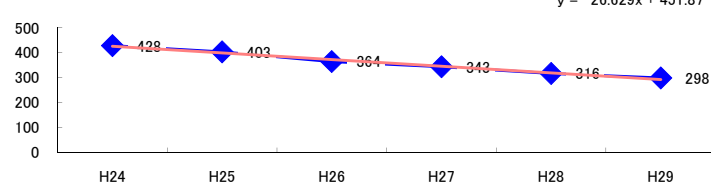


コード: 3018c 上下水道

図1 災害発生件数の推移



【基本指標】

初年度理論値	425
最終年度理論値	292
年平均増減率	-6.3%
(初年度理論値シェア)	(7.2%)
(最終年度理論値シェア)	(4.9%)
(シェア増減)	(-2.3%)

図2 事業場規模別発生状況の推移

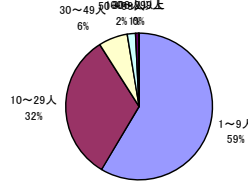
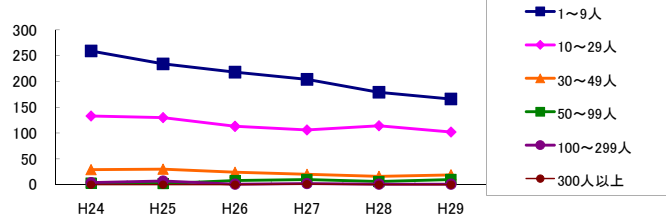


図3 年齢別発生状況の推移

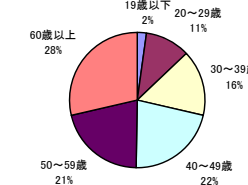
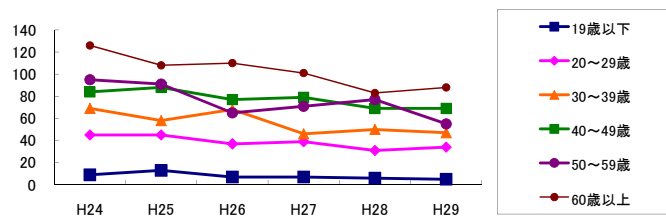


図4 事故の型別発生状況の推移

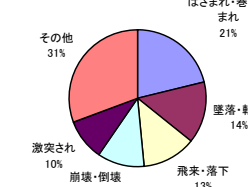
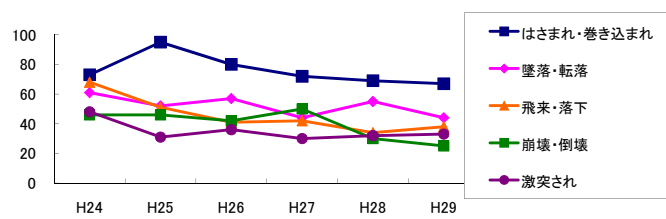
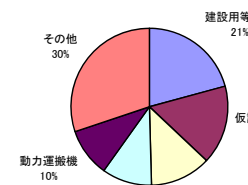
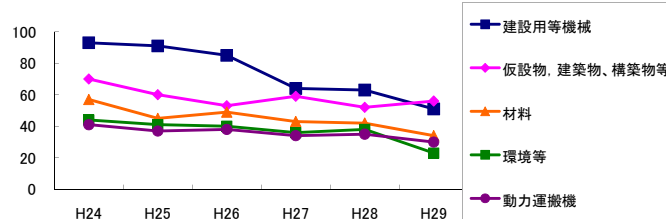


図5 起因物別発生状況の推移



事業場規模別	H24	H25	H26	H27	H28	H29	(年平均増減率)
1~9人	259	234	218	204	179	166	-7.2%
10~29人	133	130	113	106	114	102	-4.6%
30~49人	29	30	24	20	16	19	-9.2%
50~99人	3	2	8	10	6	10	46.7%
100~299人	4	7	1	2	1	1	-18.5%
300人以上	-	-	-	1	-	-	-
合計	428	403	364	343	316	298	-6.3%

被災者年齢別	H24	H25	H26	H27	H28	H29	(年平均増減率)
19歳以下	9	13	7	7	6	5	-10.9%
20~29歳	45	45	37	39	31	34	-6.0%
30~39歳	69	58	68	46	50	47	-6.6%
40~49歳	84	88	77	79	69	69	-4.3%
50~59歳	95	91	65	71	77	55	-7.3%
60歳以上	126	108	110	101	83	88	-6.4%
合計	428	403	364	343	316	298	-6.3%

事故の型別	H24	H25	H26	H27	H28	H29	(年平均増減率)
墜落・転落	61	52	57	44	55	44	-4.3%
転倒	42	28	29	32	26	31	-4.7%
激突	15	16	15	23	14	8	-5.4%
飛来・落下	68	51	41	42	34	38	-9.5%
崩壊・倒壊	46	46	42	50	30	25	-8.3%
激突され	48	31	36	30	32	33	-5.5%
はさまれ・巻き込まれ	73	95	80	72	69	67	-3.9%
切れ・こすれ	28	29	18	17	19	20	-7.5%
踏み抜き	-	-	2	-	1	-	-
おぼれ	2	-	-	-	1	-	-20.0%
高温・低温の物との接触	10	4	4	5	3	2	-15.7%
有害物等との接触	1	3	2	1	8	4	75.7%
感電	-	-	-	-	1	-	-
爆発	-	-	-	-	-	2	-
破裂	-	-	1	-	1	1	-
火災	-	-	-	-	-	-	-
交通事故(道路)	13	19	10	9	10	7	-10.7%
交通事故(その他)	-	-	1	-	-	-	-
動作の反動・無理な動作	20	28	23	17	12	14	-9.6%
その他	1	1	3	-	-	1	-12.0%
分類不能	-	-	-	1	-	1	-
合計	428	403	364	343	316	298	-6.3%

起因物別	H24	H25	H26	H27	H28	H29	(年平均増減率)
原動機	1	1	1	-	-	-	-22.5%
動力伝導機構	-	-	-	-	-	-	-
木材加工用機械	8	6	2	3	5	4	-10.1%
建設用等機械	93	91	85	64	63	51	-9.3%
金属加工用機械	13	17	13	9	13	6	-9.4%
一般動力機械	9	7	5	7	8	7	-1.9%
車両系木材伐出機械等	-	-	-	-	-	-	-
動力カレーン等	15	15	15	26	12	19	4.1%
動力運搬機	41	37	38	34	35	30	-4.6%
乗物	5	14	8	7	8	6	-4.4%
圧力容器	2	-	1	-	2	-	-12.0%
化学設備	-	-	-	-	-	-	-
溶接装置	-	-	-	-	-	-	-
炉蓋等	-	-	-	-	-	-	-
電気設備	-	-	-	-	1	1	-
人力機械工具等	11	9	12	8	4	13	-2.5%
用具	30	25	19	18	15	22	-7.6%
その他の装置、設備	7	5	5	9	6	8	5.9%
仮設物、建築物、構築物等	70	60	53	59	52	56	-3.9%
危険物、有害物等	5	3	2	3	1	4	-7.7%
材料	57	45	49	43	42	34	-6.8%
荷	10	10	11	9	5	5	-10.6%
環境等	44	41	40	36	38	23	-7.4%
その他の起因物	1	6	2	-	2	3	-4.4%
起因物なし	6	11	3	6	4	5	-8.8%
分類不能	-	-	-	2	-	1	-
合計	428	403	364	343	316	298	-6.3%