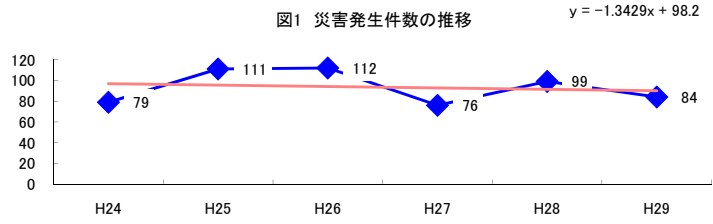


コード: 3018d 港湾海岸

図1 災害発生件数の推移



【基本指標】

初年度理論値	97
最終年度理論値	90
年平均増減率	-1.4%
(初年度理論値シェア)	(1.6%)
(最終年度理論値シェア)	(1.5%)
(シェア増減)	(-0.1%)

図2 事業場規模別発生状況の推移

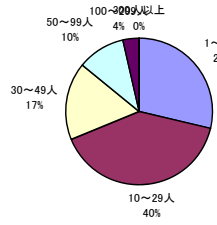
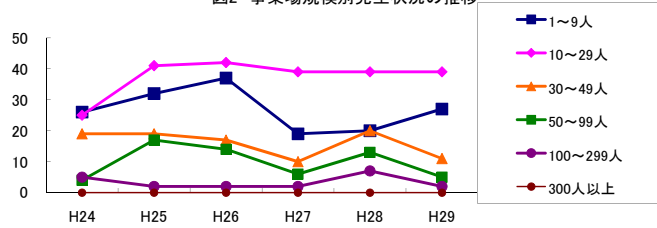


図3 年齢別発生状況の推移

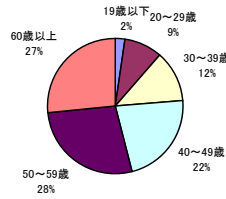
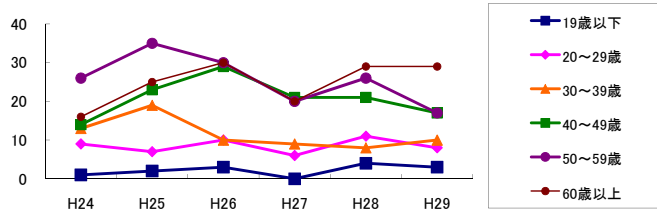


図4 事故の型別発生状況の推移

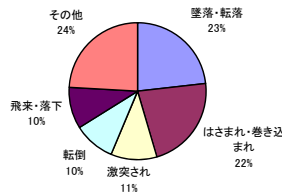
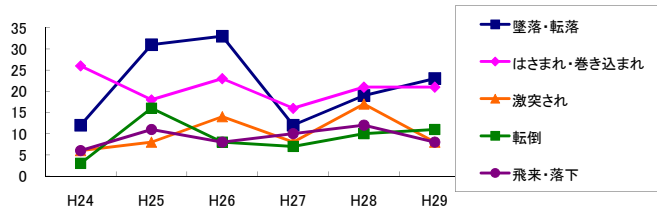
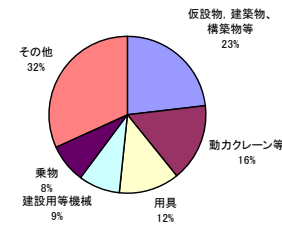
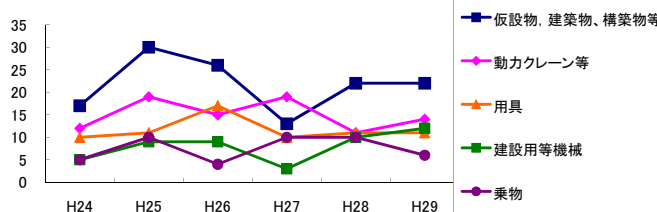


図5 起因物別発生状況の推移



事業場規模別	H24	H25	H26	H27	H28	H29	(年平均増減率)
1~9人	26	32	37	19	20	27	-4.6%
10~29人	25	41	42	39	39	39	5.3%
30~49人	19	19	17	10	20	11	-6.6%
50~99人	4	17	14	6	13	5	-3.9%
100~299人	5	2	2	2	7	2	0.0%
300人以上	-	-	-	-	-	-	-
合計	79	111	112	76	99	84	-1.4%

被災者年齢別	H24	H25	H26	H27	H28	H29	(年平均増減率)
19歳以下	1	2	3	-	4	3	30.0%
20~29歳	9	7	10	6	11	8	1.0%
30~39歳	13	19	10	9	8	10	-9.3%
40~49歳	14	23	29	21	21	17	0.1%
50~59歳	26	35	30	20	26	17	-7.4%
60歳以上	16	25	30	20	29	29	9.5%
合計	79	111	112	76	99	84	-1.4%

事故の型別	H24	H25	H26	H27	H28	H29	(年平均増減率)
墜落・転落	12	31	33	12	19	23	-0.3%
転倒	3	16	8	7	10	11	7.8%
激突	6	9	6	5	8	3	-7.2%
飛来・落下	6	11	8	10	12	8	5.3%
崩壊・倒壊	4	4	5	5	2	1	-12.0%
激突され	6	8	14	8	17	8	11.1%
はさまれ・巻き込まれ	26	18	23	16	21	21	-2.9%
切れ・こすれ	3	1	2	3	2	2	-1.3%
踏み抜き	-	-	1	-	-	-	-
おぼれ	5	2	-	2	1	2	-14.5%
高温・低温の物との接触	2	3	-	-	-	-	-24.8%
有害物等との接触	2	-	5	1	1	1	-8.2%
感電	-	-	-	-	-	-	-
爆発	-	1	-	-	-	-	-
破裂	-	-	-	-	-	-	-
火災	-	-	-	-	-	-	-
交通事故(道路)	-	3	4	6	3	1	8.6%
交通事故(その他)	2	-	-	-	-	-	-27.3%
動作の反動・無理な動作	2	3	2	1	3	2	-1.3%
その他	-	1	1	-	-	1	-
分類不能	-	-	-	-	-	-	-
合計	79	111	112	76	99	84	-1.4%

起因物別	H24	H25	H26	H27	H28	H29	(年平均増減率)
原動機	-	1	-	-	-	-	-
動力伝導機構	1	-	-	-	-	-	-
木材加工用機械	-	1	1	-	1	-	-
建設用等機械	5	9	9	3	10	12	16.0%
金属加工用機械	3	-	2	1	1	2	-5.0%
一般動力機械	1	-	3	-	2	2	-
車両系木材伐出機械等	-	-	-	-	-	-	-
動力クレーン等	12	19	15	19	11	14	-1.8%
動力運搬機	2	5	10	5	3	2	-5.9%
乗物	5	10	4	10	10	6	4.7%
圧力容器	-	1	-	-	1	-	-
化学設備	-	-	-	-	-	-	-
溶接装置	1	-	-	-	-	-	-
炉蓋等	-	-	-	-	-	-	-
電気設備	-	-	-	-	2	-	-
人力機械工具等	2	-	1	-	3	-	-5.0%
用具	10	11	17	10	11	11	-0.5%
仮設物、建築物、構築物等	17	30	26	13	22	22	-1.5%
その他の装置、設備	2	1	2	1	4	1	5.3%
危険物、有害物等	1	1	3	-	-	-	-19.4%
材料	5	8	8	4	9	4	-2.5%
荷	3	3	2	3	4	3	4.2%
環境等	8	8	6	6	3	4	-12.0%
その他の起因物	-	-	-	1	-	-	-
起因物なし	1	3	3	-	2	1	-8.2%
分類不能	-	-	-	-	-	-	-
合計	79	111	112	76	99	84	-1.4%