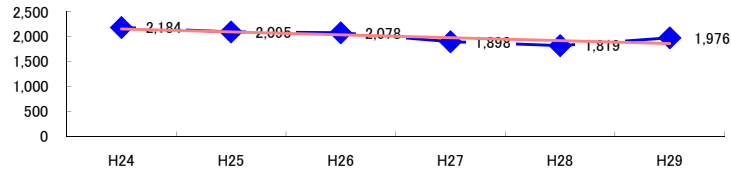


コード: 3,019 その他土木

図1 災害発生件数の推移

$y = -58.514x + 2213.1$



| 【基本指標】       |         |
|--------------|---------|
| 初年度理論値       | 2,155   |
| 最終年度理論値      | 1,862   |
| 年平均増減率       | -2.7%   |
| (初年度理論値シェア)  | (36.6%) |
| (最終年度理論値シェア) | (31.1%) |
| (シェア増減)      | (-5.5%) |

図2 事業場規模別発生状況の推移

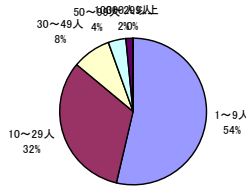
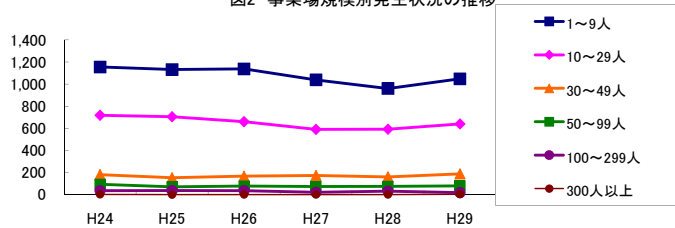


図3 年齢別発生状況の推移

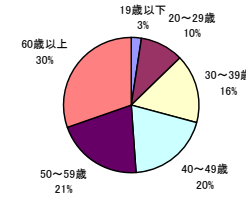
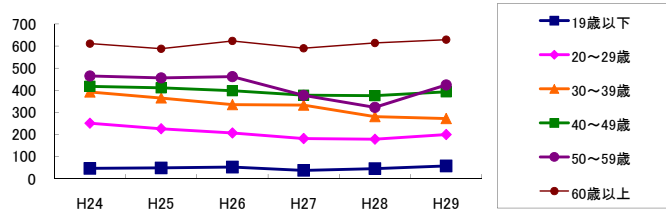


図4 事故の型別発生状況の推移

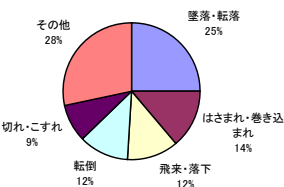
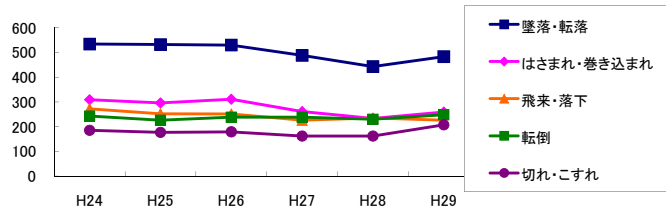
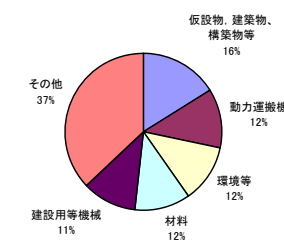
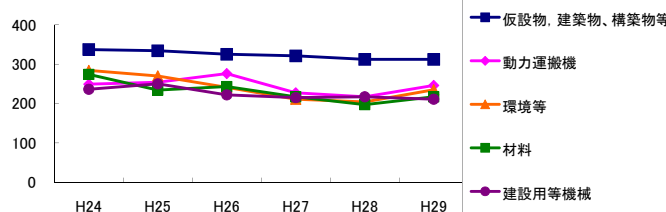


図5 起因物別発生状況の推移



| 事業場規模別   | H24   | H25   | H26   | H27   | H28   | H29   | (年平均増減率) |
|----------|-------|-------|-------|-------|-------|-------|----------|
| 1~9人     | 1,154 | 1,131 | 1,137 | 1,038 | 960   | 1,047 | -2.8%    |
| 10~29人   | 717   | 704   | 659   | 590   | 591   | 639   | -3.2%    |
| 30~49人   | 181   | 153   | 167   | 174   | 161   | 188   | 1.1%     |
| 50~99人   | 94    | 70    | 78    | 73    | 75    | 79    | -2.2%    |
| 100~299人 | 36    | 37    | 36    | 22    | 31    | 19    | -8.7%    |
| 300人以上   | 2     | -     | 1     | 1     | 1     | 4     | -        |
| 合計       | 2,184 | 2,095 | 2,078 | 1,898 | 1,819 | 1,976 | -2.7%    |

| 被災者年齢別 | H24   | H25   | H26   | H27   | H28   | H29   | (年平均増減率) |
|--------|-------|-------|-------|-------|-------|-------|----------|
| 19歳以下  | 47    | 49    | 53    | 38    | 46    | 58    | 1.9%     |
| 20~29歳 | 251   | 226   | 207   | 182   | 179   | 200   | -5.1%    |
| 30~39歳 | 392   | 365   | 335   | 333   | 281   | 272   | -6.2%    |
| 40~49歳 | 418   | 411   | 398   | 378   | 376   | 393   | -1.7%    |
| 50~59歳 | 465   | 456   | 462   | 377   | 323   | 424   | -4.2%    |
| 60歳以上  | 611   | 588   | 623   | 590   | 614   | 629   | 0.6%     |
| 合計     | 2,184 | 2,095 | 2,078 | 1,898 | 1,819 | 1,976 | -2.7%    |

| 事故の型別       | H24   | H25   | H26   | H27   | H28   | H29   | (年平均増減率) |
|-------------|-------|-------|-------|-------|-------|-------|----------|
| 墜落・転落       | 534   | 532   | 530   | 488   | 443   | 483   | -3.0%    |
| 転倒          | 243   | 226   | 238   | 238   | 230   | 248   | 0.5%     |
| 激突          | 92    | 115   | 93    | 97    | 84    | 109   | -0.1%    |
| 飛来・落下       | 272   | 252   | 251   | 226   | 235   | 226   | -3.3%    |
| 崩壊・倒壊       | 82    | 67    | 68    | 66    | 51    | 61    | -5.8%    |
| 激突され        | 175   | 153   | 147   | 151   | 124   | 126   | -5.5%    |
| はさまれ・巻き込まれ  | 309   | 296   | 311   | 261   | 233   | 259   | -4.5%    |
| 切れ・こすれ      | 185   | 177   | 179   | 162   | 162   | 207   | 0.8%     |
| 踏み抜き        | 3     | 10    | 2     | 5     | 7     | 6     | 5.3%     |
| おぼれ         | 4     | 2     | 7     | 1     | 1     | -     | -18.1%   |
| 高温・低温の物との接触 | 34    | 35    | 25    | 25    | 26    | 33    | -2.9%    |
| 有害物等との接触    | 5     | 9     | 2     | 5     | 5     | 7     | 0.5%     |
| 感電          | -     | -     | 4     | 4     | 3     | 1     | 40.0%    |
| 爆発          | 1     | -     | 1     | -     | -     | -     | -        |
| 破裂          | 3     | -     | -     | -     | 1     | 1     | -15.0%   |
| 火災          | 1     | -     | 3     | 1     | 2     | 1     | 10.9%    |
| 交通事故(道路)    | 105   | 80    | 92    | 66    | 82    | 80    | -4.4%    |
| 交通事故(その他)   | -     | 1     | 3     | -     | 1     | 1     | -        |
| 動作の反動・無理な動作 | 114   | 125   | 108   | 87    | 110   | 117   | -1.3%    |
| その他         | 21    | 10    | 10    | 15    | 18    | 9     | -5.5%    |
| 分類不能        | 1     | 5     | 4     | -     | 1     | 1     | -14.5%   |
| 合計          | 2,184 | 2,095 | 2,078 | 1,898 | 1,819 | 1,976 | -2.7%    |

| 起因物別         | H24   | H25   | H26   | H27   | H28   | H29   | (年平均増減率) |
|--------------|-------|-------|-------|-------|-------|-------|----------|
| 原動機          | -     | 1     | 1     | -     | -     | 2     | -        |
| 動力伝導機構       | 1     | 4     | 1     | 5     | 1     | 1     | -5.7%    |
| 木材加工用機械      | 83    | 97    | 100   | 70    | 81    | 92    | -1.1%    |
| 建設用等機械       | 236   | 250   | 222   | 215   | 217   | 211   | -2.7%    |
| 金属加工用機械      | 32    | 22    | 33    | 30    | 36    | 44    | 11.0%    |
| 一般動力機械       | 90    | 80    | 72    | 81    | 67    | 90    | -1.0%    |
| 車両系木材伐出機械等   | -     | -     | -     | 4     | 1     | 3     | -        |
| 動力クレーン等      | 79    | 82    | 85    | 65    | 67    | 61    | -5.3%    |
| 動力運搬機        | 249   | 254   | 276   | 227   | 217   | 246   | -1.9%    |
| 棄物           | 80    | 55    | 74    | 53    | 57    | 57    | -5.2%    |
| 圧力容器         | 1     | -     | 2     | -     | -     | 1     | -        |
| 化学設備         | -     | -     | -     | -     | -     | -     | -        |
| 溶接装置         | 1     | -     | 2     | 2     | 2     | 2     | -        |
| 炉蓋等          | -     | -     | -     | -     | -     | -     | -        |
| 電気設備         | 2     | -     | 3     | 3     | 3     | 3     | 30.0%    |
| 人力機械工具等      | 80    | 76    | 71    | 66    | 52    | 59    | -6.5%    |
| 用具           | 206   | 193   | 186   | 204   | 171   | 204   | -0.8%    |
| その他の装置、設備    | 23    | 14    | 24    | 22    | 17    | 24    | 1.7%     |
| 仮設物、建築物、構築物等 | 337   | 334   | 325   | 321   | 312   | 312   | -1.7%    |
| 危険物、有害物等     | 11    | 10    | 7     | 4     | 12    | 10    | -0.6%    |
| 材料           | 274   | 234   | 243   | 217   | 197   | 217   | -4.6%    |
| 荷            | 65    | 62    | 57    | 55    | 44    | 47    | -6.4%    |
| 環境等          | 284   | 270   | 241   | 211   | 204   | 235   | -4.9%    |
| その他の起因物      | 13    | 9     | 9     | 11    | 14    | 14    | 6.2%     |
| 起因物なし        | 36    | 44    | 41    | 32    | 46    | 40    | 1.3%     |
| 分類不能         | 1     | 4     | 3     | -     | 1     | 1     | -13.6%   |
| 合計           | 2,184 | 2,095 | 2,078 | 1,898 | 1,819 | 1,976 | -2.7%    |