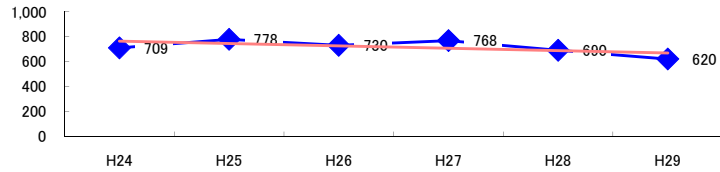


コード: 3,023 建築設備工事

図1 災害発生件数の推移 $y = -19.171x + 782.93$



【基本指標】	
初年度理論値	764
最終年度理論値	668
年平均増減率	-2.5%
(初年度理論値シェア)	(13.0%)
(最終年度理論値シェア)	(11.2%)
(シェア増減)	(-1.8%)

図2 事業場規模別発生状況の推移

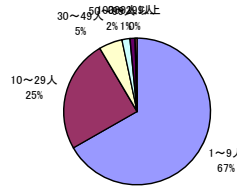
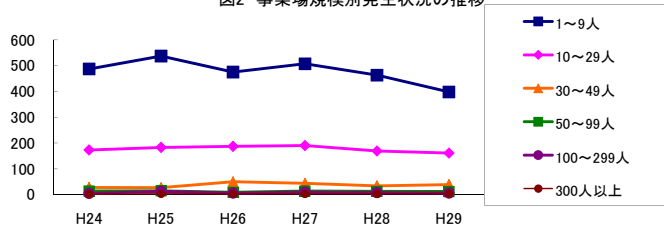


図3 年齢別発生状況の推移

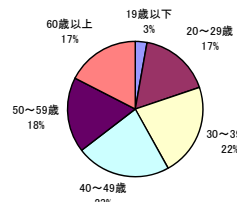
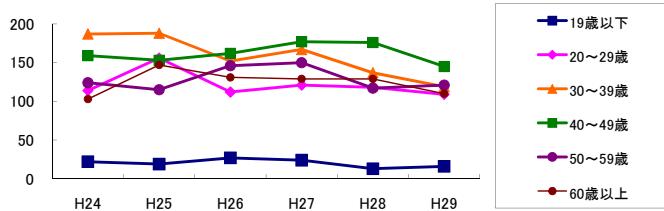


図4 事故の型別発生状況の推移

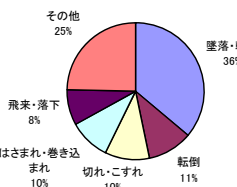
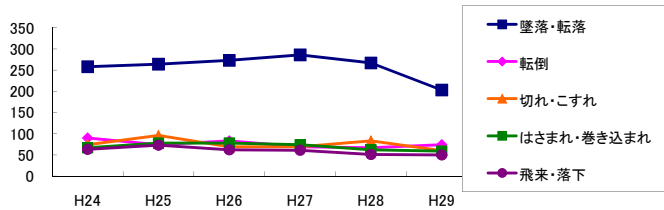
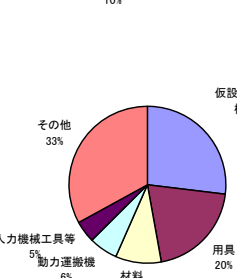
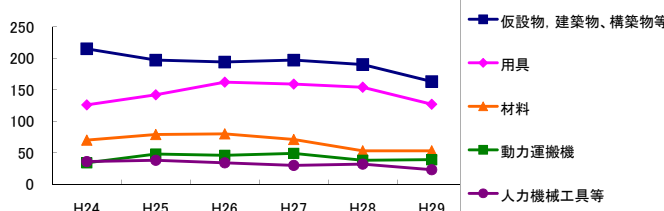


図5 起因物別発生状況の推移



事業場規模別	H24	H25	H26	H27	H28	H29	(年平均増減率)
1~9人	487	537	475	507	463	398	-3.5% <<<<<
10~29人	173	183	187	190	169	161	-1.5% <<<<<
30~49人	28	27	50	44	34	39	6.3% <<<<<
50~99人	14	15	9	14	13	12	-2.3% <<<<<
100~299人	5	13	6	10	8	6	-2.0% <<<<<
300人以上	2	3	3	3	3	4	12.5% <<<<<
合計	709	778	730	768	690	620	-2.5% <<<<<

被災者年齢別	H24	H25	H26	H27	H28	H29	(年平均増減率)
19歳以下	22	19	27	24	13	16	-6.1% <<<<<
20~29歳	114	156	112	121	118	109	-2.8% <<<<<
30~39歳	187	188	152	167	137	119	-7.1% <<<<<
40~49歳	159	153	162	177	176	145	0.2% <<<<<
50~59歳	124	115	146	150	117	121	-0.1% <<<<<
60歳以上	103	147	131	129	129	110	-0.5% <<<<<
合計	709	778	730	768	690	620	-2.5% <<<<<

事故の型別	H24	H25	H26	H27	H28	H29	(年平均増減率)
墜落・転落	258	264	273	286	267	203	-2.6% <<<<<
転倒	90	74	83	69	67	74	-3.9% <<<<<
衝突	26	33	27	40	27	33	3.0% <<<<<
飛来・落下	63	73	62	61	51	50	-5.4% <<<<<
崩壊・倒壊	11	18	20	21	17	11	-0.3% <<<<<
激突され	20	24	27	24	23	18	-1.9% <<<<<
はさまれ・巻き込まれ	67	78	78	74	62	59	-3.4% <<<<<
切れ・こすれ	74	96	69	69	83	60	-3.8% <<<<<
踏み抜き	6	3	4	5	1	2	-13.5% <<<<<
おぼれ	-	-	-	-	-	-	-
高温・低温の物との接触	13	20	9	12	13	9	-7.1% <<<<<
有害物等との接触	3	6	3	4	17	7	54.9% <<<<<
感電	3	3	2	-	-	4	-7.1% <<<<<
爆発	1	3	-	-	-	1	-17.4% <<<<<
破裂	-	-	-	1	1	1	-
火災	1	1	-	1	4	1	-
交通事故(道路)	19	31	19	46	19	35	8.8% <<<<<
交通事故(その他)	1	-	-	-	1	1	-
動作の反動・無理な動作	50	45	51	49	37	48	-2.1% <<<<<
その他	3	6	3	5	-	3	-10.2% <<<<<
分類不能	-	-	-	1	-	-	-
合計	709	778	730	768	690	620	-2.5% <<<<<

起因物別	H24	H25	H26	H27	H28	H29	(年平均増減率)
原動機	-	2	-	2	-	-	-
動力伝導機構	4	1	-	2	2	-	-16.7% <<<<<
木材加工用機械	26	25	23	16	24	17	-6.1% <<<<<
建設用等機械	24	22	25	27	25	16	-3.3% <<<<<
金属加工用機械	29	32	24	26	26	40	4.2% <<<<<
一般動力機械	18	21	16	17	14	14	-5.9% <<<<<
車両系木材伐出機械等	-	-	-	-	1	-	-
動力クレーン等	10	12	8	17	16	10	5.6% <<<<<
動力運搬機	34	48	46	49	38	39	-0.1% <<<<<
棄物	20	25	24	40	23	32	9.0% <<<<<
圧力容器	2	3	1	-	1	-	-20.4% <<<<<
化学設備	-	-	-	-	-	-	-
溶接装置	-	-	1	-	2	2	-
炉蓋等	1	2	-	1	-	1	-12.0% <<<<<
電気設備	6	9	4	-	4	7	-6.7% <<<<<
人力機械工具等	36	38	34	30	32	23	-6.5% <<<<<
用具	126	142	162	159	154	127	0.8% <<<<<
その他の装置、設備	19	16	14	29	23	11	-0.6% <<<<<
仮設物、建築物、構築物等	215	197	194	197	190	163	-3.7% <<<<<
危険物、有害物等	6	12	4	4	17	8	10.6% <<<<<
材料	70	79	80	71	53	53	-6.1% <<<<<
荷	25	44	31	36	15	20	-8.5% <<<<<
環境等	19	33	20	24	14	17	-7.0% <<<<<
その他の起因物	3	1	3	7	5	5	34.7% <<<<<
起因物なし	16	13	14	12	11	15	-2.6% <<<<<
分類不能	-	1	2	2	-	-	-8.2% <<<<<
合計	709	778	730	768	690	620	-2.5% <<<<<