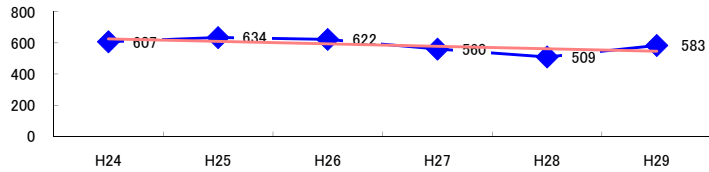


コード: 3,091 電気通信工事

図1 災害発生件数の推移  $y = -15.914x + 641.53$



【基本指標】	
初年度理論値	626
最終年度理論値	546
年平均増減率	-2.5%
(初年度理論値シェア)	(10.6%)
(最終年度理論値シェア)	(9.1%)
(シェア増減)	(-1.5%)

図2 事業場規模別発生状況の推移

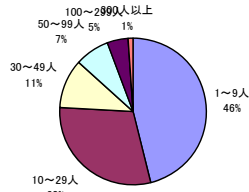
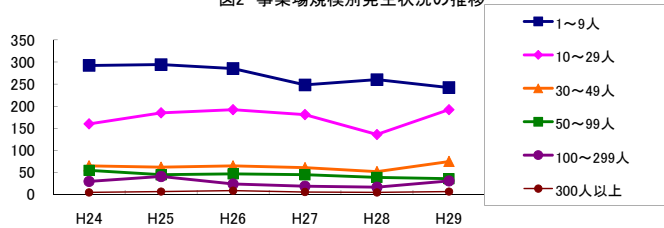


図3 年齢別発生状況の推移

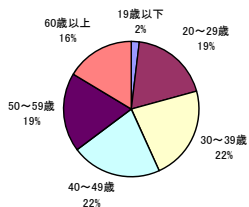
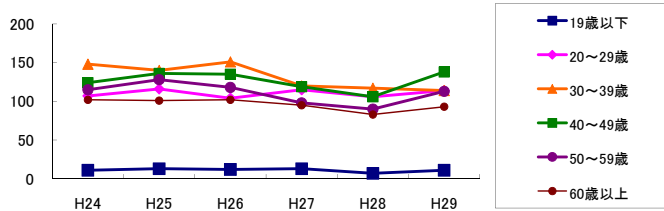


図4 事故の型別発生状況の推移

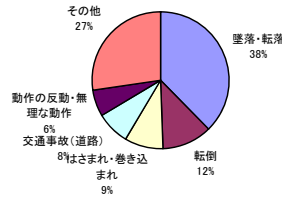
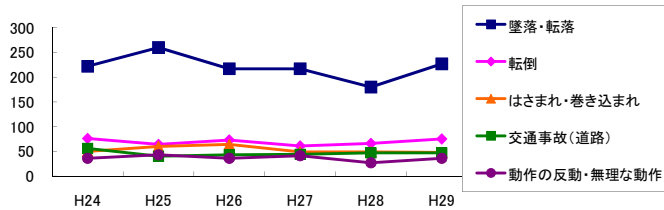
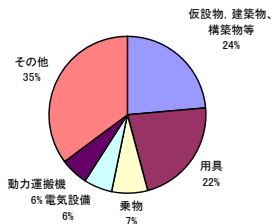
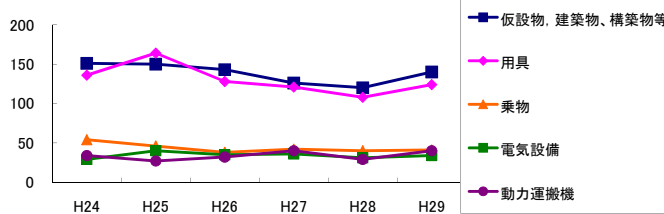


図5 起因物別発生状況の推移



事業場規模別	H24	H25	H26	H27	H28	H29	(年平均増減率)
1~9人	292	294	285	248	260	242	-3.7% <<<<<
10~29人	160	185	192	181	136	192	0.0% <<<<<
30~49人	65	62	65	61	52	75	0.7% <<<<<
50~99人	55	45	47	45	39	36	-6.2% <<<<<
100~299人	30	41	24	19	17	31	-6.4% <<<<<
300人以上	5	7	9	6	5	7	0.4% <<<<<
合計	607	634	622	560	509	583	-2.5% <<<<<

被災者年齢別	H24	H25	H26	H27	H28	H29	(年平均増減率)
19歳以下	11	13	12	13	7	11	-3.9% <<<<<
20~29歳	107	116	104	115	106	114	0.4% <<<<<
30~39歳	148	140	151	120	117	114	-5.1% <<<<<
40~49歳	124	136	135	119	106	138	-0.8% <<<<<
50~59歳	115	128	118	98	90	113	-3.4% <<<<<
60歳以上	102	101	102	95	83	93	-2.9% <<<<<
合計	607	634	622	560	509	583	-2.5% <<<<<

事故の型別	H24	H25	H26	H27	H28	H29	(年平均増減率)
墜落・転落	222	260	217	217	180	227	-2.6% <<<<<
転倒	76	64	73	61	66	75	-0.4% <<<<<
激突	29	25	29	22	20	28	-2.8% <<<<<
飛来・落下	40	35	39	24	31	33	-4.7% <<<<<
崩壊・倒壊	10	10	16	8	6	4	-11.4% <<<<<
激突され	21	25	29	21	19	16	-5.7% <<<<<
はさまれ・巻き込まれ	50	60	64	49	49	48	-2.9% <<<<<
切れ・こすれ	37	28	29	31	26	24	-5.8% <<<<<
踏み抜き	2	3	1	3	1	-	-15.0% <<<<<
おぼれ	-	-	-	-	-	-	-
高温・低温の物との接触	8	9	11	6	9	12	5.3% <<<<<
有害物等との接触	3	1	5	2	2	2	-5.0% <<<<<
感電	11	23	22	22	17	13	-1.2% <<<<<
爆発	-	2	1	-	2	-	-
破裂	-	-	-	-	1	-	-
火災	-	-	2	-	-	-	-
交通事故(道路)	56	40	43	44	47	47	-1.4% <<<<<
交通事故(その他)	-	1	2	-	-	3	-
動作の反動・無理な動作	36	43	36	41	27	36	-3.1% <<<<<
その他	5	3	3	8	3	14	58.8% <<<<<
分類不能	1	2	-	1	3	1	10.9% <<<<<
合計	607	634	622	560	509	583	-2.5% <<<<<

起因物別	H24	H25	H26	H27	H28	H29	(年平均増減率)
原動機	-	-	-	1	1	-	-
動力伝導機構	-	-	2	-	-	-	-
木材加工用機械	6	7	7	9	5	8	2.6% <<<<<
建設用等機械	34	25	32	35	25	24	-4.1% <<<<<
金属加工用機械	10	3	10	2	4	6	-9.4% <<<<<
一般動力機械	11	7	8	6	5	7	-8.6% <<<<<
車両系木材伐出機械等	-	-	-	-	-	-	-
動力クレーン等	17	24	27	20	19	7	-8.5% <<<<<
動力運搬機	34	27	32	40	29	40	4.1% <<<<<
乗物	54	46	38	42	40	41	-4.6% <<<<<
圧力容器	-	-	-	-	-	1	-
化学設備	-	-	-	-	-	-	-
溶接装置	-	1	1	-	-	-	-
炉蓋等	-	-	-	-	-	-	-
電気設備	29	40	35	36	31	34	-0.1% <<<<<
人力機械工具等	23	21	21	16	13	17	-7.4% <<<<<
用具	136	164	128	121	108	124	-4.6% <<<<<
その他の装置、設備	6	18	13	8	10	4	-8.8% <<<<<
仮設物、建築物、構築物等	151	150	143	126	120	140	-3.1% <<<<<
危険物、有害物等	3	2	7	3	2	1	-10.0% <<<<<
材料	36	29	37	25	32	31	-2.4% <<<<<
荷	20	18	17	12	15	24	1.0% <<<<<
環境等	21	32	34	32	33	45	14.3% <<<<<
その他の起因物	2	5	8	2	2	4	-3.4% <<<<<
起因物なし	14	14	22	23	12	23	7.5% <<<<<
分類不能	-	1	-	1	3	2	-
合計	607	634	622	560	509	583	-2.5% <<<<<