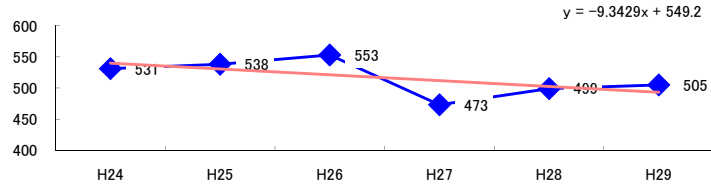


コード: 3,092 機械器具設置

図1 災害発生件数の推移



【基本指標】	
初年度理論値	540
最終年度理論値	493
年平均増減率	-1.7%
(初年度理論値シェア)	(9.2%)
(最終年度理論値シェア)	(8.2%)
(シェア増減)	(-0.9%)

図2 事業場規模別発生状況の推移

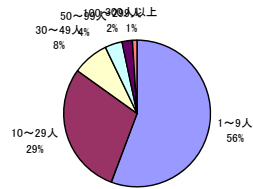
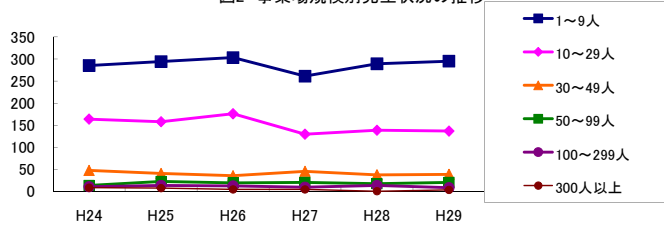


図3 年齢別発生状況の推移

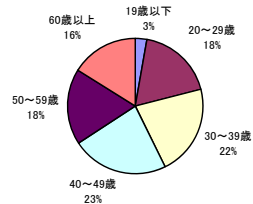
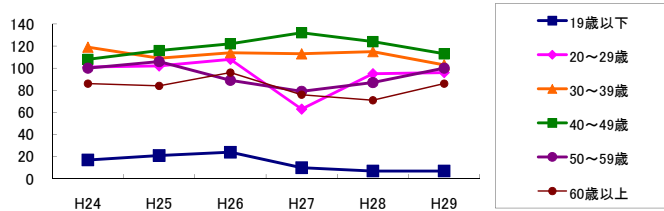


図4 事故の型別発生状況の推移

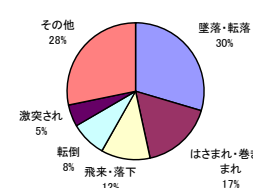
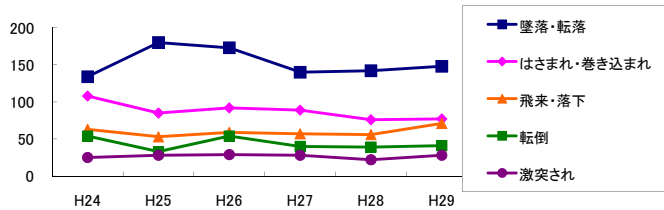
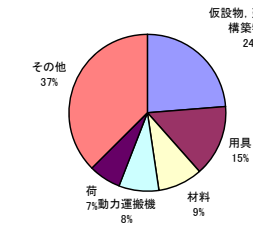
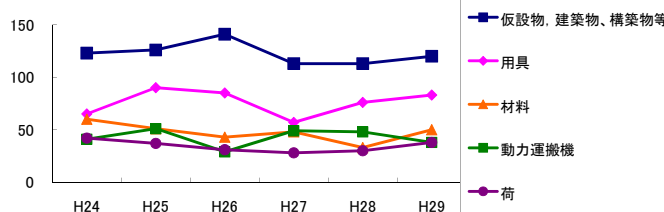


図5 起因物別発生状況の推移



事業場規模別	H24	H25	H26	H27	H28	H29	(年平均増減率)
1~9人	285	294	303	261	289	295	-0.1%
10~29人	164	158	176	130	139	137	-4.1%
30~49人	48	41	36	46	38	39	-2.8%
50~99人	14	23	20	21	18	21	3.3%
100~299人	11	14	13	10	14	9	-2.9%
300人以上	9	8	5	5	1	4	-15.2%
合計	531	538	553	473	499	505	-1.7%

被災者年齢別	H24	H25	H26	H27	H28	H29	(年平均増減率)
19歳以下	17	21	24	10	7	7	-13.8%
20~29歳	101	102	108	63	95	96	-2.6%
30~39歳	119	109	114	113	115	103	-1.5%
40~49歳	108	116	122	132	124	113	1.5%
50~59歳	100	106	89	79	87	100	-1.9%
60歳以上	86	84	96	76	71	86	-1.9%
合計	531	538	553	473	499	505	-1.7%

事故の型別	H24	H25	H26	H27	H28	H29	(年平均増減率)
墜落・転落	134	180	173	140	142	148	-1.4%
転倒	54	33	54	40	39	41	-3.6%
激突	16	20	16	14	26	21	7.4%
飛来・落下	63	53	59	57	56	71	2.4%
崩壊・倒壊	27	18	14	13	12	20	-7.3%
激突され	25	28	29	28	22	28	-0.4%
はさまれ・巻き込まれ	108	85	92	89	76	77	-5.2%
切れ・こすれ	22	29	34	17	25	28	0.1%
踏み抜き	4	2	3	2	2	3	-5.5%
おぼれ	-	-	-	1	1	1	-
高温・低温の物との接触	14	9	15	8	13	9	-4.5%
有害物等との接触	6	6	7	7	10	3	-1.3%
感電	1	2	4	-	2	-	-12.0%
爆発	1	4	1	1	-	1	-15.7%
破裂	1	-	-	2	-	-	-
火災	4	1	4	4	4	1	-5.0%
交通事故(道路)	19	28	17	28	46	22	10.9%
交通事故(その他)	-	-	1	-	-	-	-
動作の反動・無理な動作	27	29	23	22	23	28	-1.5%
その他	5	11	5	-	-	2	-19.9%
分類不能	-	-	2	-	-	1	-
合計	531	538	553	473	499	505	-1.7%

起因物別	H24	H25	H26	H27	H28	H29	(年平均増減率)
原動機	2	-	-	-	1	1	-
動力伝導機構	5	4	3	2	4	7	7.3%
木材加工用機械	2	10	6	3	2	4	-8.5%
建設用等機械	9	8	6	7	5	8	-4.6%
金属加工用機械	15	21	18	15	24	16	1.8%
一般動力機械	27	14	15	14	11	16	-8.9%
車両系木材伐出機械等	-	-	-	-	-	-	-
動力クレーン等	25	22	30	31	25	19	-2.1%
動力運搬機	41	51	29	49	48	38	-0.3%
棄物	18	27	19	27	33	18	3.4%
圧力容器	3	2	3	3	3	4	9.4%
化学設備	2	1	3	2	1	-	-13.8%
溶接装置	1	3	2	5	2	1	0.0%
炉蓋等	-	2	1	1	3	1	-
電気設備	5	4	10	1	7	1	-9.4%
人力機械工具等	24	14	23	18	24	22	2.2%
用具	65	90	85	57	76	83	0.8%
その他の装置、設備	24	15	43	16	21	24	-1.1%
仮設物、建築物、構築物等	123	126	141	113	113	120	-1.8%
危険物、有害物等	12	7	9	9	14	6	-2.5%
材料	60	51	43	48	33	50	-5.2%
荷	42	37	31	28	30	38	-3.4%
環境等	12	7	17	13	8	11	-1.5%
起因物なし	2	11	8	3	1	4	-10.8%
分類不能	12	11	6	7	10	11	-2.0%
合計	531	538	553	473	499	505	-1.7%