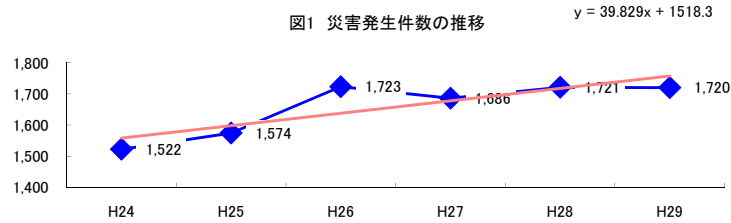


コード: 3,099 その他の建設

図1 災害発生件数の推移



【基本指標】	
初年度理論値	1,558
最終年度理論値	1,757
年平均増減率	+2.6%
(初年度理論値シェア)	(26.5%)
(最終年度理論値シェア)	(29.4%)
(シェア増減)	(+2.9%)

図2 事業場規模別発生状況の推移

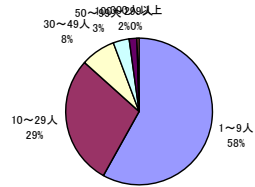
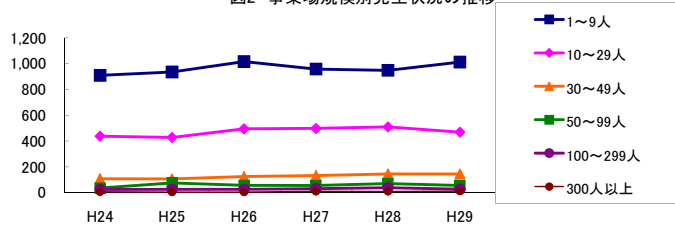


図3 年齢別発生状況の推移

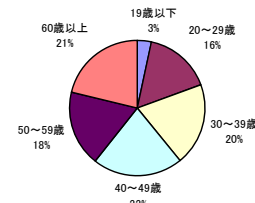
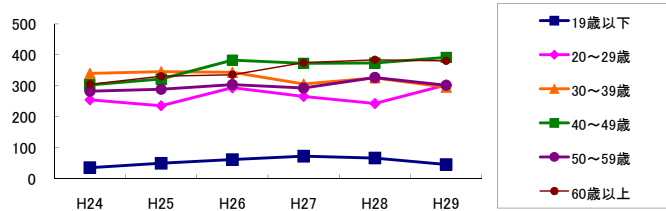


図4 事故の型別発生状況の推移

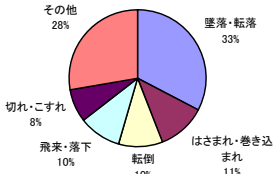
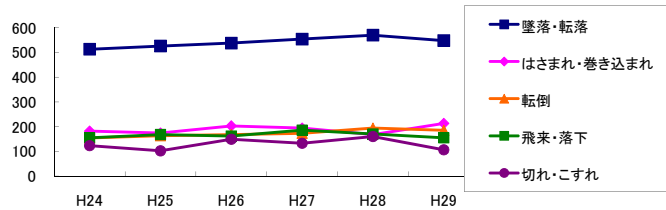
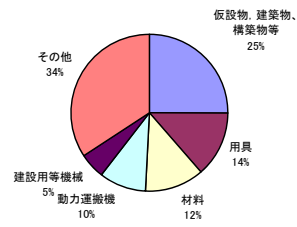
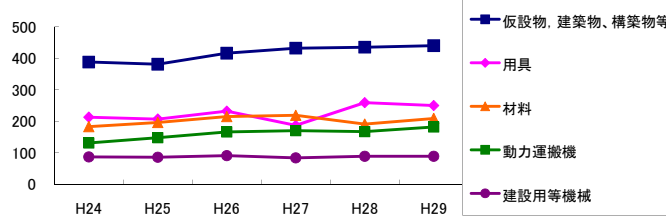


図5 起因物別発生状況の推移



事業場規模別	H24	H25	H26	H27	H28	H29	(年平均増減率)
@ 1~9人	909	935	1,016	958	948	1,012	1.5% <<<<<
@ 10~29人	438	428	495	498	510	469	2.6% <<<<<
@ 30~49人	108	106	125	133	145	145	8.4% <<<<<
@ 50~99人	36	75	57	56	71	55	4.5% <<<<<
! 100~299人	25	26	26	31	38	27	5.8% <<<<<
! 300人以上	6	4	4	10	9	12	37.8% <<<<<
@ 合計	1,522	1,574	1,723	1,686	1,721	1,720	2.6% <<<<<

被災者年齢別	H24	H25	H26	H27	H28	H29	(年平均増減率)
! 19歳以下	36	50	62	73	67	46	6.7% <<<<<
@ 20~29歳	255	236	294	266	243	303	2.7% <<<<<
@ 30~39歳	340	346	344	306	326	296	-2.6% <<<<<
@ 40~49歳	303	322	383	373	374	392	5.4% <<<<<
@ 50~59歳	283	289	304	293	327	302	2.0% <<<<<
@ 60歳以上	305	331	336	375	384	381	5.3% <<<<<
@ 合計	1,522	1,574	1,723	1,686	1,721	1,720	2.6% <<<<<

事故の型別	H24	H25	H26	H27	H28	H29	(年平均増減率)
@ 墜落・転落	513	526	538	554	570	548	1.8% <<<<<
@ 転倒	154	163	168	173	194	185	4.7% <<<<<
@ 激突	68	76	82	67	87	77	2.5% <<<<<
! 飛来・落下	155	168	162	186	170	155	0.5% <<<<<
! 崩壊・倒壊	33	44	62	42	33	69	9.5% <<<<<
! 激突され	70	95	72	80	84	86	2.0% <<<<<
@ はさまれ・巻き込まれ	182	174	203	194	168	213	2.0% <<<<<
@ 切れ・こすれ	123	102	149	133	160	106	1.7% <<<<<
! 踏み抜き	13	10	14	17	10	20	9.6% <<<<<
おぼれ	3	-	1	-	-	-	-25.3% <<<<<
! 高温・低温の物との接触	25	25	32	32	28	26	1.5% <<<<<
! 有害物等との接触	12	11	10	14	14	14	6.1% <<<<<
! 感電	3	5	10	4	2	3	-7.7% <<<<<
! 爆発	2	-	3	1	2	3	21.6% <<<<<
! 破裂	1	2	1	1	1	-	-14.5% <<<<<
! 火災	2	1	3	2	2	2	3.1% <<<<<
! 交通事故(道路)	69	73	108	83	72	86	2.1% <<<<<
X 交通事故(その他)	-	-	-	2	-	1	- <<<<<
@ 動作の反動・無理な動作	90	94	97	90	114	115	5.8% <<<<<
! その他	3	4	6	10	10	9	45.2% <<<<<
! 分類不能	1	1	2	1	-	2	2.6% <<<<<
@ 合計	1,522	1,574	1,723	1,686	1,721	1,720	2.6% <<<<<

起因物別	H24	H25	H26	H27	H28	H29	(年平均増減率)
! 原動機	2	1	-	1	2	2	10.9% <<<<<
! 動力伝導機械	3	-	2	2	1	4	16.0% <<<<<
! 木材加工用機械	42	37	49	48	66	36	3.8% <<<<<
! 建設用等機械	87	86	91	84	89	89	0.4% <<<<<
! 金属加工用機械	37	30	33	39	49	35	4.5% <<<<<
! 一般動力機械	30	36	42	38	39	33	1.6% <<<<<
! 車両系木材伐出機械等	-	-	-	-	2	1	- <<<<<
@ 動力クレーン等	59	58	45	46	49	66	0.5% <<<<<
! 動力運搬機	131	148	166	170	167	182	6.5% <<<<<
! 棄物	62	63	94	76	63	68	0.5% <<<<<
! 圧力容器	3	2	6	3	4	4	7.4% <<<<<
! 化学設備	-	-	4	1	-	-	-8.2% <<<<<
! 溶接装置	3	8	5	7	4	3	-5.0% <<<<<
! 炉蓋等	1	2	2	7	2	1	6.7% <<<<<
! 電気設備	5	7	13	10	9	6	2.9% <<<<<
@ 人力機械工具等	61	56	79	71	49	58	-1.9% <<<<<
! 用具	213	207	232	187	259	250	4.2% <<<<<
@ その他の装置、設備	30	42	40	37	38	24	-3.3% <<<<<
@ 仮設物、建築物、構築物等	388	381	416	432	435	440	3.3% <<<<<
@ 危険物、有害物等	21	15	15	18	20	22	3.9% <<<<<
! 材料	183	196	215	219	191	209	1.8% <<<<<
! 荷	41	68	55	50	64	55	2.9% <<<<<
! 環境等	74	82	78	92	75	77	0.3% <<<<<
! その他の起因物	10	17	12	12	17	14	4.7% <<<<<
! 起因物なし	34	31	27	35	27	39	2.0% <<<<<
@ 分類不能	2	1	2	1	-	2	-7.1% <<<<<
@ 合計	1,522	1,574	1,723	1,686	1,721	1,720	2.6% <<<<<