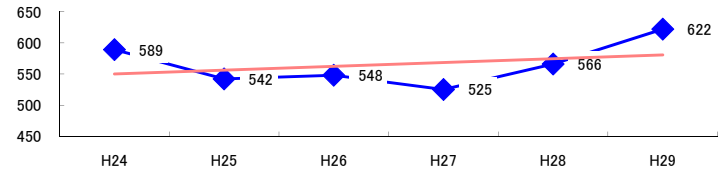


コード: 4.010 鉄道等 小計

図1 災害発生件数の推移 $y = 6.1143x + 543.93$



【基本指標】	
初年度理論値	550
最終年度理論値	581
年平均増減率	+1.1%
(初年度理論値シェア)	(9.3%)
(最終年度理論値シェア)	(9.7%)
(シェア増減)	(+0.4%)

図2 事業場規模別発生状況の推移

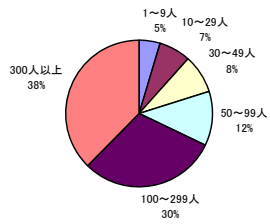
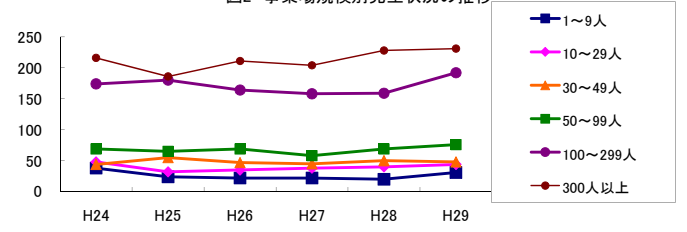


図3 年齢別発生状況の推移

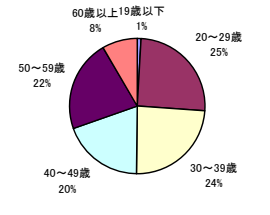
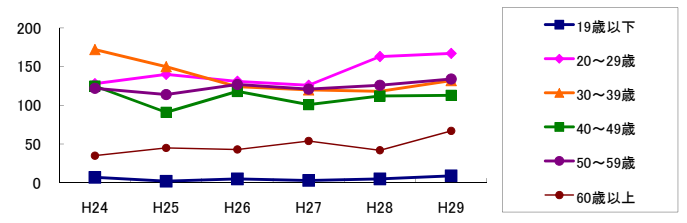


図4 事故の型別発生状況の推移

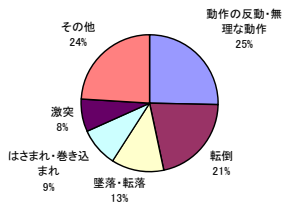
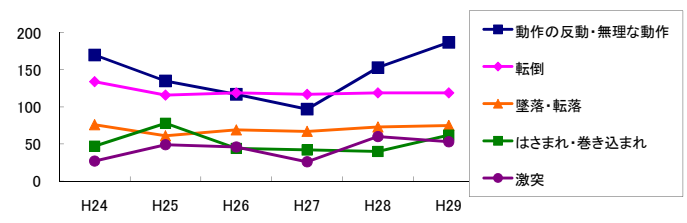
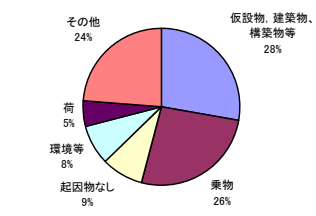
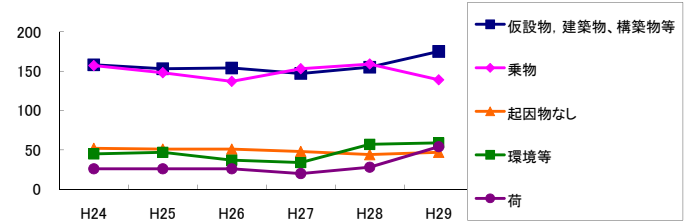


図5 起因物別発生状況の推移



事業場規模別	H24	H25	H26	H27	H28	H29	(年平均増減率)
1~9人	38	24	22	22	20	31	-4.5% <<<<<
10~29人	48	32	35	38	40	44	0.5% <<<<<
30~49人	44	55	47	45	50	48	0.2% <<<<<
50~99人	69	65	69	58	69	76	1.6% <<<<<
100~299人	174	180	164	158	159	192	0.4% <<<<<
300人以上	216	186	211	204	228	231	2.8% <<<<<
合計	589	542	548	525	566	622	1.1% <<<<<

被災者年齢別	H24	H25	H26	H27	H28	H29	(年平均増減率)
19歳以下	7	2	5	3	5	9	12.3% <<<<<
20~29歳	128	140	131	126	163	167	6.0% <<<<<
30~39歳	172	150	124	120	118	132	-5.4% <<<<<
40~49歳	125	91	118	101	112	113	-0.4% <<<<<
50~59歳	122	114	127	121	126	134	2.2% <<<<<
60歳以上	35	45	43	54	42	67	12.8% <<<<<
合計	589	542	548	525	566	622	1.1% <<<<<

事故の型別	H24	H25	H26	H27	H28	H29	(年平均増減率)
墜落・転落	76	61	69	67	73	75	1.2% <<<<<
転倒	134	116	119	117	119	119	-1.5% <<<<<
激突	27	49	46	26	60	53	12.3% <<<<<
飛来・落下	23	6	16	16	17	14	-2.1% <<<<<
崩壊・倒壊	5	2	3	7	3	2	-5.4% <<<<<
激突され	27	23	62	58	23	21	-2.6% <<<<<
はさまれ・巻き込まれ	47	78	44	42	40	62	-2.1% <<<<<
切れ・こすれ	7	10	11	9	3	11	-1.0% <<<<<
踏み抜き	-	-	-	1	-	2	-
おぼれ	1	1	1	2	-	2	-
高温・低温の物との接触	8	8	9	10	10	23	42.8% <<<<<
有害物等との接触	3	16	10	14	10	16	18.5% <<<<<
感電	1	3	2	2	3	-	-6.5% <<<<<
爆発	-	1	-	-	-	1	-
破裂	-	-	-	-	-	-	-
火災	-	-	-	-	-	-	-
交通事故(道路)	13	17	14	24	27	9	3.6% <<<<<
交通事故(その他)	2	3	10	5	1	10	26.8% <<<<<
動作の反動・無理な動作	170	135	117	97	153	187	2.5% <<<<<
その他	35	11	13	23	20	12	-9.1% <<<<<
分類不能	10	2	2	5	4	3	-12.0% <<<<<
合計	589	542	548	525	566	622	1.1% <<<<<

起因物別	H24	H25	H26	H27	H28	H29	(年平均増減率)
原動機	-	-	-	2	-	-	-
動力伝導機構	1	1	1	-	-	2	-
木材加工用機械	1	1	2	1	-	1	-8.9% <<<<<
建設用等機械	-	2	1	1	1	2	-
金属加工用機械	2	-	-	1	1	3	-
一般動力機械	4	5	5	5	2	4	-5.3% <<<<<
車両系木材伐出機械等	-	-	-	-	-	-	-
動力クレーン等	3	5	3	1	5	4	2.6% <<<<<
動力運搬機	16	12	9	11	13	23	10.3% <<<<<
乗物	157	148	137	153	159	139	-0.8% <<<<<
圧力容器	-	-	2	-	-	-	-
化学設備	-	-	-	-	-	-	-
溶接装置	-	-	1	-	-	1	-
炉蓋等	-	1	1	2	-	1	-
電気設備	2	3	4	2	3	2	-2.0% <<<<<
人力機械工具等	17	16	18	11	13	12	-6.7% <<<<<
用具	27	27	41	22	29	31	0.7% <<<<<
その他の装置、設備	27	10	14	20	21	27	6.5% <<<<<
仮設物、建築物、構築物等	158	153	154	147	155	175	1.6% <<<<<
危険物、有害物等	1	2	1	4	1	5	-
材料	13	5	9	14	7	6	-6.4% <<<<<
荷	26	26	26	20	28	54	20.0% <<<<<
環境等	45	47	37	34	57	59	7.0% <<<<<
その他の起因物	22	22	31	22	25	20	-1.2% <<<<<
起因物なし	52	51	51	48	44	47	-2.7% <<<<<
分類不能	15	5	-	4	2	4	-18.5% <<<<<
合計	589	542	548	525	566	622	1.1% <<<<<