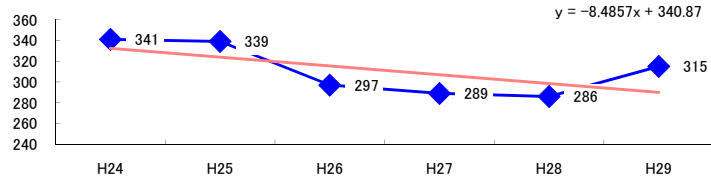


コード: 4.011 鉄道・軌道

図1 災害発生件数の推移



【基本指標】

初年度理論値	332
最終年度理論値	290
年平均増減率	-2.6%
(初年度理論値シェア)	(5.6%)
(最終年度理論値シェア)	(4.8%)
(シェア増減)	(-0.8%)

図2 事業場規模別発生状況の推移

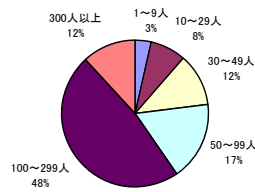
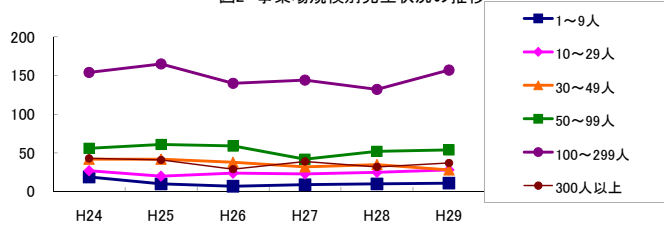


図3 年齢別発生状況の推移

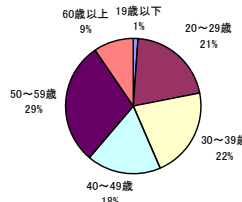
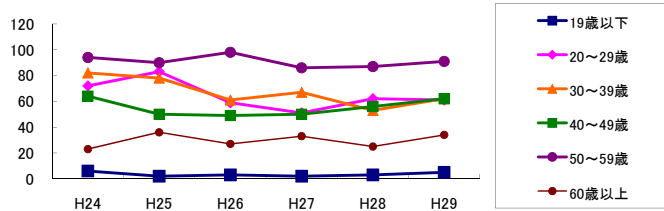


図4 事故の型別発生状況の推移

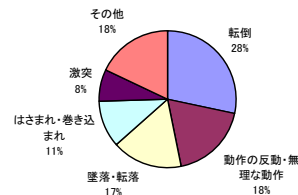
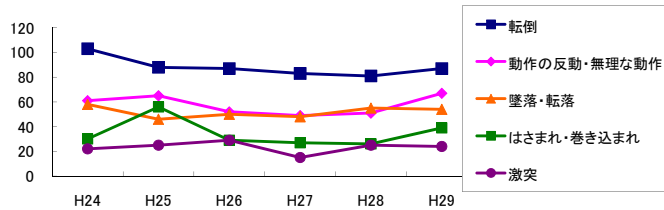
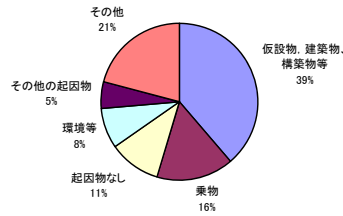
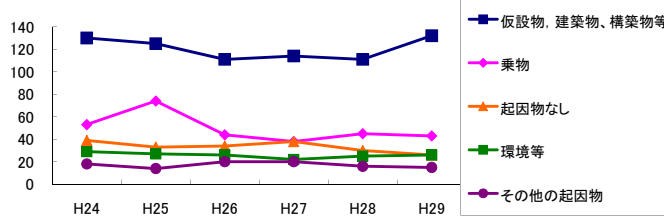


図5 起因物別発生状況の推移



事業場規模別	H24	H25	H26	H27	H28	H29	(年平均増減率)
1~9人	19	10	7	9	10	11	-7.9% <<<<<
10~29人	27	20	24	23	25	28	2.3% <<<<<
30~49人	42	42	38	32	35	28	-6.4% <<<<<
50~99人	56	61	59	42	52	54	-2.7% <<<<<
100~299人	154	165	140	144	132	157	-1.5% <<<<<
300人以上	43	41	29	39	32	37	-3.3% <<<<<
合計	341	339	297	289	286	315	-2.6% <<<<<

被災者年齢別	H24	H25	H26	H27	H28	H29	(年平均増減率)
19歳以下	6	2	3	2	3	5	-2.3% <<<<<
20~29歳	72	83	59	51	62	61	-4.9% <<<<<
30~39歳	82	78	61	67	53	62	-6.1% <<<<<
40~49歳	64	50	49	50	56	62	0.5% <<<<<
50~59歳	94	90	98	86	87	91	-1.1% <<<<<
60歳以上	23	36	27	33	25	34	2.9% <<<<<
合計	341	339	297	289	286	315	-2.6% <<<<<

事故の型別	H24	H25	H26	H27	H28	H29	(年平均増減率)
墜落・転落	58	46	50	48	55	54	0.3% <<<<<
転倒	103	88	87	83	81	87	-3.1% <<<<<
激突	22	25	29	15	25	24	-0.5% <<<<<
飛来・落下	10	2	4	6	6	7	-0.5% <<<<<
崩壊・倒壊	5	1	1	4	1	1	-14.4% <<<<<
激突され	16	16	13	7	14	6	-10.8% <<<<<
はさまれ・巻き込まれ	30	56	29	27	26	39	-3.5% <<<<<
切れ・こすれ	5	9	6	6	1	6	-7.9% <<<<<
踏み抜き	-	-	-	1	-	2	-
おぼれ	-	-	-	-	-	-	-
高温・低温の物との接触	1	3	3	2	5	4	36.4% <<<<<
有害物等との接触	-	-	1	3	1	-	-
感電	1	3	2	2	2	-	-10.2% <<<<<
爆発	-	1	-	-	-	1	-
破裂	-	-	-	-	-	-	-
火災	-	-	-	-	-	-	-
交通事故(道路)	4	11	5	11	2	2	-11.0% <<<<<
交通事故(その他)	2	3	3	2	-	4	0.0% <<<<<
動作の反動・無理な動作	61	65	52	49	51	67	-0.7% <<<<<
その他	17	8	10	18	13	8	-4.5% <<<<<
分類不能	6	2	2	5	3	3	-6.2% <<<<<
合計	341	339	297	289	286	315	-2.6% <<<<<

起因物別	H24	H25	H26	H27	H28	H29	(年平均増減率)
原動機	-	-	-	-	-	-	-
動力伝導機構	1	1	1	-	-	2	-
木材加工用機械	-	-	2	1	-	-	-
建設用等機械	-	1	-	1	1	2	-
金属加工用機械	2	-	-	1	-	2	-
一般動力機械	4	4	3	3	2	3	-8.0% <<<<<
車両系木材伐出機械等	-	-	-	-	-	-	-
動力クレーン等	-	1	2	-	2	3	-
動力運搬機	8	9	7	5	6	10	-0.4% <<<<<
乗物	53	74	44	38	45	43	-6.8% <<<<<
圧力容器	-	-	1	-	-	-	-
化学設備	-	-	-	-	-	-	-
溶接装置	-	-	-	-	-	-	-
炉蓋等	-	-	-	-	-	-	-
電気設備	1	3	4	2	3	2	3.8% <<<<<
人力機械工具等	12	13	7	3	7	7	-11.7% <<<<<
用具	14	15	19	8	14	14	-2.7% <<<<<
その他の装置、設備	10	5	8	12	12	10	9.3% <<<<<
仮設物、建築物、構築物等	130	125	111	114	111	132	-0.7% <<<<<
危険物、有害物等	-	1	1	4	1	2	-
材料	8	3	5	11	3	4	-6.0% <<<<<
荷	3	7	2	3	6	9	26.7% <<<<<
環境等	29	27	26	22	25	26	-2.6% <<<<<
その他の起因物	18	14	20	20	16	15	-1.4% <<<<<
起因物なし	39	33	34	38	30	26	-5.2% <<<<<
分類不能	9	3	-	3	2	3	-15.7% <<<<<
合計	341	339	297	289	286	315	-2.6% <<<<<