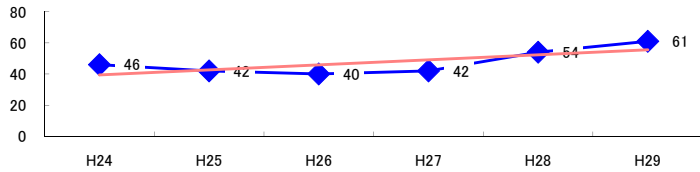


コード: 4,012 水運業

図1 災害発生件数の推移

$y = 3.2286x + 36.2$



【基本指標】

初年度理論値	39
最終年度理論値	56
年平均増減率	+8.2%
(初年度理論値シェア)	(0.7%)
(最終年度理論値シェア)	(0.9%)
(シェア増減)	(+0.3%)

図2 事業場規模別発生状況の推移

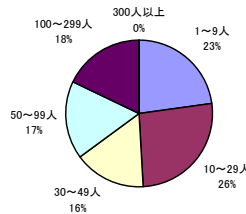
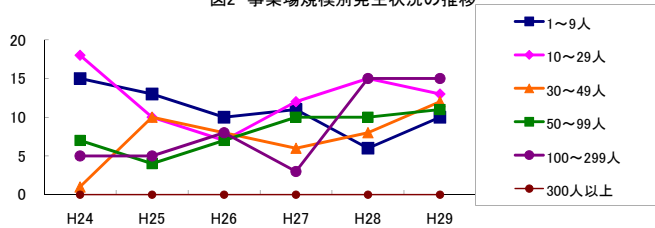


図3 年齢別発生状況の推移

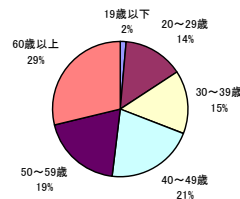
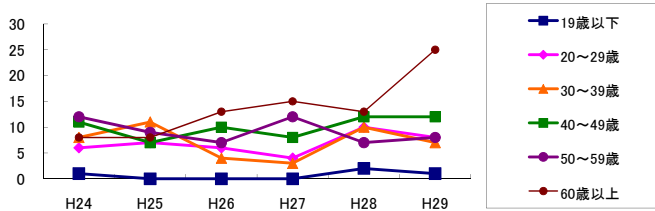


図4 事故の型別発生状況の推移

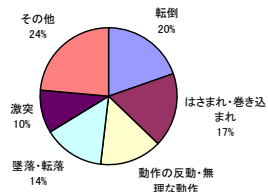
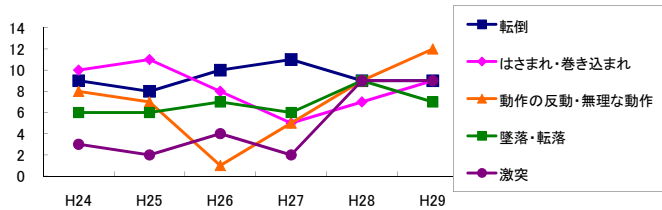
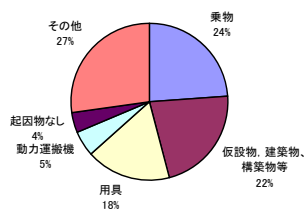
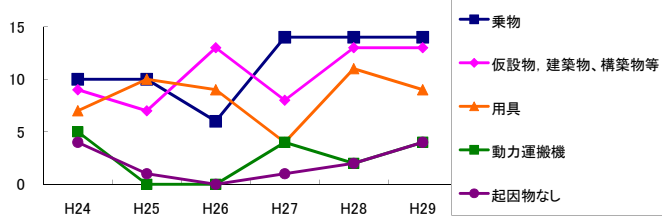


図5 起因物別発生状況の推移



事業場規模別	H24	H25	H26	H27	H28	H29	(年平均増減率)
1~9人	15	13	10	11	6	10	-9.2% <<<<<
10~29人	18	10	7	12	15	13	-1.1% <<<<<
@ 30~49人	1	10	8	6	8	12	32.4% <<<<<
@ 50~99人	7	4	7	10	10	11	22.4% <<<<<
@ 100~299人	5	5	8	3	15	15	68.2% <<<<<
X 300人以上	-	-	-	-	-	-	-
@ 合計	46	42	40	42	54	61	8.2% <<<<<

被災者年齢別	H24	H25	H26	H27	H28	H29	(年平均増減率)
X 19歳以下	1	-	-	-	2	1	-
@ 20~29歳	6	7	6	4	10	8	8.6% <<<<<
30~39歳	8	11	4	3	10	7	-3.3% <<<<<
@ 40~49歳	11	7	10	8	12	12	5.9% <<<<<
50~59歳	12	9	7	12	7	8	-5.6% <<<<<
@ 60歳以上	8	8	13	15	13	25	45.7% <<<<<
@ 合計	46	42	40	42	54	61	8.2% <<<<<

事故の型別	H24	H25	H26	H27	H28	H29	(年平均増減率)
@ 墜落・転落	6	6	7	6	9	7	6.3% <<<<<
@ 転倒	9	8	10	11	9	9	1.3% <<<<<
@ 激突	3	2	4	2	9	9	105.0% <<<<<
X 飛来・落下	1	1	2	2	6	2	-
X 崩壊・倒壊	-	1	-	-	-	1	-
@ 激突され	4	2	1	3	2	5	8.6% <<<<<
はさまれ・巻き込まれ	10	11	8	5	7	9	-5.9% <<<<<
切れ・こすれ	2	1	3	2	1	2	-1.5% <<<<<
X 踏み抜き	-	-	-	-	-	-	-
X おぼれ	1	1	1	2	-	2	-
! 高温・低温の物との接触	1	1	2	2	1	2	12.5% <<<<<
X 有害物等との接触	-	1	-	-	-	-	-
X 感電	-	-	-	-	1	-	-
X 爆発	-	-	-	-	-	-	-
X 破裂	-	-	-	-	-	-	-
X 火災	-	-	-	-	-	-	-
X 交通事故(道路)	1	-	1	2	-	-	-
X 交通事故(その他)	-	-	-	-	-	1	-
@ 動作の反動・無理な動作	8	7	1	5	9	12	17.6% <<<<<
X その他	-	-	-	-	-	-	-
X 分類不能	-	-	-	-	-	-	-
@ 合計	46	42	40	42	54	61	8.2% <<<<<

起因物別	H24	H25	H26	H27	H28	H29	(年平均増減率)
X 原動機	-	-	-	1	-	-	-
X 動力伝導機構	-	-	-	-	-	-	-
X 木材加工用機械	1	1	-	-	-	1	-
X 建設用等機械	-	1	1	-	-	-	-
X 金属加工用機械	-	-	-	-	1	1	-
X 一般動力機械	-	-	1	1	-	1	-
X 車両系木材伐出機械等	-	-	-	-	-	-	-
@ 動力クレーン等	2	4	1	1	2	1	-12.0% <<<<<
@ 動力運搬機	5	-	-	4	2	4	6.7% <<<<<
X 乗物	10	10	6	14	14	14	13.5% <<<<<
X 圧力容器	-	-	1	-	-	-	-
X 化学設備	-	-	-	-	-	-	-
X 溶接装置	-	-	1	-	-	1	-
X 炉蓋等	-	-	-	-	-	-	-
X 電気設備	-	-	-	-	-	-	-
@ 人力機械工具等	2	-	3	3	1	1	-3.2% <<<<<
用具	7	10	9	4	11	9	2.9% <<<<<
@ その他の装置、設備	2	-	-	2	1	1	0.0% <<<<<
X 仮設物、建築物、構築物等	9	7	13	8	13	13	11.6% <<<<<
X 危険物、有害物等	1	1	-	-	-	-	-
X 材料	-	2	2	2	2	2	-
X 荷	1	2	-	-	2	4	-
X 環境等	-	3	1	-	3	4	-
! その他の起因物	2	-	1	-	-	-	-24.4% <<<<<
X 起因物なし	4	1	-	1	2	4	6.7% <<<<<
X 分類不能	-	-	-	1	-	-	-
@ 合計	46	42	40	42	54	61	8.2% <<<<<