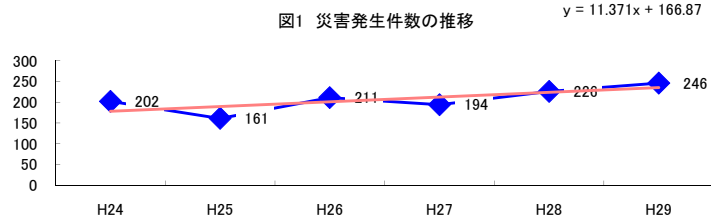


コード: 4.013 航空業

図1 災害発生件数の推移



【基本指標】	
初年度理論値	178
最終年度理論値	235
年平均増減率	+6.4%
(初年度理論値シェア)	(3.0%)
(最終年度理論値シェア)	(3.9%)
(シェア増減)	(+0.9%)

図2 事業場規模別発生状況の推移

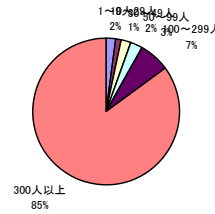
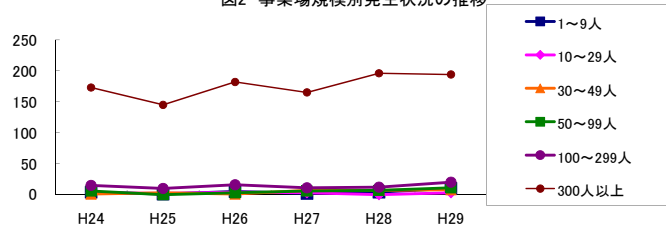


図3 年齢別発生状況の推移

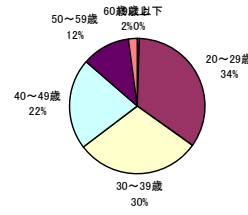
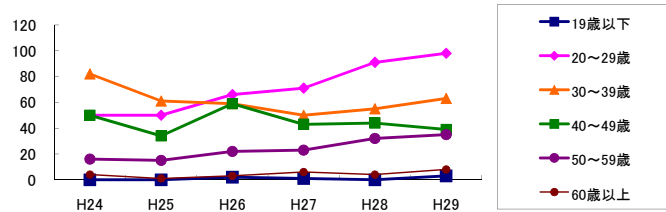


図4 事故の型別発生状況の推移

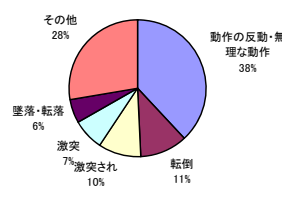
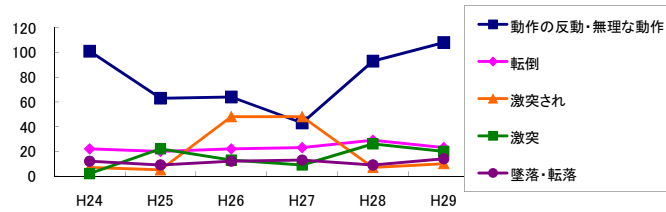
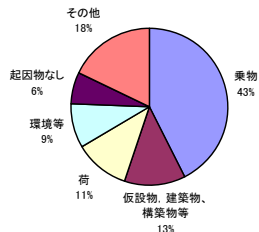
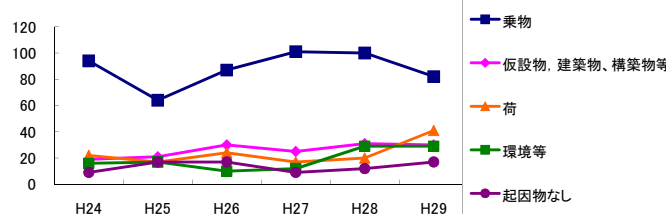


図5 起因物別発生状況の推移



事業場規模別	H24	H25	H26	H27	H28	H29	(年平均増減率)
! 1~9人	4	1	5	2	4	10	58.4% <<<<<
X 10~29人	3	2	4	3	-	3	-6.7% <<<<<
X 30~49人	1	3	1	7	7	8	- <<<<<
! 50~99人	6	-	3	6	7	11	70.0% <<<<<
@ 100~299人	15	10	16	11	12	20	6.1% <<<<<
@ 300人以上	173	145	182	165	196	194	4.3% <<<<<
@ 合計	202	161	211	194	226	246	6.4% <<<<<

被災者年齢別	H24	H25	H26	H27	H28	H29	(年平均増減率)
X 19歳以下	-	-	2	1	-	3	- <<<<<
@ 20~29歳	50	50	66	71	91	98	23.5% <<<<<
X 30~39歳	82	61	59	50	55	63	-5.0% <<<<<
X 40~49歳	50	34	59	43	44	39	-2.5% <<<<<
@ 50~59歳	16	15	22	23	32	35	31.5% <<<<<
! 60歳以上	4	1	3	6	4	8	44.7% <<<<<
@ 合計	202	161	211	194	226	246	6.4% <<<<<

事故の型別	H24	H25	H26	H27	H28	H29	(年平均増減率)
@ 墜落・転落	12	9	12	13	9	14	2.9% <<<<<
@ 転倒	22	20	22	23	29	23	4.5% <<<<<
@ 激突	2	22	13	9	26	20	33.6% <<<<<
X 飛来・落下	12	3	10	8	5	5	-9.4% <<<<<
X 崩壊・倒壊	-	-	2	3	2	-	- <<<<<
@ 激突され	7	5	48	48	7	10	3.1% <<<<<
! はさまれ・巻き込まれ	7	11	7	10	7	14	9.9% <<<<<
X 切れ・こすれ	-	-	2	1	1	3	- <<<<<
X 踏み抜き	-	-	-	-	-	-	- <<<<<
X おぼれ	-	-	-	-	-	-	- <<<<<
! 高温・低温の物との接触	6	4	4	6	4	17	59.0% <<<<<
@ 有害物等との接触	3	15	9	11	9	16	20.0% <<<<<
X 感電	-	-	-	-	-	-	- <<<<<
X 爆発	-	-	-	-	-	-	- <<<<<
X 破裂	-	-	-	-	-	-	- <<<<<
X 火災	-	-	-	-	-	-	- <<<<<
@ 交通事故(道路)	8	6	8	11	25	7	22.8% <<<<<
X 交通事故(その他)	-	-	7	3	1	5	- <<<<<
@ 動作の反動・無理な動作	101	63	64	43	93	108	4.2% <<<<<
その他	18	3	3	5	7	4	-15.0% <<<<<
分類不能	4	-	-	-	1	-	-23.7% <<<<<
@ 合計	202	161	211	194	226	246	6.4% <<<<<

起因物別	H24	H25	H26	H27	H28	H29	(年平均増減率)
X 原動機	-	-	-	1	-	-	- <<<<<
X 動力伝導機構	-	-	-	-	-	-	- <<<<<
X 木材加工用機械	-	-	-	-	-	-	- <<<<<
X 建設用等機械	-	-	-	-	-	-	- <<<<<
X 金属加工用機械	-	-	-	-	-	-	- <<<<<
X 一般動力機械	-	1	1	1	-	-	- <<<<<
X 車両系木材伐出機械等	-	-	-	-	-	-	- <<<<<
! 動力クレーン等	1	-	-	-	1	-	- <<<<<
@ 動力運搬機	3	3	2	2	5	9	72.0% <<<<<
X 乗物	94	64	87	101	100	82	2.1% <<<<<
X 圧力容器	-	-	-	-	-	-	- <<<<<
X 化学設備	-	-	-	-	-	-	- <<<<<
X 溶接装置	-	-	-	-	-	-	- <<<<<
X 炉蓋等	-	1	1	2	-	1	- <<<<<
! 電気設備	1	-	-	-	-	-	- <<<<<
! 人力機械工具等	3	3	8	5	5	4	5.6% <<<<<
! 用具	6	2	13	10	4	8	6.0% <<<<<
@ その他の装置、設備	15	5	6	6	8	16	4.8% <<<<<
X 仮設物、建築物、構築物等	19	21	30	25	31	30	11.3% <<<<<
危険物、有害物等	-	-	-	-	-	3	- <<<<<
@ 材料	5	-	2	1	2	-	-18.5% <<<<<
@ 荷	22	17	24	17	20	41	16.7% <<<<<
! 環境等	16	17	10	12	29	29	25.6% <<<<<
@ その他の起因物	2	8	10	2	9	5	5.4% <<<<<
起因物なし	9	17	17	9	12	17	4.0% <<<<<
@ 分類不能	6	2	-	-	-	1	-23.8% <<<<<
@ 合計	202	161	211	194	226	246	6.4% <<<<<