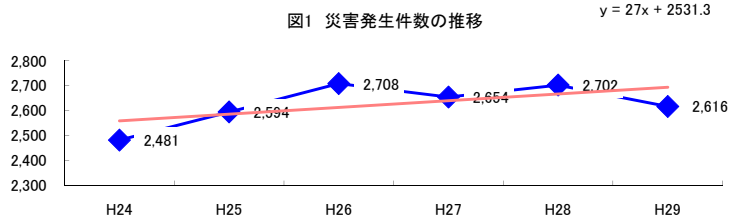


# コード: 4,020 道路旅客 小計

図1 災害発生件数の推移



【基本指標】	
初年度理論値	2,558
最終年度理論値	2,693
年平均増減率	+1.1%
(初年度理論値シェア)	(43.5%)
(最終年度理論値シェア)	(45.0%)
(シェア増減)	(+1.5%)

図2 事業場規模別発生状況の推移

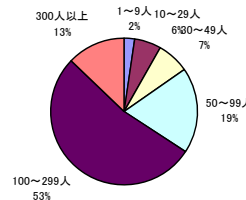
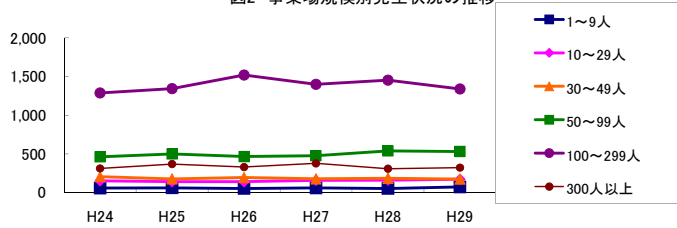


図3 年齢別発生状況の推移

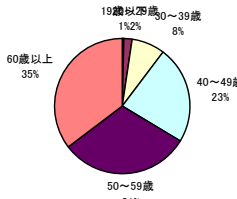
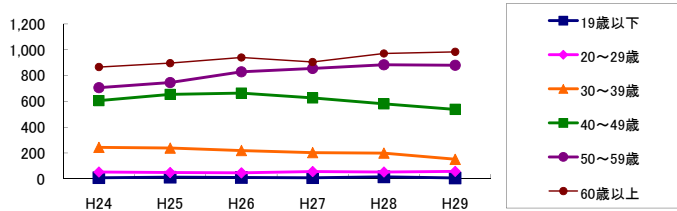


図4 事故の型別発生状況の推移

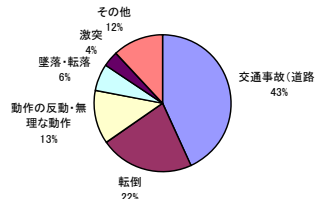
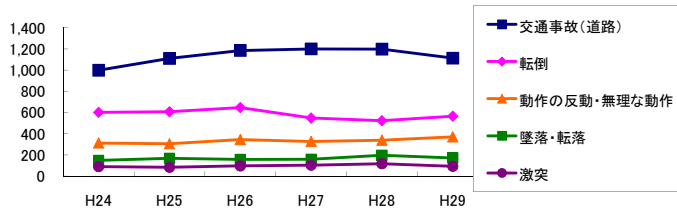
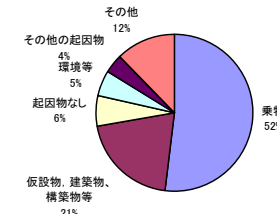
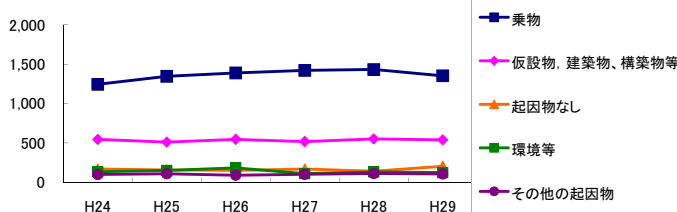


図5 起因物別発生状況の推移



事業場規模別	H24	H25	H26	H27	H28	H29	(年平均増減率)
! 1~9人	59	62	54	61	54	73	2.7% <<<<<
@ 10~29人	152	142	143	159	161	173	3.6% <<<<<
@ 30~49人	206	178	195	179	185	176	-2.1% <<<<<
@ 50~99人	463	500	466	477	539	532	2.9% <<<<<
! 100~299人	1,288	1,343	1,519	1,400	1,454	1,339	1.0% <<<<<
@ 300人以上	313	369	331	378	309	323	-0.7% <<<<<
@ 合計	2,481	2,594	2,708	2,654	2,702	2,616	1.1% <<<<<

被災者年齢別	H24	H25	H26	H27	H28	H29	(年平均増減率)
19歳以下	8	12	10	8	15	6	-0.9% <<<<<
! 20~29歳	52	48	46	56	52	57	2.8% <<<<<
@ 30~39歳	243	238	219	203	199	151	-6.7% <<<<<
@ 40~49歳	606	654	664	627	581	538	-2.6% <<<<<
@ 50~59歳	706	746	829	855	884	880	5.2% <<<<<
@ 60歳以上	866	896	940	905	971	984	2.6% <<<<<
@ 合計	2,481	2,594	2,708	2,654	2,702	2,616	1.1% <<<<<

事故の型別	H24	H25	H26	H27	H28	H29	(年平均増減率)
@ 墜落・転落	148	167	157	159	196	171	3.8% <<<<<
転倒	601	607	646	548	523	565	-2.4% <<<<<
! 激突	89	83	96	103	117	92	4.0% <<<<<
飛来・落下	20	19	14	24	20	12	-3.8% <<<<<
崩壊・倒壊	6	1	5	1	2	2	-13.8% <<<<<
! 激突され	64	64	53	82	71	71	4.0% <<<<<
! はさまれ・巻き込まれ	80	76	69	72	84	78	0.6% <<<<<
切れ・こすれ	15	14	16	11	12	7	-9.0% <<<<<
X 踏み抜き	1	1	-	-	-	-	-
X おぼれ	-	1	-	-	1	-	-
X 高温・低温の物との接触	17	17	13	12	17	13	-3.7% <<<<<
! 有害物等との接触	1	2	2	-	-	3	4.8% <<<<<
X 感電	-	-	-	-	-	-	-
X 爆発	-	-	-	1	-	1	-
X 破裂	1	-	2	-	-	-	-20.0% <<<<<
X 火災	-	-	-	1	-	-	-
@ 交通事故(道路)	999	1,110	1,185	1,200	1,198	1,113	2.3% <<<<<
交通事故(その他)	5	7	1	9	4	2	-7.9% <<<<<
@ 動作の反動・無理な動作	312	305	345	327	339	370	3.5% <<<<<
! その他	94	83	76	85	84	100	1.4% <<<<<
! 分類不能	28	37	28	19	34	16	-6.8% <<<<<
@ 合計	2,481	2,594	2,708	2,654	2,702	2,616	1.1% <<<<<

起因物別	H24	H25	H26	H27	H28	H29	(年平均増減率)
原動機	1	-	2	1	-	-	-15.7% <<<<<
動力伝導機構	-	5	1	6	1	1	-2.3% <<<<<
X 木材加工用機械	-	1	-	1	-	-	-
! 建設用等機械	2	1	1	1	3	1	2.0% <<<<<
X 金属加工用機械	-	-	4	2	-	1	-
! 一般動力機械	3	2	1	2	3	4	13.8% <<<<<
車両系木材伐出機械等	-	-	-	-	-	-	-
動力クレーン等	2	5	4	5	1	1	-11.0% <<<<<
@ 動力運搬機	57	43	50	63	48	46	-1.5% <<<<<
X 乗物	1,243	1,345	1,388	1,420	1,432	1,352	1.8% <<<<<
X 圧力容器	1	-	1	-	-	-	-
X 化学設備	-	1	1	-	-	-	-
X 溶接装置	1	-	-	1	-	-	-
! 炉蓋等	-	-	-	-	-	1	-
電気設備	1	1	1	-	1	-	-15.7% <<<<<
! 人力機械工具等	33	44	51	42	42	35	-0.3% <<<<<
! 用具	67	87	105	91	86	98	5.0% <<<<<
! その他の装置、設備	19	33	20	17	27	15	-4.7% <<<<<
! 仮設物、建築物、構築物等	544	510	545	517	550	538	0.3% <<<<<
! 危険物、有害物等	2	3	1	1	1	3	-1.5% <<<<<
! 材料	18	9	19	14	6	7	-11.5% <<<<<
! 荷	67	64	72	74	98	75	6.4% <<<<<
! 環境等	135	151	183	109	131	123	-3.6% <<<<<
@ その他の起因物	100	108	89	101	111	106	1.5% <<<<<
! 起因物なし	168	157	150	168	141	204	2.8% <<<<<
@ 分類不能	17	24	20	18	20	5	-9.3% <<<<<
@ 合計	2,481	2,594	2,708	2,654	2,702	2,616	1.1% <<<<<