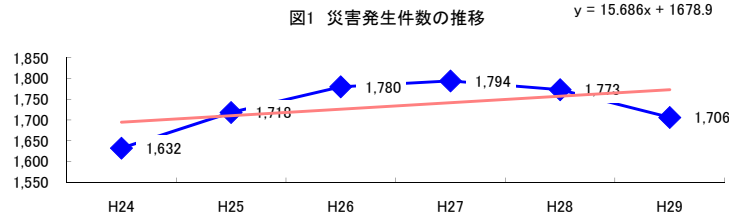


コード: 4,021 ハイヤー・タクシー

図1 災害発生件数の推移



【基本指標】	
初年度理論値	1,695
最終年度理論値	1,773
年平均増減率	+0.9%
(初年度理論値シェア)	(28.8%)
(最終年度理論値シェア)	(29.6%)
(シェア増減)	(+0.8%)

図2 事業場規模別発生状況の推移

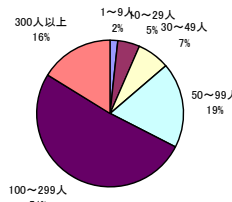
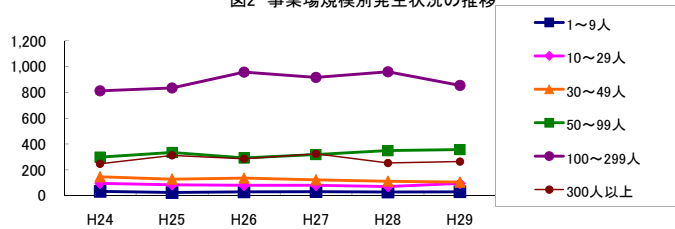


図3 年齢別発生状況の推移

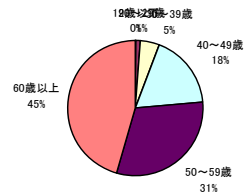
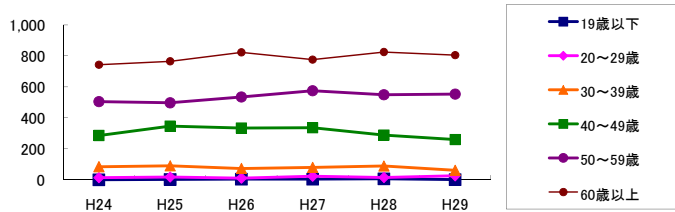


図4 事故の型別発生状況の推移

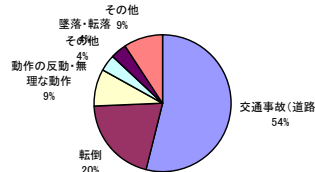
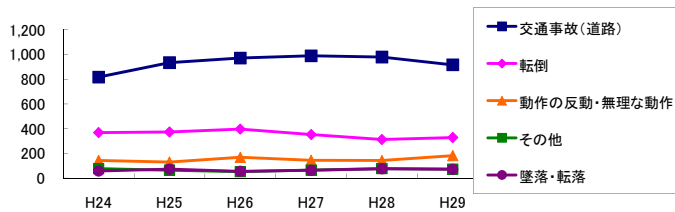
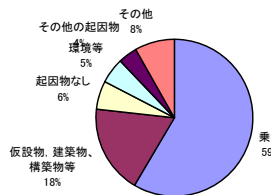
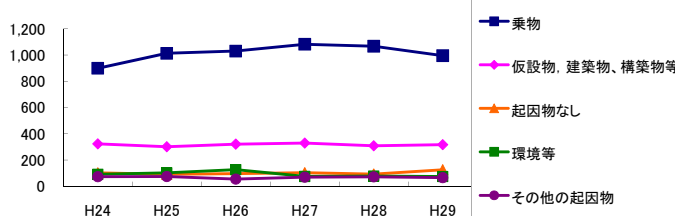


図5 起因物別発生状況の推移



事業場規模別	H24	H25	H26	H27	H28	H29	(年平均増減率)
1~9人	33	24	29	31	28	30	-0.1%
10~29人	95	84	80	80	71	95	-1.3%
30~49人	146	128	136	123	112	105	-5.3%
50~99人	299	335	292	319	349	357	3.4%
100~299人	812	835	957	917	960	855	1.8%
300人以上	247	312	286	324	253	264	-0.5%
合計	1,632	1,718	1,780	1,794	1,773	1,706	0.9%

被災者年齢別	H24	H25	H26	H27	H28	H29	(年平均増減率)
19歳以下	-	2	4	4	6	1	30.0%
20~29歳	14	18	11	23	15	26	13.5%
30~39歳	84	90	73	80	89	61	-3.6%
40~49歳	286	346	334	336	289	260	-2.6%
50~59歳	505	497	535	575	549	553	2.5%
60歳以上	743	765	823	776	825	805	1.7%
合計	1,632	1,718	1,780	1,794	1,773	1,706	0.9%

事故の型別	H24	H25	H26	H27	H28	H29	(年平均増減率)
墜落・転落	57	73	55	63	75	71	4.0%
転倒	368	373	396	352	312	328	-3.2%
激突	37	27	36	44	50	33	4.8%
飛来・落下	8	1	8	4	8	4	-1.5%
崩壊・倒壊	2	-	1	1	1	-	-15.0%
激突され	44	33	28	59	49	43	5.7%
はさまれ・巻き込まれ	45	41	33	39	38	35	-3.6%
切れ・こすれ	9	4	6	7	7	2	-9.4%
踏み抜き	-	1	-	-	-	-	-
おぼれ	-	-	-	-	1	-	-
高温・低温の物との接触	2	3	3	3	3	5	20.5%
有害物等との接触	-	-	1	-	-	-	-
感電	-	-	-	-	-	1	-
爆発	-	-	-	-	-	1	-
破裂	-	-	-	-	-	-	-
火災	-	-	-	-	-	-	-
交通事故(道路)	817	934	971	989	979	916	2.1%
交通事故(その他)	3	6	1	9	3	1	-6.8%
動作の反動・無理な動作	142	130	168	144	142	181	4.3%
その他	76	64	52	65	77	73	1.6%
分類不能	22	28	21	15	28	13	-5.9%
合計	1,632	1,718	1,780	1,794	1,773	1,706	0.9%

起因物別	H24	H25	H26	H27	H28	H29	(年平均増減率)
原動機	1	-	2	1	-	-	-15.7%
動力伝導機構	-	-	1	1	-	-	-
木材加工用機械	-	-	-	1	-	-	-
建設用等機械	-	-	-	-	1	1	-
金属加工用機械	-	-	2	-	-	-	-
一般動力機械	1	1	1	-	1	2	-
車両系木材伐出機械等	-	-	-	-	-	-	-
動力クレーン等	2	2	1	3	1	-	-13.8%
動力運搬機	32	23	22	24	33	24	-0.8%
乗物	899	1,013	1,030	1,082	1,067	995	2.1%
圧力容器	1	-	-	-	-	-	-
化学設備	-	-	-	-	-	-	-
溶接装置	-	-	-	1	-	-	-
炉蓋等	-	-	-	-	-	1	-
電気設備	-	1	-	-	-	-	-
人力機械工具等	14	8	25	10	10	15	-0.8%
用具	22	26	26	31	20	25	0.2%
その他の装置、設備	6	18	5	6	10	5	-7.7%
仮設物、建築物、構築物等	323	301	321	329	308	317	0.0%
危険物、有害物等	-	-	1	-	-	-	-
材料	11	2	3	7	4	2	-13.6%
荷	41	37	46	38	59	47	6.6%
環境等	91	102	127	75	78	74	-5.6%
その他の起因物	73	74	55	69	72	66	-1.1%
起因物なし	102	91	96	103	93	126	4.1%
分類不能	13	19	16	13	16	5	-8.5%
合計	1,632	1,718	1,780	1,794	1,773	1,706	0.9%