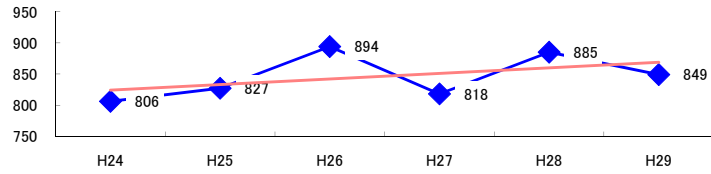


コード: 4,022 バス業

図1 災害発生件数の推移



【基本指標】

初年度理論値	824
最終年度理論値	869
年平均増減率	+1.1%
(初年度理論値シェア)	(14.0%)
(最終年度理論値シェア)	(14.5%)
(シェア増減)	(+0.5%)

図2 事業場規模別発生状況の推移

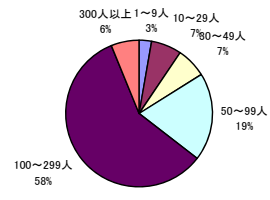
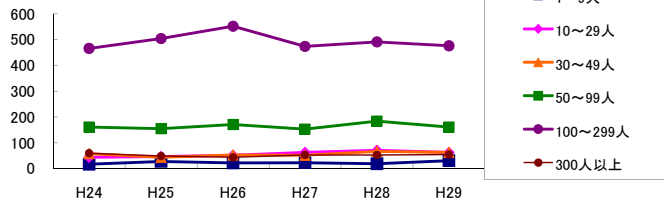


図3 年齢別発生状況の推移

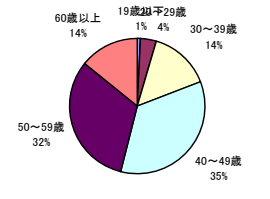
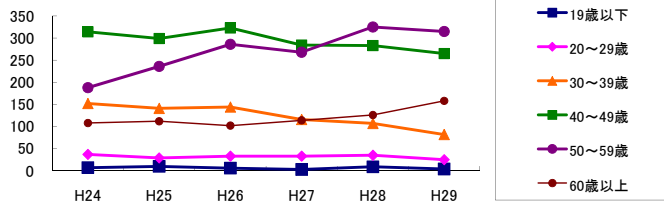


図4 事故の型別発生状況の推移

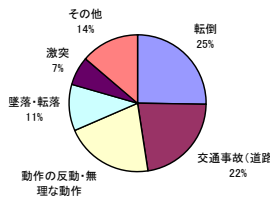
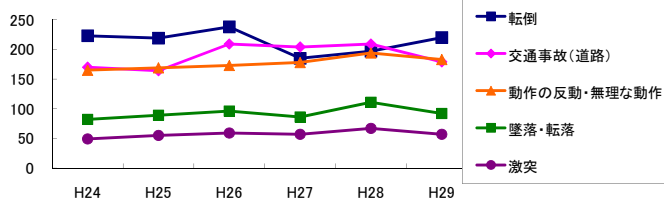
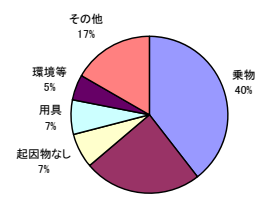
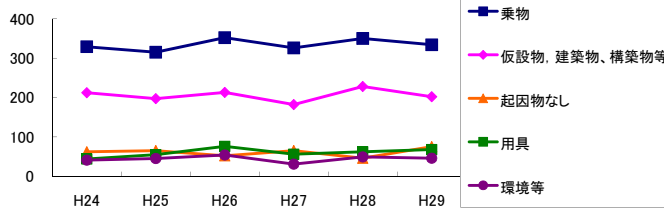


図5 起因物別発生状況の推移



事業場規模別	H24	H25	H26	H27	H28	H29	(年平均増減率)
! 1~9人	17	28	22	23	19	31	6.2% <<<<<
@ 10~29人	44	47	52	63	71	63	11.6% <<<<<
@ 30~49人	58	44	53	52	67	63	5.4% <<<<<
@ 50~99人	161	155	171	153	184	161	1.2% <<<<<
100~299人	466	504	552	474	491	476	-0.4% <<<<<
300人以上	60	49	44	53	53	55	-0.2% <<<<<
@ 合計	806	827	894	818	885	849	1.1% <<<<<

被災者年齢別	H24	H25	H26	H27	H28	H29	(年平均増減率)
19歳以下	7	10	6	3	9	4	-7.5% <<<<<
20~29歳	37	29	33	33	35	25	-3.4% <<<<<
30~39歳	152	141	144	116	107	82	-8.7% <<<<<
40~49歳	314	299	323	284	283	265	-3.0% <<<<<
@ 50~59歳	188	236	286	268	325	315	12.2% <<<<<
@ 60歳以上	108	112	102	114	126	158	8.8% <<<<<
@ 合計	806	827	894	818	885	849	1.1% <<<<<

事故の型別	H24	H25	H26	H27	H28	H29	(年平均増減率)
@ 墜落・転落	82	89	96	86	111	92	3.6% <<<<<
転倒	223	219	238	185	197	220	-1.7% <<<<<
@ 激突	49	55	59	57	67	57	4.1% <<<<<
飛来・落下	12	17	5	18	11	6	-7.1% <<<<<
崩壊・倒壊	3	1	3	-	1	2	-10.2% <<<<<
! 激突され・巻き込まれ	19	28	24	22	21	28	2.8% <<<<<
! はさまれ・巻き込まれ	33	33	35	29	43	39	4.9% <<<<<
X 切れ・こすれ	6	10	9	4	5	2	-12.9% <<<<<
X 踏み抜き	1	-	-	-	-	-	-
X おぼれ	-	1	-	-	-	-	-
高温・低温の物との接触	15	12	10	9	14	8	-6.4% <<<<<
X 有害物等との接触	1	2	1	-	-	3	-
X 感電	-	-	-	1	-	-	-
X 爆発	-	-	-	-	-	-	-
X 破裂	1	-	2	-	-	-	-20.0% <<<<<
X 火災	-	-	-	1	-	-	-
@ 交通事故(道路)	170	164	209	204	209	179	2.8% <<<<<
交通事故(その他)	2	1	-	-	1	1	-12.0% <<<<<
@ 動作の反動・無理な動作	165	169	173	178	194	183	2.9% <<<<<
その他	18	19	24	20	6	26	-0.5% <<<<<
分類不能	6	7	6	4	5	3	-9.7% <<<<<
@ 合計	806	827	894	818	885	849	1.1% <<<<<

起因物別	H24	H25	H26	H27	H28	H29	(年平均増減率)
X 原動機	-	-	-	-	-	-	-
動力伝導機構	-	5	-	5	1	1	-2.7% <<<<<
X 木材加工用機械	-	1	-	-	-	-	-
建設用等機械	2	1	1	1	2	-	-12.0% <<<<<
X 金属加工用機械	-	-	2	2	-	-	-
一般動力機械	2	1	-	2	2	-	-9.4% <<<<<
車両系木材伐出機械等	-	-	-	-	-	-	-
動力クレーン等	-	2	2	2	-	1	-2.3% <<<<<
! 動力運搬機	20	18	27	30	14	19	-1.8% <<<<<
X 乗物	329	315	352	326	350	334	0.9% <<<<<
X 圧力容器	-	-	-	-	-	-	-
X 化学設備	-	1	1	-	-	-	-
X 溶接装置	1	-	-	-	-	-	-
X 炉蓋等	-	-	-	-	-	-	-
! 電気設備	1	-	1	-	1	-	-
@ 人力機械工具等	18	35	25	30	32	20	0.7% <<<<<
用具	44	55	76	56	62	68	6.7% <<<<<
! その他の装置、設備	12	15	14	10	17	10	-1.7% <<<<<
! 仮設物、建築物、構築物等	212	197	213	182	228	202	0.2% <<<<<
! 危険物、有害物等	2	3	-	1	1	3	0.0% <<<<<
! 材料	7	7	12	6	2	4	-11.6% <<<<<
! 荷	22	24	25	32	36	26	7.8% <<<<<
! 環境等	41	45	54	31	49	46	0.9% <<<<<
@ その他の起因物	27	34	34	32	38	40	7.4% <<<<<
起因物なし	62	65	52	65	46	75	1.0% <<<<<
@ 分類不能	4	3	3	5	4	-	-10.1% <<<<<
@ 合計	806	827	894	818	885	849	1.1% <<<<<