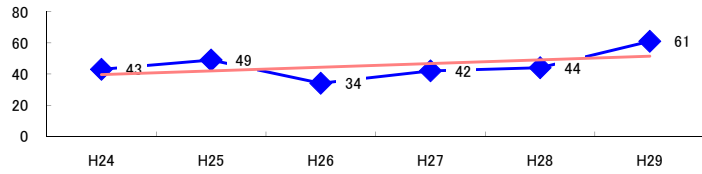


コード: 4,029 その他の旅客

図1 災害発生件数の推移



【基本指標】

| | |
|--------------|---------|
| 初年度理論値 | 40 |
| 最終年度理論値 | 51 |
| 年平均増減率 | +6.0% |
| (初年度理論値シェア) | (0.7%) |
| (最終年度理論値シェア) | (0.9%) |
| (シェア増減) | (+0.2%) |

図2 事業場規模別発生状況の推移

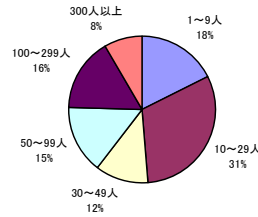
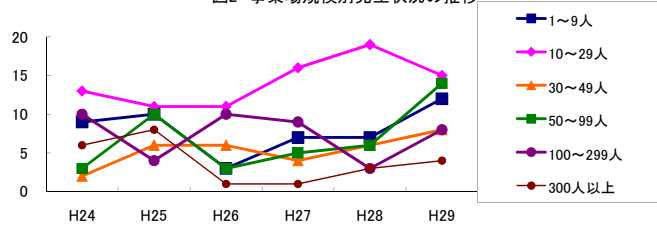


図3 年齢別発生状況の推移

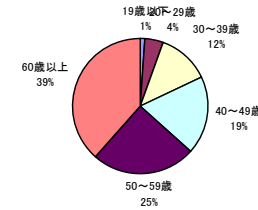
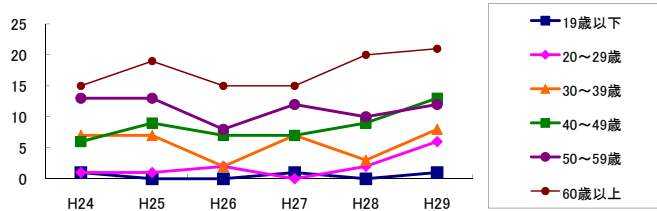


図4 事故の型別発生状況の推移

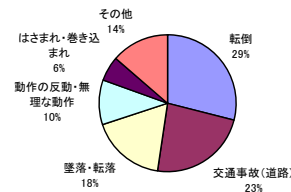
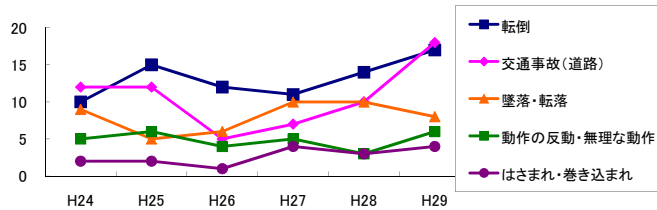
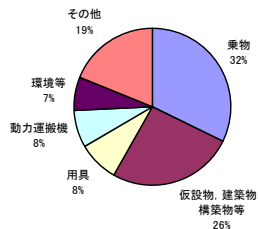
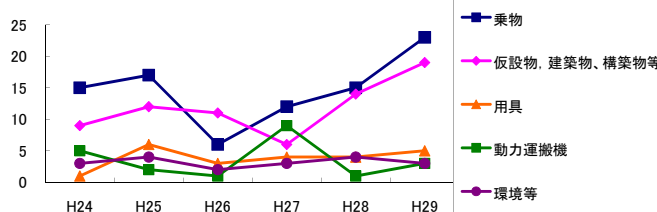


図5 起因物別発生状況の推移



| 事業場規模別 | H24 | H25 | H26 | H27 | H28 | H29 | (年平均増減率) |
|----------|-----|-----|-----|-----|-----|-----|--------------|
| @ 1~9人 | 9 | 10 | 3 | 7 | 7 | 12 | 3.9% <<<<< |
| @ 10~29人 | 13 | 11 | 11 | 16 | 19 | 15 | 9.8% <<<<< |
| @ 30~49人 | 2 | 6 | 6 | 4 | 6 | 8 | 24.0% <<<<< |
| @ 50~99人 | 3 | 10 | 3 | 5 | 6 | 14 | 35.5% <<<<< |
| 100~299人 | 10 | 4 | 10 | 9 | 3 | 8 | -4.8% <<<<< |
| 300人以上 | 6 | 8 | 1 | 1 | 3 | 4 | -12.7% <<<<< |
| @ 合計 | 43 | 49 | 34 | 42 | 44 | 61 | 6.0% <<<<< |

| 被災者年齢別 | H24 | H25 | H26 | H27 | H28 | H29 | (年平均増減率) |
|----------|-----|-----|-----|-----|-----|-----|----------|
| X 19歳以下 | 1 | - | - | 1 | - | 1 | --- |
| X 20~29歳 | 1 | 1 | 2 | - | 2 | 6 | --- |
| X 30~39歳 | 7 | 7 | 2 | 7 | 3 | 8 | -1.0% |
| @ 40~49歳 | 6 | 9 | 7 | 7 | 9 | 13 | 16.7% |
| X 50~59歳 | 13 | 13 | 8 | 12 | 10 | 12 | -2.4% |
| @ 60歳以上 | 15 | 19 | 15 | 15 | 20 | 21 | 6.2% |
| @ 合計 | 43 | 49 | 34 | 42 | 44 | 61 | 6.0% |

| 事故の型別 | H24 | H25 | H26 | H27 | H28 | H29 | (年平均増減率) |
|---------------|-----|-----|-----|-----|-----|-----|----------|
| @ 墜落・転落 | 9 | 5 | 6 | 10 | 10 | 8 | 5.7% |
| @ 転倒 | 10 | 15 | 12 | 11 | 14 | 17 | 8.1% |
| X 激突 | 3 | 1 | 1 | 2 | - | 2 | -10.0% |
| X 飛来・落下 | - | 1 | 1 | 2 | 1 | 2 | --- |
| X 崩壊・倒壊 | 1 | - | 1 | - | - | - | --- |
| X 激突され | 1 | 3 | 1 | 1 | 1 | - | -16.1% |
| @ はさまれ・巻き込まれ | 2 | 2 | 1 | 4 | 3 | 4 | 30.0% |
| X 切れ・こすれ | - | - | 1 | - | - | 3 | --- |
| X 踏み抜き | - | - | - | - | - | - | --- |
| X おぼれ | - | - | - | - | - | - | --- |
| X 高温・低温の物との接触 | - | 2 | - | - | - | - | --- |
| X 有害物等との接触 | - | - | - | - | - | - | --- |
| X 感電 | - | - | - | - | - | - | --- |
| X 爆発 | - | - | - | - | - | - | --- |
| X 破裂 | - | - | - | - | - | - | --- |
| X 火災 | - | - | - | - | - | - | --- |
| @ 交通事故(道路) | 12 | 12 | 5 | 7 | 10 | 18 | 8.4% |
| X 交通事故(その他) | - | - | - | - | - | - | --- |
| X 動作の反動・無理な動作 | 5 | 6 | 4 | 5 | 3 | 6 | -1.7% |
| X その他 | - | - | - | - | 1 | 1 | --- |
| X 分類不能 | - | 2 | 1 | - | 1 | - | --- |
| @ 合計 | 43 | 49 | 34 | 42 | 44 | 61 | 6.0% |

| 起因物別 | H24 | H25 | H26 | H27 | H28 | H29 | (年平均増減率) |
|----------------|-----|-----|-----|-----|-----|-----|----------|
| X 原動機 | - | - | - | - | - | - | --- |
| X 動力伝導機構 | - | - | - | - | - | - | --- |
| X 木材加工用機械 | - | - | - | - | - | - | --- |
| X 建設用等機械 | - | - | - | - | - | - | --- |
| X 金属加工用機械 | - | - | - | - | - | - | --- |
| X 一般動力機械 | - | - | - | - | - | 2 | --- |
| X 車両系木材伐出機械等 | - | - | - | - | - | - | --- |
| X 動力クレーン等 | - | 1 | 1 | - | - | - | --- |
| @ 動力運搬機 | 5 | 2 | 1 | 9 | 1 | 3 | -3.7% |
| X 乗物 | 15 | 17 | 6 | 12 | 15 | 23 | 9.7% |
| X 圧力容器 | - | - | - | - | - | - | --- |
| X 化学設備 | - | - | - | - | - | - | --- |
| X 溶接装置 | - | - | - | - | - | - | --- |
| X 炉蓋等 | - | - | - | - | - | - | --- |
| X 電気設備 | - | - | - | - | - | - | --- |
| @ 人力機械・工具等 | 1 | 1 | 1 | 2 | - | - | -15.0% |
| X 用具 | 1 | 6 | 3 | 4 | 4 | 5 | 15.5% |
| @ その他の装置、設備 | 1 | - | 1 | 1 | - | - | --- |
| X 仮設物、建築物、構築物等 | 9 | 12 | 11 | 6 | 14 | 19 | 17.8% |
| X 危険物、有害物等 | - | - | - | - | - | 1 | --- |
| X 材料 | 4 | 3 | 1 | 4 | 3 | 2 | -6.0% |
| X 環境等 | 3 | 4 | 2 | 3 | 4 | 3 | 0.9% |
| X その他の起因物 | - | - | - | - | 1 | - | --- |
| X 起因物なし | 4 | 1 | 2 | - | 2 | 3 | -5.0% |
| X 分類不能 | - | 2 | 1 | - | - | - | -20.0% |
| @ 合計 | 43 | 49 | 34 | 42 | 44 | 61 | 6.0% |