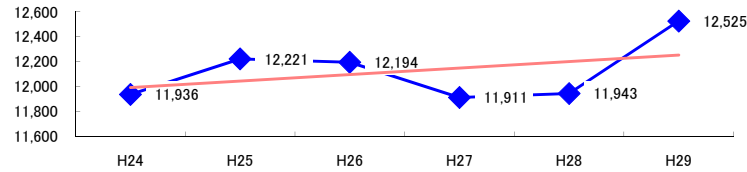


コード: 4,031 一般貨物

図1 災害発生件数の推移



【基本指標】

初年度理論値	11,991
最終年度理論値	12,252
年平均増減率	+0.4%
(初年度理論値シェア)	(203.8%)
(最終年度理論値シェア)	(204.8%)
(シェア増減)	(+1.0%)

図2 事業場規模別発生状況の推移

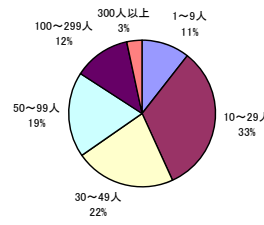
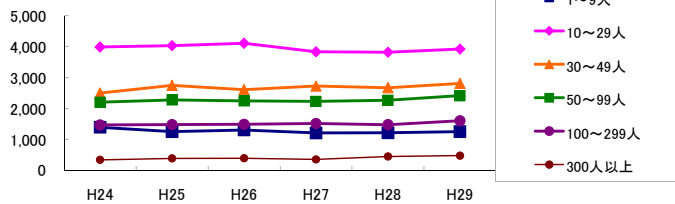


図3 年齢別発生状況の推移

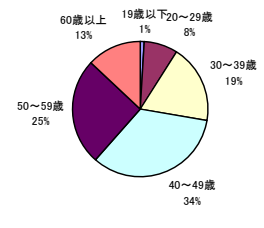
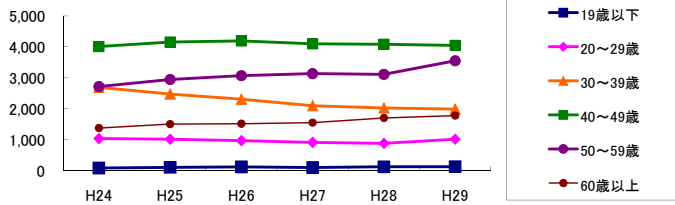


図4 事故の型別発生状況の推移

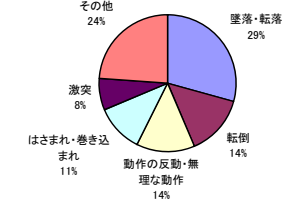
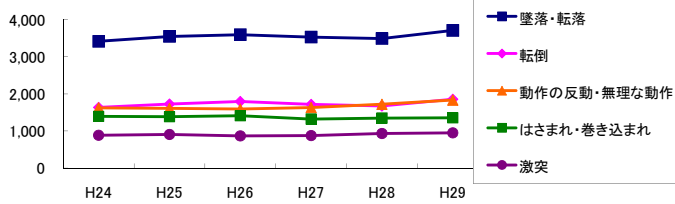
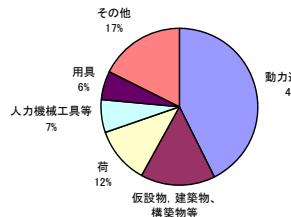
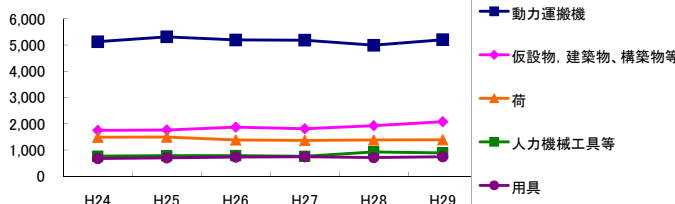


図5 起因物別発生状況の推移



事業場規模別	H24	H25	H26	H27	H28	H29	(年平均増減率)
1~9人	1,402	1,259	1,314	1,217	1,224	1,261	-1.9% <<<<<
10~29人	3,993	4,038	4,115	3,840	3,824	3,929	-0.9% <<<<<
@ 30~49人	2,505	2,753	2,617	2,731	2,678	2,814	1.6% <<<<<
@ 50~99人	2,212	2,286	2,252	2,236	2,273	2,421	1.3% <<<<<
@ 100~299人	1,475	1,489	1,496	1,524	1,485	1,613	1.4% <<<<<
! 300人以上	349	396	400	363	459	487	6.9% <<<<<
! 合計	11,936	12,221	12,194	11,911	11,943	12,525	0.4% <<<<<

被災者年齢別	H24	H25	H26	H27	H28	H29	(年平均増減率)
! 19歳以下	88	112	125	105	129	132	7.4% <<<<<
20~29歳	1,039	1,020	972	917	884	1,017	-1.6% <<<<<
30~39歳	2,693	2,479	2,314	2,100	2,028	1,992	-5.5% <<<<<
40~49歳	4,013	4,155	4,192	4,099	4,084	4,049	-0.1% <<<<<
@ 50~59歳	2,722	2,947	3,072	3,136	3,113	3,551	4.9% <<<<<
@ 60歳以上	1,381	1,508	1,519	1,554	1,705	1,784	5.4% <<<<<
! 合計	11,936	12,221	12,194	11,911	11,943	12,525	0.4% <<<<<

事故の型別	H24	H25	H26	H27	H28	H29	(年平均増減率)
@ 墜落・転落	3,417	3,550	3,598	3,533	3,494	3,713	1.0% <<<<<
@ 転倒	1,637	1,727	1,797	1,719	1,674	1,856	1.5% <<<<<
@ 激突	884	906	867	877	933	951	1.4% <<<<<
飛来・落下	677	676	669	627	651	619	-1.7% <<<<<
崩壊・倒壊	408	421	352	368	352	364	-2.9% <<<<<
@ 激突され	613	597	634	601	616	653	1.1% <<<<<
はさまれ・巻き込まれ	1,396	1,387	1,411	1,323	1,349	1,356	-0.8% <<<<<
切れ・こすれ	132	172	135	117	146	128	-2.3% <<<<<
X 踏み抜き	17	18	23	22	20	19	2.3% <<<<<
X おぼれ	1	-	-	2	-	-	-
! 高温・低温の物との接触	80	88	71	87	67	91	0.3% <<<<<
有害物等との接触	16	17	11	14	11	14	-4.6% <<<<<
X 感電	1	1	3	2	1	1	-1.8% <<<<<
X 爆発	-	-	1	2	-	4	-
破裂	5	4	8	3	5	3	-6.2% <<<<<
火災	2	2	4	4	-	1	-10.6% <<<<<
交通事故(道路)	933	963	944	878	818	821	-3.1% <<<<<
交通事故(その他)	10	6	9	11	6	7	-4.1% <<<<<
@ 動作の反動・無理な動作	1,623	1,612	1,591	1,634	1,721	1,833	2.6% <<<<<
! その他	54	54	41	67	59	66	5.8% <<<<<
! 分類不能	30	20	25	20	20	25	-3.4% <<<<<
! 合計	11,936	12,221	12,194	11,911	11,943	12,525	0.4% <<<<<

起因物別	H24	H25	H26	H27	H28	H29	(年平均増減率)
原動機	1	3	1	2	-	2	-5.0% <<<<<
動力伝導機構	4	6	7	9	6	1	-5.8% <<<<<
木材加工用機械	14	15	10	8	13	11	-4.9% <<<<<
! 建設用等機械	38	34	42	33	42	36	0.4% <<<<<
! 金属加工用機械	10	12	6	15	10	10	0.8% <<<<<
! 一般動力機械	34	39	29	26	24	33	-4.4% <<<<<
! 車両系木材伐出機械等	-	-	-	1	2	2	-
! 動力クレーン等	162	195	192	174	187	172	0.1% <<<<<
! 動力運搬機	5,126	5,311	5,193	5,183	4,991	5,202	-0.3% <<<<<
! 乗物	343	319	360	321	314	364	0.4% <<<<<
! 圧力容器	7	6	4	8	5	5	-4.0% <<<<<
! 化学設備	1	-	2	3	2	-	4.8% <<<<<
! 溶接装置	2	-	2	2	-	2	0.0% <<<<<
! 炉蓋等	2	-	-	-	-	-	-27.3% <<<<<
@ 電気設備	8	3	6	4	8	5	-1.0% <<<<<
@ 人力機械工具等	770	786	789	760	924	890	3.8% <<<<<
@ 用具	679	702	730	741	711	746	1.5% <<<<<
@ その他の装置、設備	136	110	104	112	105	111	-3.1% <<<<<
! 仮設物、建築物、構築物等	1,747	1,764	1,870	1,809	1,925	2,079	3.5% <<<<<
! 危険物、有害物等	16	21	18	19	16	20	1.0% <<<<<
! 材料	517	548	543	480	441	489	-2.8% <<<<<
! 荷	1,485	1,495	1,381	1,363	1,381	1,389	-1.6% <<<<<
! 環境等	265	307	332	246	280	313	0.7% <<<<<
! その他の起因物	78	94	83	99	82	92	1.7% <<<<<
! 起因物なし	456	426	464	475	460	528	3.1% <<<<<
! 分類不能	35	25	26	18	14	23	-9.4% <<<<<
! 合計	11,936	12,221	12,194	11,911	11,943	12,525	0.4% <<<<<