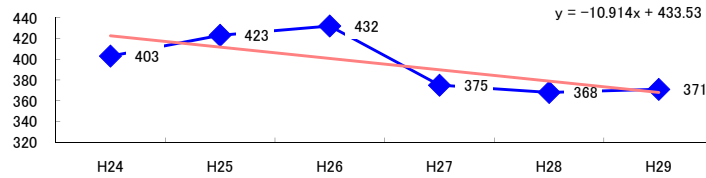


コード: 4,032 特定貨物

図1 災害発生件数の推移



【基本指標】	
初年度理論値	423
最終年度理論値	368
年平均増減率	-2.6%
(初年度理論値シェア)	(7.2%)
(最終年度理論値シェア)	(6.2%)
(シェア増減)	(-1.0%)

図2 事業場規模別発生状況の推移

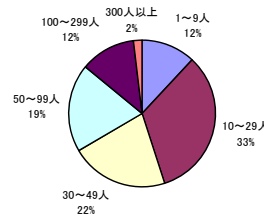
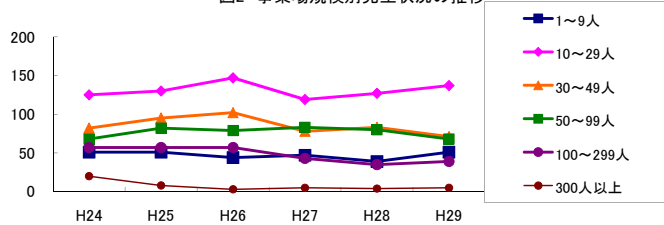


図3 年齢別発生状況の推移

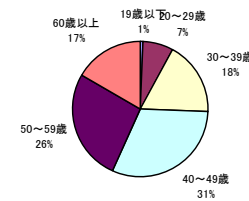
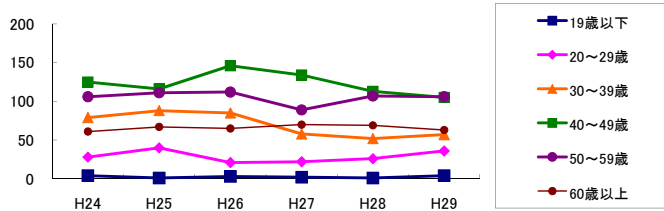


図4 事故の型別発生状況の推移

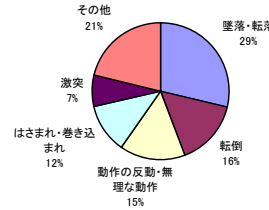
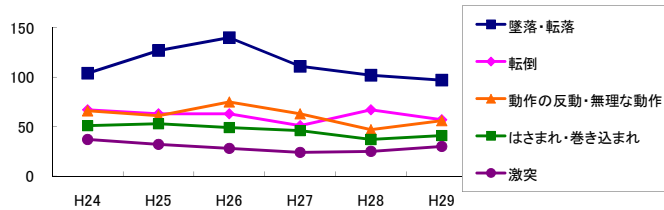
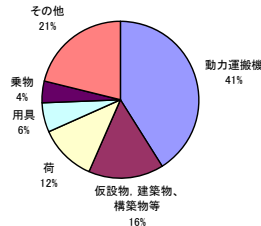
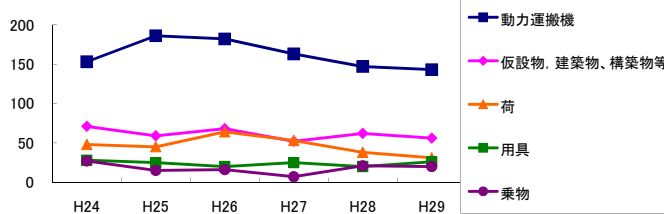


図5 起因物別発生状況の推移



事業場規模別	H24	H25	H26	H27	H28	H29	(年平均増減率)
1~9人	51	51	44	47	39	51	-1.9%
10~29人	125	130	147	119	127	137	0.5%
30~49人	82	95	102	78	83	71	-3.5%
50~99人	68	82	79	83	80	68	-0.1%
100~299人	57	57	57	43	35	39	-8.1%
300人以上	20	8	3	5	4	5	-17.9%
合計	403	423	432	375	368	371	-2.6%

被災者年齢別	H24	H25	H26	H27	H28	H29	(年平均増減率)
19歳以下	4	1	3	2	1	4	-1.1%
20~29歳	28	40	21	22	26	36	-0.1%
30~39歳	79	88	85	58	52	57	-8.0%
40~49歳	125	116	146	134	113	105	-2.6%
50~59歳	106	111	112	89	107	106	-0.9%
60歳以上	61	67	65	70	69	63	0.9%
合計	403	423	432	375	368	371	-2.6%

事故の型別	H24	H25	H26	H27	H28	H29	(年平均増減率)
墜落・転落	104	127	140	111	102	97	-3.2%
転倒	67	63	63	51	67	57	-2.2%
激突	37	32	28	24	25	30	-5.1%
飛来・落下	24	25	20	11	22	23	-2.9%
崩壊・倒壊	9	11	8	15	10	10	2.6%
激突され	8	10	16	18	24	12	18.1%
はさまれ・巻き込まれ	51	53	49	46	37	41	-5.4%
切れ・こすれ	2	7	4	5	3	4	-0.7%
踏み抜き	-	3	-	-	-	-	-22.5%
おぼれ	-	-	-	-	-	-	-
高温・低温の物との接触	5	2	2	3	2	4	-3.5%
有害物等との接触	-	-	1	-	-	2	-
感電	-	-	-	-	-	-	-
爆発	-	1	-	-	-	-	-
破裂	-	-	-	-	-	-	-
火災	-	-	1	-	-	-	-
交通事故(道路)	28	25	24	26	27	34	4.4%
交通事故(その他)	-	-	-	-	-	-	-
動作の反動・無理な動作	66	61	75	63	47	56	-4.3%
その他	1	3	1	2	1	1	-7.7%
分類不能	1	-	-	-	1	-	-
合計	403	423	432	375	368	371	-2.6%

起因物別	H24	H25	H26	H27	H28	H29	(年平均増減率)
原動機	-	-	-	-	1	-	-
動力伝導機構	-	1	-	1	1	-	-
木材加工用機械	-	2	-	-	-	1	-
建設用等機械	4	4	2	2	6	3	0.8%
金属加工用機械	-	2	1	1	-	-	-15.7%
一般動力機械	2	4	1	2	-	5	5.6%
車両系木材伐出機械等	-	-	-	-	-	-	-
動力クレーン等	6	4	10	10	8	6	5.3%
動力運搬機	153	186	182	163	147	143	-3.0%
乗物	27	15	16	7	21	20	-3.8%
圧力容器	-	1	-	-	-	-	-
化学設備	-	-	-	-	-	-	-
溶接装置	-	-	-	1	-	-	-
炉蓋等	-	1	-	1	-	-	-
電気設備	1	-	-	-	1	-	-
人力機械工具等	12	19	16	15	21	20	9.2%
用具	28	25	20	25	20	26	-2.2%
その他の装置、設備	4	9	4	5	3	6	-3.5%
仮設物、建築物、構築物等	71	59	68	52	62	56	-3.5%
危険物、有害物等	2	1	2	-	-	3	0.0%
材料	12	16	15	9	11	12	-4.3%
荷	48	45	64	53	38	31	-6.1%
環境等	9	8	12	6	13	11	6.4%
その他の起因物	2	5	2	2	1	7	16.6%
起因物なし	21	16	16	18	14	21	-0.6%
分類不能	1	-	1	1	-	-	-
合計	403	423	432	375	368	371	-2.6%