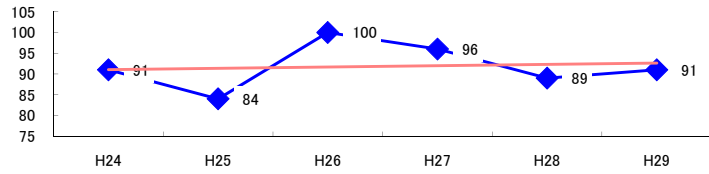


コード: 4,033 貨物軽自動車

図1 災害発生件数の推移



【基本指標】	
初年度理論値	91
最終年度理論値	93
年平均増減率	+0.3%
(初年度理論値シェア)	(1.5%)
(最終年度理論値シェア)	(1.5%)
(シェア増減)	(+0.0%)

図2 事業場規模別発生状況の推移

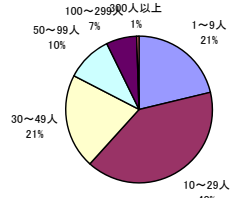
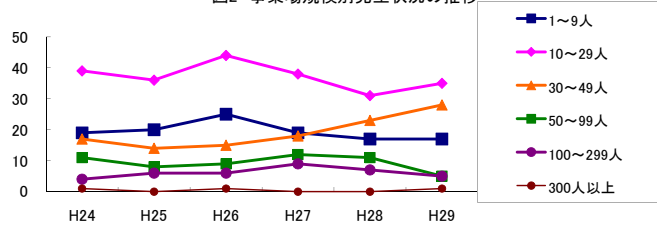


図3 年齢別発生状況の推移

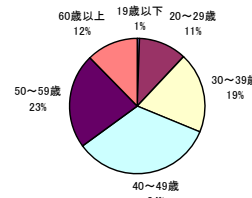
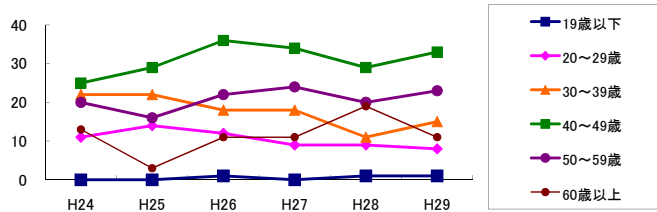


図4 事故の型別発生状況の推移

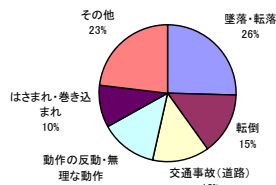
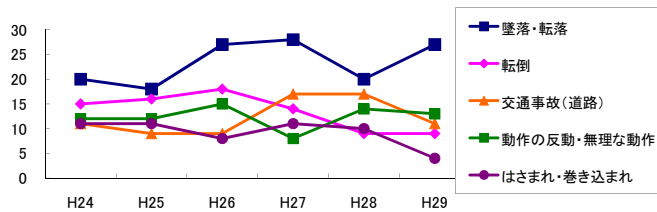
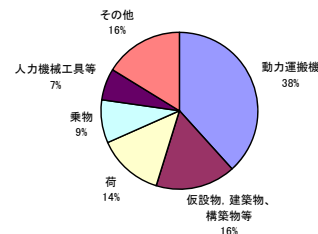
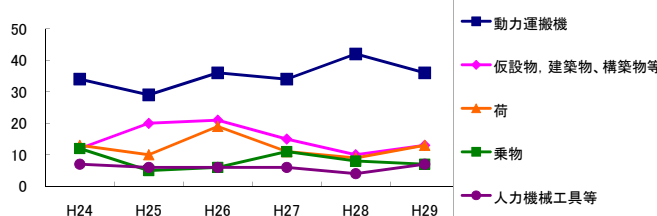


図5 起因物別発生状況の推移



事業場規模別	H24	H25	H26	H27	H28	H29	(年平均増減率)
1~9人	19	20	25	19	17	17	-3.4% <<<<<
10~29人	39	36	44	38	31	35	-2.9% <<<<<
@ 30~49人	17	14	15	18	23	28	18.5% <<<<<
50~99人	11	8	9	12	11	5	-4.8% <<<<<
@ 100~299人	4	6	6	9	7	5	5.8% <<<<<
X 300人以上	1	-	1	-	-	1	-
! 合計	91	84	100	96	89	91	0.3% <<<<<

被災者年齢別	H24	H25	H26	H27	H28	H29	(年平均増減率)
X 19歳以下	-	-	1	-	1	1	-
20~29歳	11	14	12	9	9	8	-7.3% <<<<<
30~39歳	22	22	18	18	11	15	-8.6% <<<<<
@ 40~49歳	25	29	36	34	29	33	3.8% <<<<<
@ 50~59歳	20	16	22	24	20	23	4.4% <<<<<
@ 60歳以上	13	3	11	11	19	11	12.6% <<<<<
! 合計	91	84	100	96	89	91	0.3% <<<<<

事故の型別	H24	H25	H26	H27	H28	H29	(年平均増減率)
@ 墜落・転落	20	18	27	28	20	27	5.9% <<<<<
転倒	15	16	18	14	9	9	-9.0% <<<<<
@ 激突	2	6	7	5	7	8	24.5% <<<<<
@ 飛来・落下	5	5	6	5	6	6	4.0% <<<<<
崩壊・倒壊	4	5	3	3	2	1	-14.5% <<<<<
! 激突され	5	2	2	2	3	7	14.4% <<<<<
はさまれ・巻き込まれ	11	11	8	11	10	4	-8.6% <<<<<
切れ・こすれ	4	-	3	-	-	2	-15.3% <<<<<
X 踏み抜き	1	-	1	-	-	-	-
X おぼれ	-	-	-	-	-	-	-
X 高温・低温の物との接触	1	-	1	1	1	1	-
X 有害物等との接触	-	-	-	-	-	-	-
X 感電	-	-	-	-	-	-	-
X 爆発	-	-	-	-	-	-	-
X 破裂	-	-	-	-	-	1	-
X 火災	-	-	-	-	-	-	-
@ 交通事故(道路)	11	9	9	17	17	11	9.1% <<<<<
X 交通事故(その他)	-	-	-	-	-	-	-
! 動作の反動・無理な動作	12	12	15	8	14	13	0.9% <<<<<
X その他	-	-	-	2	-	1	-
X 分類不能	-	-	-	-	-	-	-
! 合計	91	84	100	96	89	91	0.3% <<<<<

起因物別	H24	H25	H26	H27	H28	H29	(年平均増減率)
X 原動機	-	-	-	-	-	-	-
X 動力伝導機構	-	-	-	-	-	-	-
X 木材加工用機械	-	-	-	-	-	-	-
X 建設用等機械	-	-	-	1	-	-	-
X 金属加工用機械	-	-	-	-	-	-	-
一般動力機械	-	2	2	-	-	-	-18.5% <<<<<
車両系木材伐出機械等	-	-	-	-	-	-	-
@ 動力クレーン等	2	1	-	2	-	1	-12.0% <<<<<
! 動力運搬機	34	29	36	34	42	36	4.2% <<<<<
X 乗物	12	5	6	11	8	7	-3.5% <<<<<
X 圧力容器	-	-	-	-	-	1	-
X 化学設備	-	-	-	-	-	-	-
X 溶接装置	-	-	-	-	-	-	-
X 炉蓋等	-	-	-	-	-	-	-
電気設備	-	-	-	-	-	-	-
人力機械工具等	7	6	6	6	4	7	-2.7% <<<<<
用具	3	5	5	6	7	1	-1.8% <<<<<
その他の装置、設備	2	-	1	2	1	1	-2.3% <<<<<
X 仮設物、建築物、構築物等	12	20	21	15	10	13	-5.1% <<<<<
X 危険物、有害物等	-	-	-	-	-	-	-
材料	1	1	2	2	4	4	-
X 荷	13	10	19	11	9	13	-2.4% <<<<<
X 環境等	1	-	2	2	4	3	-
X その他の起因物	-	-	-	-	-	2	-
X 起因物なし	4	5	-	4	-	2	-15.0% <<<<<
! 分類不能	-	-	-	-	-	-	-
! 合計	91	84	100	96	89	91	0.3% <<<<<