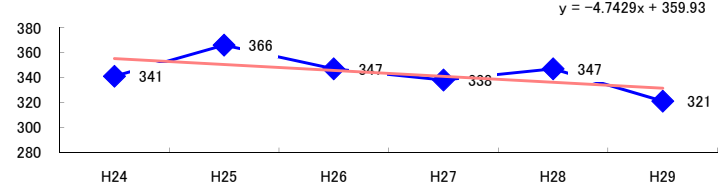


コード: 4,039 その他の道路貨物

図1 災害発生件数の推移



【基本指標】

初年度理論値	355
最終年度理論値	331
年平均増減率	-1.3%
(初年度理論値シェア)	(6.0%)
(最終年度理論値シェア)	(5.5%)
(シェア増減)	(-0.5%)

図2 事業場規模別発生状況の推移

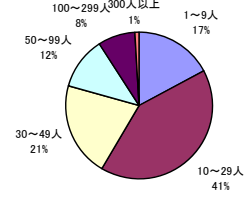
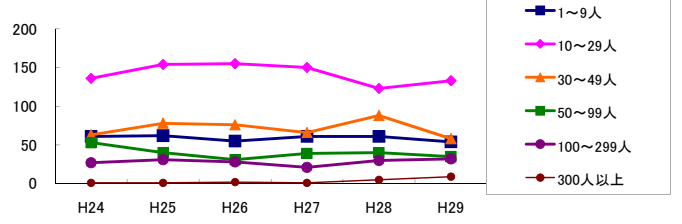


図3 年齢別発生状況の推移

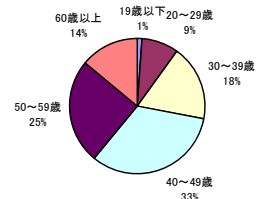
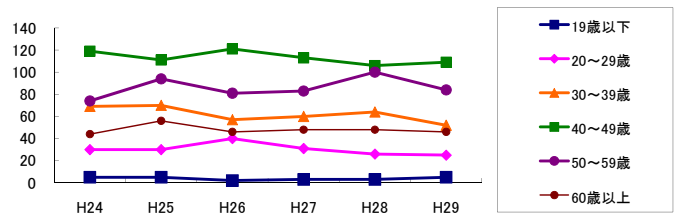


図4 事故の型別発生状況の推移

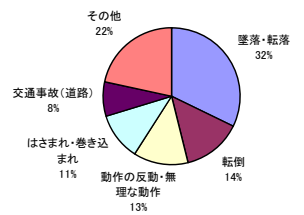
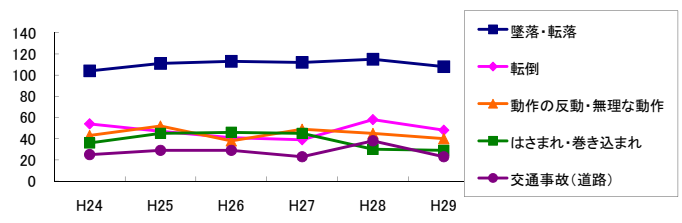
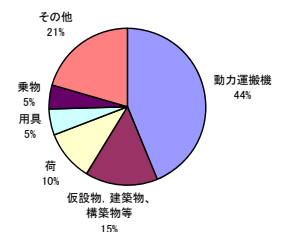
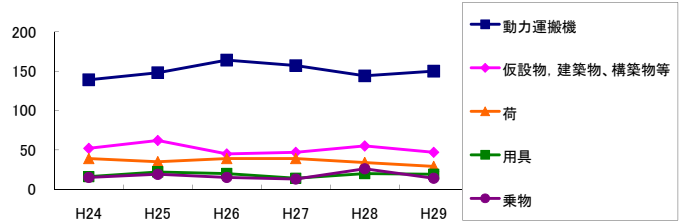


図5 起因物別発生状況の推移



事業場規模別	H24	H25	H26	H27	H28	H29	(年平均増減率)
1~9人	61	62	55	61	61	54	-1.5% <<<<<
10~29人	136	154	155	150	123	133	-2.2% <<<<<
30~49人	63	78	76	66	88	58	-0.2% <<<<<
50~99人	53	40	31	39	40	35	-5.1% <<<<<
100~299人	27	31	28	21	30	32	1.6% <<<<<
300人以上	1	1	2	1	5	9	- <<<<<
合計	341	366	347	338	347	321	-1.3% <<<<<

被災者年齢別	H24	H25	H26	H27	H28	H29	(年平均増減率)
19歳以下	5	5	2	3	3	5	-3.4% <<<<<
20~29歳	30	30	40	31	26	25	-3.9% <<<<<
30~39歳	69	70	57	60	64	52	-4.1% <<<<<
40~49歳	119	111	121	113	106	109	-1.8% <<<<<
50~59歳	74	94	81	83	100	84	2.5% <<<<<
60歳以上	44	56	46	48	48	46	-0.7% <<<<<
合計	341	366	347	338	347	321	-1.3% <<<<<

事故の型別	H24	H25	H26	H27	H28	H29	(年平均増減率)
墜落・転落	104	111	113	112	115	108	0.8% <<<<<
転倒	54	47	41	39	58	48	0.1% <<<<<
激突	18	22	26	24	23	25	5.0% <<<<<
飛来・落下	16	23	22	15	9	16	-6.9% <<<<<
崩壊・倒壊	11	7	10	8	4	8	-7.5% <<<<<
激突され	19	17	12	11	14	13	-6.8% <<<<<
はさまれ・巻き込まれ	36	45	46	45	30	29	-5.2% <<<<<
切れ・こすれ	7	6	6	5	7	3	-7.4% <<<<<
踏み抜き	-	-	-	2	-	-	- <<<<<
おぼれ	-	-	-	-	-	-	- <<<<<
高温・低温の物との接触	3	5	3	1	2	5	-0.9% <<<<<
有害物等との接触	-	-	-	-	-	-	- <<<<<
感電	-	-	-	-	-	-	- <<<<<
爆発	-	-	-	-	-	-	- <<<<<
破裂	-	-	-	-	1	-	- <<<<<
火災	-	-	-	-	-	-	- <<<<<
交通事故(道路)	25	29	29	23	38	23	1.2% <<<<<
交通事故(その他)	1	-	-	-	-	-	- <<<<<
動作の反動・無理な動作	43	52	38	49	45	40	-1.5% <<<<<
その他	4	-	-	2	1	3	0.0% <<<<<
分類不能	-	2	1	2	-	-	-12.0% <<<<<
合計	341	366	347	338	347	321	-1.3% <<<<<

起因物別	H24	H25	H26	H27	H28	H29	(年平均増減率)
原動機	-	-	-	-	-	-	- <<<<<
動力伝導機構	1	-	-	-	-	-	- <<<<<
木材加工用機械	-	1	-	1	2	-	- <<<<<
建設用等機械	3	1	1	-	1	3	-1.8% <<<<<
金属加工用機械	-	1	1	1	1	-	- <<<<<
一般動力機械	-	1	1	1	1	-	- <<<<<
車両系木材伐出機械等	-	-	-	-	-	-	- <<<<<
動力クレーン等	3	8	9	7	6	4	-1.3% <<<<<
動力運搬機	139	148	164	157	144	150	0.7% <<<<<
乗物	15	19	15	13	26	14	2.5% <<<<<
圧力容器	1	-	-	-	1	-	- <<<<<
化学設備	-	-	-	-	-	-	- <<<<<
溶接装置	-	-	-	-	-	1	- <<<<<
炉蓋等	-	-	-	-	-	-	- <<<<<
電気設備	-	-	-	-	-	-	- <<<<<
人力機械工具等	23	14	10	15	20	14	-3.6% <<<<<
用具	16	22	20	14	20	19	0.5% <<<<<
その他の装置、設備	3	7	5	1	6	4	-1.3% <<<<<
仮設物、建築物、構築物等	52	62	45	47	55	47	-2.3% <<<<<
危険物、有害物等	2	-	-	-	1	1	- <<<<<
材料	22	23	15	14	11	12	-11.1% <<<<<
荷	39	35	39	39	34	29	-3.8% <<<<<
環境等	6	6	11	7	7	7	1.6% <<<<<
その他の起因物	2	1	1	10	1	5	42.4% <<<<<
起因物なし	13	16	9	9	10	11	-6.0% <<<<<
分類不能	1	1	1	2	-	-	-15.0% <<<<<
合計	341	366	347	338	347	321	-1.3% <<<<<