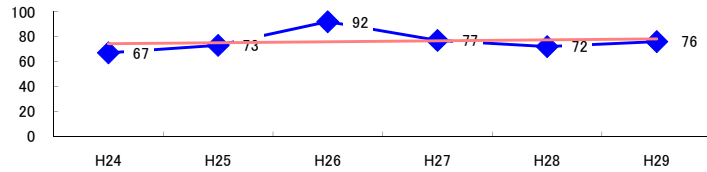


コード: 4,090 その他の運輸交通 小計

図1 災害発生件数の推移

$$y = 0.7714x + 73.467$$



【基本指標】	
初年度理論値	74
最終年度理論値	78
年平均増減率	+1.0%
(初年度理論値シェア)	(1.3%)
(最終年度理論値シェア)	(1.3%)
(シェア増減)	(+0.0%)

図2 事業場規模別発生状況の推移

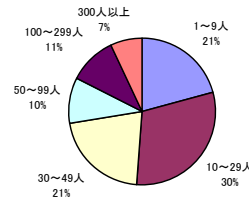
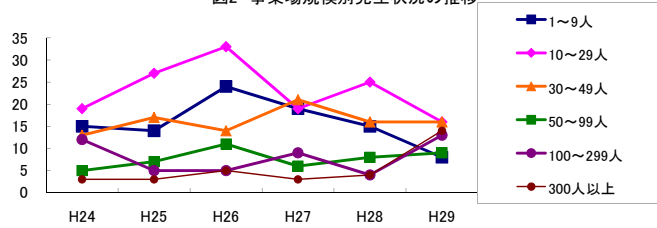


図3 年齢別発生状況の推移

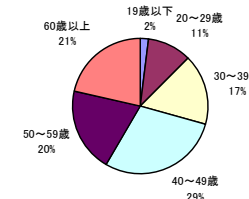
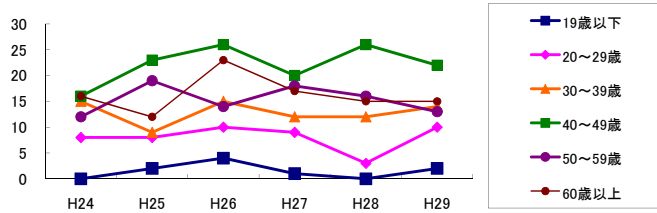


図4 事故の型別発生状況の推移

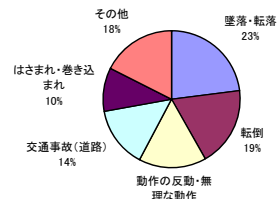
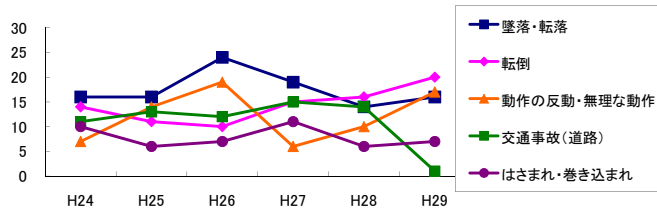
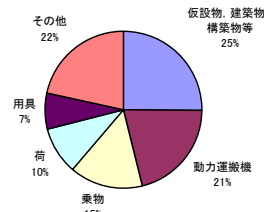
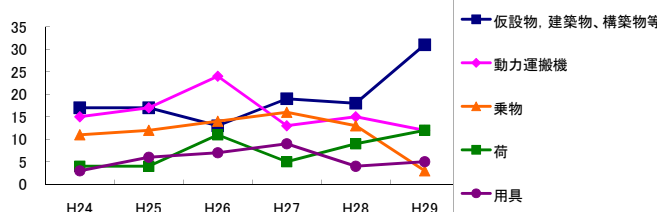


図5 起因物別発生状況の推移



事業場規模別	H24	H25	H26	H27	H28	H29	(年平均増減率)
1~9人	15	14	24	19	15	8	-5.7% <<<<<
10~29人	19	27	33	19	25	16	-3.9% <<<<<
@ 30~49人	13	17	14	21	16	16	3.7% <<<<<
@ 50~99人	5	7	11	6	8	9	8.1% <<<<<
@ 100~299人	12	5	5	9	4	13	2.3% <<<<<
@ 300人以上	3	3	5	3	4	14	120.0% <<<<<
@ 合計	67	73	92	77	72	76	1.0% <<<<<

被災者年齢別	H24	H25	H26	H27	H28	H29	(年平均増減率)
! 19歳以下	-	2	4	1	-	2	2.0% <<<<<
20~29歳	8	8	10	9	3	10	-2.0% <<<<<
! 30~39歳	15	9	15	12	12	14	0.2% <<<<<
@ 40~49歳	16	23	26	20	26	22	4.8% <<<<<
! 50~59歳	12	19	14	18	16	13	0.0% <<<<<
60歳以上	16	12	23	17	15	15	-0.3% <<<<<
@ 合計	67	73	92	77	72	76	1.0% <<<<<

事故の型別	H24	H25	H26	H27	H28	H29	(年平均増減率)
墜落・転落	16	16	24	19	14	16	-1.7% <<<<<
@ 転倒	14	11	10	15	16	20	13.3% <<<<<
激突	2	4	6	3	1	4	-1.6% <<<<<
! 飛来・落下	1	2	2	3	5	2	30.0% <<<<<
X 崩壊・倒壊	-	1	3	1	1	1	-
激突され	5	3	5	3	2	3	-9.4% <<<<<
はさまれ・巻き込まれ	10	6	7	11	6	7	-3.6% <<<<<
X 切れ・こすれ	-	1	3	-	1	3	-
X 踏み抜き	-	-	-	-	1	-	-
X おぼれ	-	-	-	-	-	-	-
X 高温・低温の物との接触	-	-	-	1	1	2	-
X 有害物等との接触	-	-	-	-	-	-	-
X 感電	-	1	-	-	-	-	-
X 爆発	-	-	-	-	-	-	-
X 破裂	-	-	-	-	-	-	-
X 火災	-	-	-	-	-	-	-
交通事故(道路)	11	13	12	15	14	1	-8.9% <<<<<
X 交通事故(その他)	-	-	-	-	-	-	-
@ 動作の反動・無理な動作	7	14	19	6	10	17	6.9% <<<<<
X その他	1	-	1	-	-	-	-
X 分類不能	-	1	-	-	-	-	-
@ 合計	67	73	92	77	72	76	1.0% <<<<<

起因物別	H24	H25	H26	H27	H28	H29	(年平均増減率)
X 原動機	-	1	-	-	-	-	-
X 動力伝導機構	-	-	-	-	-	-	-
X 木材加工用機械	-	-	-	-	-	1	-
建設用等機械	1	2	1	1	-	-	-19.4% <<<<<
X 金属加工用機械	-	-	-	-	-	-	-
一般動力機械	2	-	-	1	1	-	-15.7% <<<<<
車両系木材伐出機械等	-	-	-	-	-	-	-
動力クレーン等	1	3	-	-	-	-	-24.0% <<<<<
動力運搬機	15	17	24	13	15	12	-5.0% <<<<<
X 乗物	11	12	14	16	13	3	-7.1% <<<<<
X 压力容器	-	-	-	-	-	-	-
X 化学設備	-	-	-	-	-	-	-
X 溶接装置	-	-	-	-	-	-	-
X 炉蓋等	-	-	-	-	-	-	-
! 電気設備	-	-	-	-	-	-	-
@ 人力機械工具等	-	2	8	2	2	2	4.8% <<<<<
X 用具	3	6	7	9	4	5	3.3% <<<<<
@ その他の装置、設備	1	-	-	-	1	-	-
X 仮設物、建築物、構築物等	17	17	13	19	18	31	16.7% <<<<<
危険物、有害物等	-	-	-	1	-	-	-
@ 材料	-	5	7	3	3	2	0.0% <<<<<
! 荷	4	4	11	5	9	12	35.0% <<<<<
! 環境等	5	2	1	3	2	6	7.5% <<<<<
! その他の起因物	2	-	1	1	2	1	2.6% <<<<<
X 起因物なし	5	2	5	3	2	1	-13.8% <<<<<
@ 分類不能	-	-	-	-	-	-	-
@ 合計	67	73	92	77	72	76	1.0% <<<<<