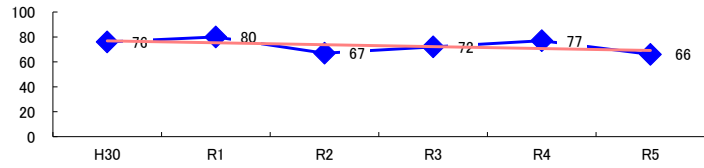


コード: 4,099 その他の運輸交通

図1 災害発生件数の推移  $y = -1.5429x + 78.4$



【基本指標】	
初年度理論値	77
最終年度理論値	69
年平均増減率	-2.0%
(初年度理論値シェア)	(1.2%)
(最終年度理論値シェア)	(1.0%)
(シェア増減)	(-0.2%)

図2 事業場規模別発生状況の推移

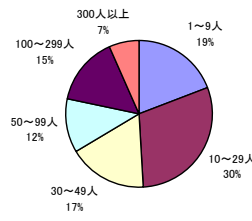
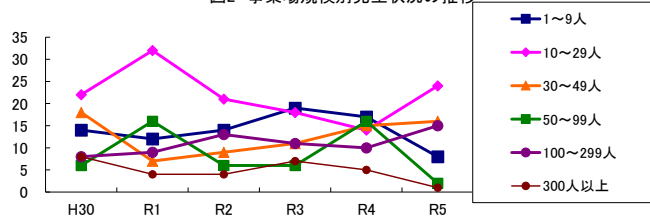


図3 年齢別発生状況の推移

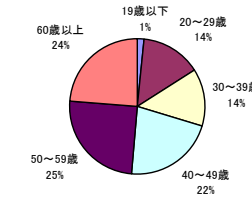
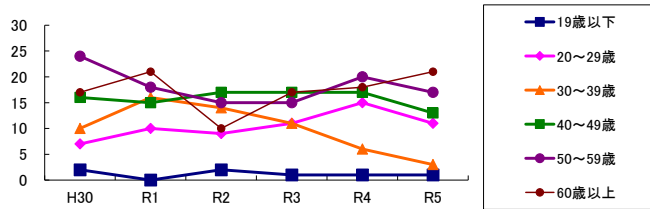


図4 事故の型別発生状況の推移

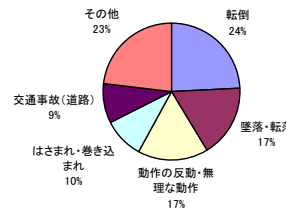
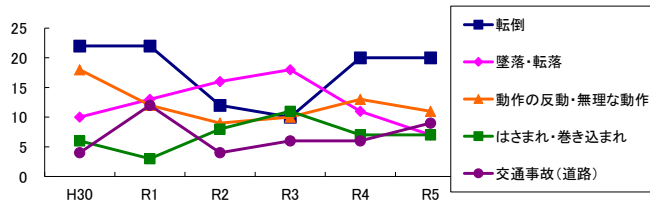
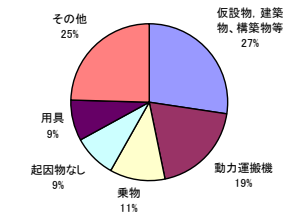
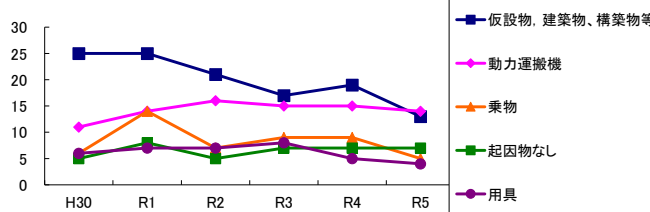


図5 起因物別発生状況の推移



事業場規模別	H30	R1	R2	R3	R4	R5	(年平均増減率)
1~9人	14	12	14	19	17	8	-1.9% <<<<<
10~29人	22	32	21	18	14	24	-5.3% <<<<<
@ 30~49人	18	7	9	11	15	16	4.0% <<<<<
50~99人	6	16	6	6	16	2	-5.7% <<<<<
@ 100~299人	8	9	13	11	10	15	12.2% <<<<<
300人以上	8	4	4	7	5	1	-12.0% <<<<<
合計	76	80	67	72	77	66	-2.0% <<<<<

被災者年齢別	H30	R1	R2	R3	R4	R5	(年平均増減率)
19歳以下	2	-	2	1	1	1	-6.2% <<<<<
@ 20~29歳	7	10	9	11	15	11	13.5% <<<<<
30~39歳	10	16	14	11	6	3	-13.1% <<<<<
40~49歳	16	15	17	17	17	13	-1.6% <<<<<
50~59歳	24	18	15	15	20	17	-4.1% <<<<<
@ 60歳以上	17	21	10	17	18	21	3.2% <<<<<
合計	76	80	67	72	77	66	-2.0% <<<<<

事故の型別	H30	R1	R2	R3	R4	R5	(年平均増減率)
墜落・転落	10	13	16	18	11	7	-3.9% <<<<<
転倒	22	22	12	10	20	20	-2.7% <<<<<
激突	8	7	6	6	6	4	-8.4% <<<<<
飛来・落下	3	2	6	2	1	1	-13.1% <<<<<
崩壊・倒壊	-	4	-	-	3	-	-6.2% <<<<<
@ 激突され	1	4	5	5	7	3	19.3% <<<<<
@ はさまれ・巻き込まれ	6	3	8	11	7	7	10.3% <<<<<
X 切れ・こすれ	1	-	-	2	-	1	---
X 踏み抜き	-	-	-	-	-	-	---
X おぼれ	-	-	-	-	-	-	---
X 高温・低温の物との接触	2	-	-	1	1	1	---
X 有害物等との接触	-	-	-	-	-	1	---
X 感電	-	-	-	-	-	-	---
X 爆発	-	-	-	-	-	-	---
X 破裂	-	-	-	-	-	-	---
X 火災	-	-	-	-	1	-	---
@ 交通事故(道路)	4	12	4	6	6	9	4.2% <<<<<
X 交通事故(その他)	-	-	1	1	-	-	---
X 動作の反動・無理な動作	18	12	9	10	13	11	-6.2% <<<<<
X その他	1	1	-	-	1	1	---
X 分類不能	-	-	-	-	-	-	---
合計	76	80	67	72	77	66	-2.0% <<<<<

起因物別	H30	R1	R2	R3	R4	R5	(年平均増減率)
X 原動機	-	-	-	-	-	1	---
X 動力伝達機構	-	-	-	-	-	-	---
X 木材加工用機械	-	-	-	-	-	-	---
X 建設用等機械	1	1	-	-	-	1	---
X 金属加工用機械	-	-	1	1	-	-	---
X 一般動力機械	1	-	-	-	3	1	---
X 車両系木材伐出機械等	-	-	-	-	-	-	---
@ 動力クレーン等	1	-	1	1	2	-	---
動力運搬機	11	14	16	15	15	14	3.8% <<<<<
X 乗物	6	14	7	9	9	5	-5.3% <<<<<
X 圧力容器	-	-	1	-	-	-	---
X 化学設備	-	-	-	-	-	-	---
X 溶接装置	-	-	-	-	-	-	---
X 炉窯等	-	-	-	1	-	-	---
! 電気設備	-	-	-	-	-	1	---
人力機械工具等	3	1	2	4	3	4	19.5% <<<<<
用具	6	7	7	8	5	4	-5.9% <<<<<
その他の装置、設備	3	-	1	-	1	1	-14.5% <<<<<
X 仮設物、建築物、構築物等	25	25	21	17	19	13	-9.1% <<<<<
危険物、有害物等	-	-	-	-	-	-	---
@ 材料	1	3	1	1	-	1	-14.2% <<<<<
荷	6	7	4	5	8	7	4.7% <<<<<
X 環境等	7	-	-	2	4	3	-5.5% <<<<<
@ その他の起因物	-	-	-	1	-	2	---
X 起因物なし	5	8	5	7	7	7	4.4% <<<<<
X 分類不能	-	-	-	-	1	-	---
合計	76	80	67	72	77	66	-2.0% <<<<<