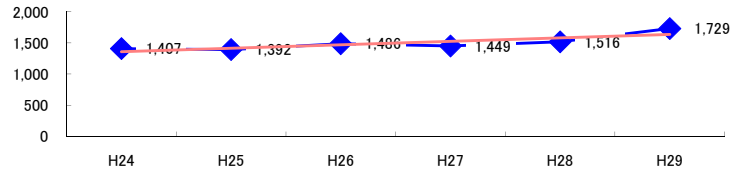


コード: 5,000 貨物取扱 計

図1 災害発生件数の推移

$$y = 55.571x + 1302$$



【基本指標】	
初年度理論値	1,358
最終年度理論値	1,635
年平均増減率	+4.1%
(初年度理論値シェア)	(23.1%)
(最終年度理論値シェア)	(27.3%)
(シェア増減)	(+4.3%)

図2 事業場規模別発生状況の推移

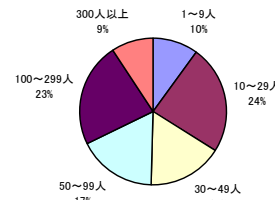
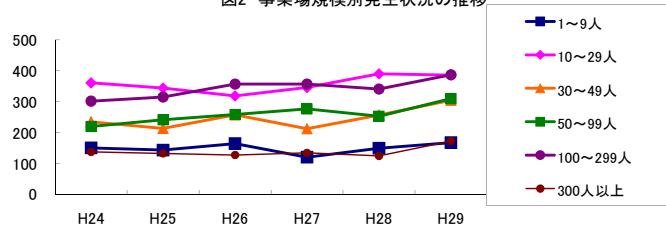


図3 年齢別発生状況の推移

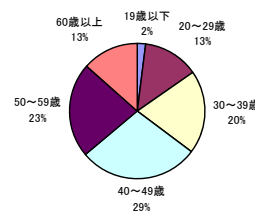
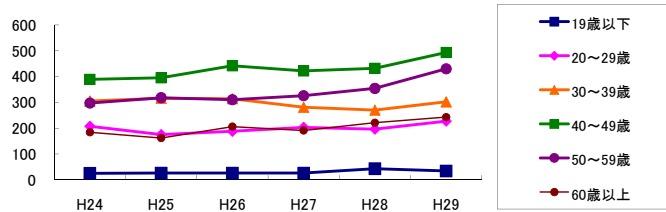


図4 事故の型別発生状況の推移

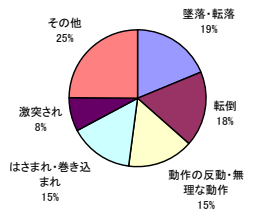
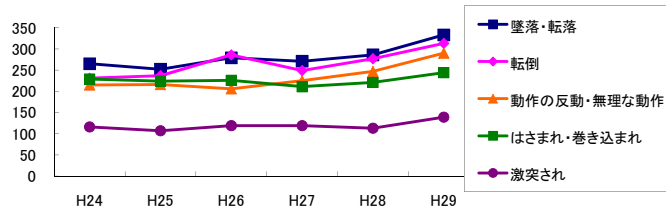
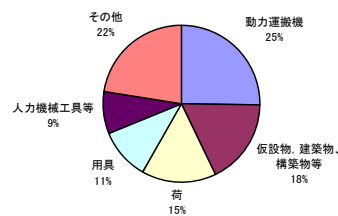
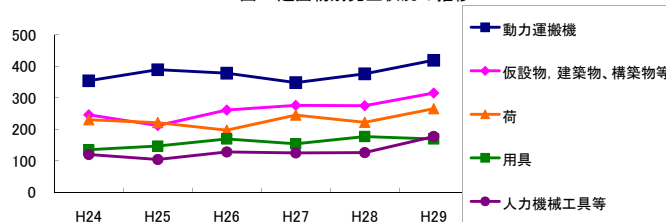


図5 起因物別発生状況の推移



事業場規模別	H24	H25	H26	H27	H28	H29	(年平均増減率)
@ 1~9人	151	144	165	121	150	168	1.2% <<<<<
@ 10~29人	361	344	319	346	390	386	2.5% <<<<<
@ 30~49人	235	214	258	213	257	305	5.7% <<<<<
@ 50~99人	220	242	259	277	253	310	6.4% <<<<<
@ 100~299人	302	315	357	357	341	387	4.7% <<<<<
@ 300人以上	138	133	128	135	125	173	3.5% <<<<<
@ 合計	1,407	1,392	1,486	1,449	1,516	1,729	4.1% <<<<<

被災者年齢別	H24	H25	H26	H27	H28	H29	(年平均増減率)
! 19歳以下	25	26	26	26	43	34	11.9% <<<<<
@ 20~29歳	207	175	188	203	196	227	2.7% <<<<<
30~39歳	305	316	314	281	270	302	-1.7% <<<<<
@ 40~49歳	389	395	442	422	432	493	4.5% <<<<<
@ 50~59歳	297	318	310	326	354	430	8.0% <<<<<
@ 60歳以上	184	162	206	191	221	243	7.7% <<<<<
@ 合計	1,407	1,392	1,486	1,449	1,516	1,729	4.1% <<<<<

事故の型別	H24	H25	H26	H27	H28	H29	(年平均増減率)
@ 墜落・転落	265	252	279	271	286	333	5.0% <<<<<
@ 転倒	231	237	286	249	277	313	6.1% <<<<<
@ 激突	93	105	109	128	95	145	7.5% <<<<<
@ 飛来・落下	102	105	103	100	125	103	1.7% <<<<<
! 崩壊・倒壊	35	40	43	60	36	55	8.0% <<<<<
@ 激突され	116	107	119	119	113	139	3.5% <<<<<
! はさまれ・巻き込まれ	229	224	226	211	221	244	0.7% <<<<<
! 切れ・こすれ	49	33	43	35	33	28	-7.2% <<<<<
X 踏み抜き	3	1	-	6	3	3	18.9% <<<<<
X おぼれ	-	-	-	1	2	2	- <<<<<
! 高温・低温の物との接触	13	12	23	10	29	21	17.9% <<<<<
有害物等との接触	4	13	1	2	1	1	-19.7% <<<<<
X 感電	2	-	-	-	1	1	- <<<<<
X 爆発	-	1	-	-	1	-	- <<<<<
X 破裂	-	-	-	1	1	-	- <<<<<
X 火災	-	1	-	-	1	-	- <<<<<
交通事故(道路)	36	36	37	22	32	41	-0.2% <<<<<
交通事故(その他)	2	3	1	1	1	-	-18.5% <<<<<
@ 動作の反動・無理な動作	215	216	206	225	247	290	7.0% <<<<<
! その他	8	4	5	6	9	8	8.3% <<<<<
! 分類不能	4	2	5	1	2	2	-10.9% <<<<<
@ 合計	1,407	1,392	1,486	1,449	1,516	1,729	4.1% <<<<<

起因物別	H24	H25	H26	H27	H28	H29	(年平均増減率)
X 原動機	1	-	1	1	-	-	- <<<<<
X 動力伝導機構	1	1	-	4	1	3	- <<<<<
X 木材加工用機械	10	6	12	9	8	3	-8.9% <<<<<
! 建設用等機械	9	7	5	6	8	14	13.6% <<<<<
! 金属加工用機械	2	3	-	1	1	4	9.7% <<<<<
! 一般動力機械	13	13	17	12	14	14	0.6% <<<<<
車両系木材伐出機械等	-	-	-	-	1	-	- <<<<<
@ 動力クレーン等	41	31	40	36	31	38	-1.4% <<<<<
! 動力運搬機	354	389	378	348	376	419	2.0% <<<<<
X 乗物	41	47	49	34	30	45	-3.0% <<<<<
X 圧力容器	-	-	1	-	-	-	- <<<<<
X 化学設備	-	-	-	-	-	-	- <<<<<
X 溶接装置	1	-	1	-	-	-	- <<<<<
! 炉蓋等	-	-	-	-	-	1	- <<<<<
@ 電気設備	2	-	2	-	1	1	-8.9% <<<<<
@ 人力機械工具等	120	104	128	125	126	177	9.5% <<<<<
! 用具	135	147	169	154	177	169	5.0% <<<<<
@ その他の装置、設備	31	34	22	31	39	38	6.0% <<<<<
@ 仮設物、建築物、構築物等	246	212	261	276	275	315	7.0% <<<<<
@ 危険物、有害物等	3	14	7	3	2	1	-16.7% <<<<<
@ 材料	60	77	82	68	80	86	5.4% <<<<<
@ 荷	230	221	197	245	222	265	3.0% <<<<<
! 環境等	27	21	31	17	36	33	7.5% <<<<<
! その他の起因物	13	13	11	16	13	18	7.2% <<<<<
! 起因物なし	62	49	67	61	73	82	8.8% <<<<<
@ 分類不能	5	3	5	2	2	3	-10.2% <<<<<
@ 合計	1,407	1,392	1,486	1,449	1,516	1,729	4.1% <<<<<