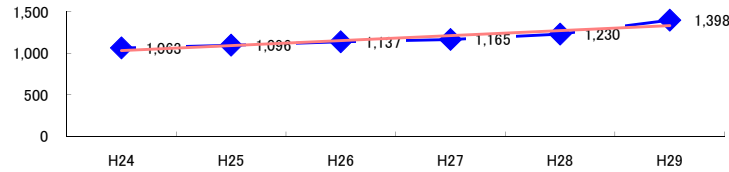


コード: 5,010 陸上貨物 小計

図1 災害発生件数の推移

$y = 60.143x + 971$



【基本指標】	
初年度理論値	1,031
最終年度理論値	1,332
年平均増減率	+5.8%
(初年度理論値シェア)	(17.5%)
(最終年度理論値シェア)	(22.3%)
(シェア増減)	(+4.7%)

図2 事業場規模別発生状況の推移

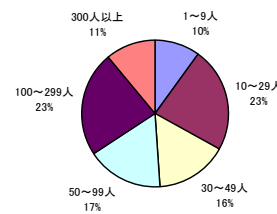
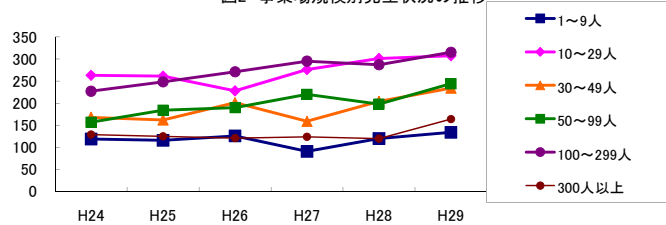


図3 年齢別発生状況の推移

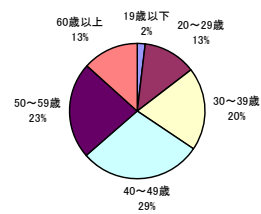
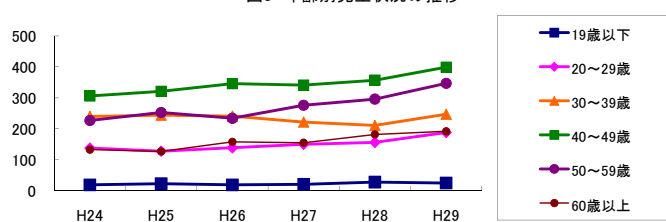


図4 事故の型別発生状況の推移

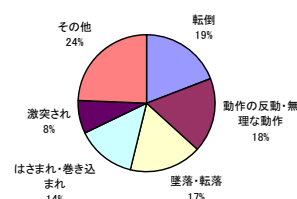
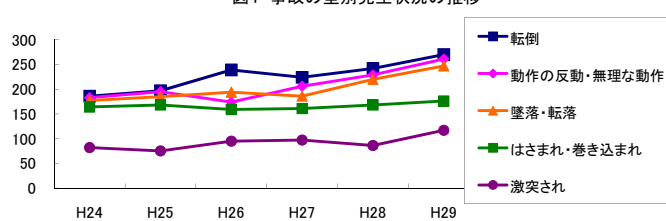
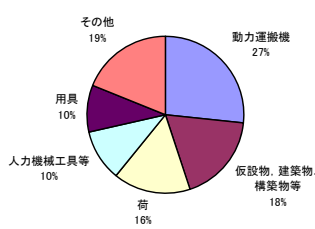
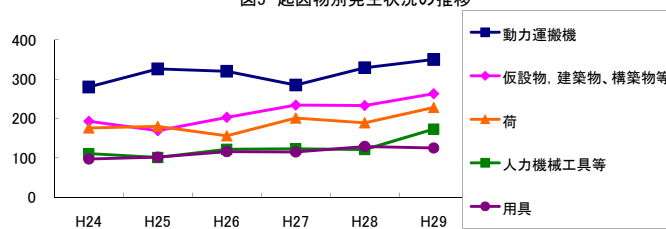


図5 起因物別発生状況の推移



事業場規模別	H24	H25	H26	H27	H28	H29	(年平均増減率)
@ 1~9人	119	116	126	91	120	134	1.3% <<<<<
@ 10~29人	263	261	228	276	301	307	4.5% <<<<<
@ 30~49人	168	162	201	159	204	234	7.5% <<<<<
@ 50~99人	157	184	190	220	198	244	8.9% <<<<<
@ 100~299人	227	248	271	295	287	315	7.1% <<<<<
@ 300人以上	129	125	121	124	120	164	3.9% <<<<<
@ 合計	1,063	1,096	1,137	1,165	1,230	1,398	5.8% <<<<<

被災者年齢別	H24	H25	H26	H27	H28	H29	(年平均増減率)
! 19歳以下	19	23	19	21	28	25	7.0% <<<<<
@ 20~29歳	138	128	139	150	156	188	7.9% <<<<<
@ 30~39歳	240	244	241	222	211	247	-1.0% <<<<<
@ 40~49歳	306	321	346	341	357	399	5.3% <<<<<
@ 50~59歳	227	253	234	276	296	347	10.1% <<<<<
@ 60歳以上	133	127	158	155	182	192	10.4% <<<<<
@ 合計	1,063	1,096	1,137	1,165	1,230	1,398	5.8% <<<<<

事故の型別	H24	H25	H26	H27	H28	H29	(年平均増減率)
@ 墜落・転落	177	185	194	186	220	247	7.5% <<<<<
@ 転倒	186	197	239	224	242	270	8.2% <<<<<
@ 激突	68	80	87	104	78	116	10.1% <<<<<
@ 飛来・落下	78	76	63	73	90	84	3.3% <<<<<
! 崩壊・倒壊	26	24	29	47	29	48	17.3% <<<<<
@ 激突され	82	75	95	97	86	117	7.8% <<<<<
@ はさまれ・巻き込まれ	164	168	159	161	168	176	1.1% <<<<<
X 切れ・こすれ	43	27	40	30	28	23	-7.7% <<<<<
X 踏み抜き	1	1	-	3	1	3	-
X おぼれ	-	-	-	-	-	-	-
! 高温・低温の物との接触	8	10	17	8	20	15	17.8% <<<<<
X 有害物等との接触	2	13	1	-	-	1	-21.3% <<<<<
X 感電	2	-	-	-	-	-	-27.3% <<<<<
X 爆発	-	1	-	-	1	-	-
X 破裂	-	-	-	1	1	-	-
X 火災	-	1	-	1	-	-	-
X 交通事故(道路)	32	35	30	18	26	27	-5.6% <<<<<
X 交通事故(その他)	1	2	1	-	1	-	-17.4% <<<<<
@ 動作の反動・無理な動作	183	195	174	206	229	261	8.8% <<<<<
! その他	6	4	3	5	8	8	17.3% <<<<<
! 分類不能	4	2	5	1	2	2	-10.9% <<<<<
@ 合計	1,063	1,096	1,137	1,165	1,230	1,398	5.8% <<<<<

起因物別	H24	H25	H26	H27	H28	H29	(年平均増減率)
X 原動機	-	-	1	1	-	-	-
X 動力伝導機構	-	1	-	4	1	2	-
X 木材加工用機械	10	6	10	7	7	1	-12.8% <<<<<
! 建設用等機械	4	2	-	3	2	5	10.9% <<<<<
X 金属加工用機械	2	2	-	1	1	2	-3.9% <<<<<
! 一般動力機械	8	11	16	11	9	13	3.9% <<<<<
X 車両系木材伐出機械等	-	-	-	-	-	-	-
@ 動力クレーン等	19	10	12	15	8	12	-7.1% <<<<<
@ 動力運搬機	280	326	320	285	329	350	3.2% <<<<<
X 乗物	20	28	30	15	19	19	-5.3% <<<<<
X 圧力容器	-	-	1	-	-	-	-
X 化学設備	-	-	-	-	-	-	-
X 溶接装置	-	-	1	-	-	-	-
X 炉蓋等	-	-	-	-	-	1	-
@ 電気設備	2	-	2	-	1	-	-17.4% <<<<<
@ 人力機械工具等	111	101	122	123	121	173	10.7% <<<<<
! 用具	97	102	116	115	129	125	6.4% <<<<<
@ その他の装置、設備	20	28	14	21	29	29	8.0% <<<<<
@ 仮設物、建築物、構築物等	193	169	203	234	233	263	9.4% <<<<<
! 危険物、有害物等	2	14	4	2	1	1	-18.0% <<<<<
@ 材料	39	43	40	42	49	58	8.9% <<<<<
! 荷	176	180	156	201	189	228	5.8% <<<<<
! 環境等	18	18	25	12	22	24	4.7% <<<<<
! その他起因物	10	11	7	14	12	16	13.0% <<<<<
! 起因物なし	48	41	53	57	66	73	14.0% <<<<<
@ 分類不能	4	3	4	2	2	3	-7.7% <<<<<
@ 合計	1,063	1,096	1,137	1,165	1,230	1,398	5.8% <<<<<