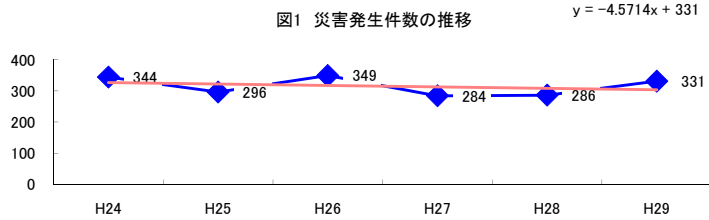


コード: 5,020 港湾運送業 小計

図1 災害発生件数の推移



【基本指標】

初年度理論値	326
最終年度理論値	304
年平均増減率	-1.4%
(初年度理論値シェア)	(5.5%)
(最終年度理論値シェア)	(5.1%)
(シェア増減)	(-0.5%)

図2 事業場規模別発生状況の推移

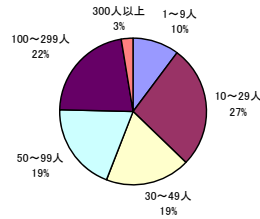
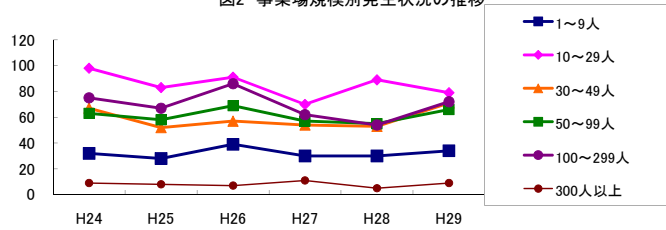


図3 年齢別発生状況の推移

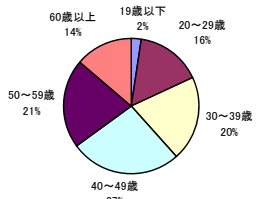
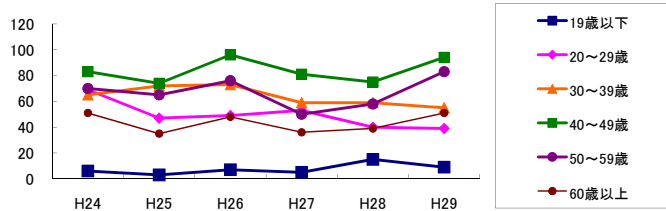


図4 事故の型別発生状況の推移

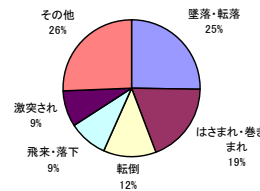
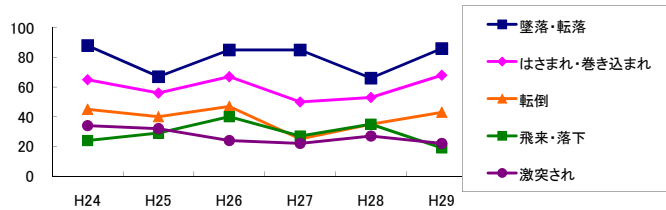
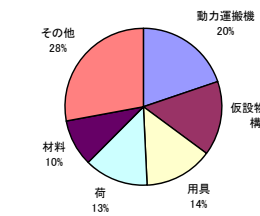
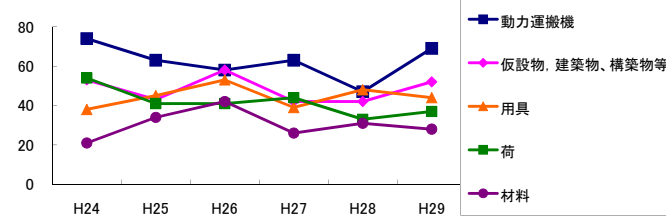


図5 起因物別発生状況の推移



事業場規模別	H24	H25	H26	H27	H28	H29	(年平均増減率)
1~9人	32	28	39	30	30	34	0.6%
10~29人	98	83	91	70	89	79	-3.0%
30~49人	67	52	57	54	53	71	1.0%
50~99人	63	58	69	57	55	66	-0.3%
100~299人	75	67	86	62	54	72	-3.0%
300人以上	9	8	7	11	5	9	-1.7%
合計	344	296	349	284	286	331	-1.4%

被災者年齢別	H24	H25	H26	H27	H28	H29	(年平均増減率)
19歳以下	6	3	7	5	15	9	35.0%
20~29歳	69	47	49	53	40	39	-7.8%
30~39歳	65	72	73	59	59	55	-4.1%
40~49歳	83	74	96	81	75	94	1.5%
50~59歳	70	65	76	50	58	83	0.8%
60歳以上	51	35	48	36	39	51	0.0%
合計	344	296	349	284	286	331	-1.4%

事故の型別	H24	H25	H26	H27	H28	H29	(年平均増減率)
墜落・転落	88	67	85	85	66	86	-0.5%
転倒	45	40	47	25	35	43	-3.2%
激突	25	25	22	24	17	29	-0.2%
飛来・落下	24	29	40	27	35	19	-1.9%
崩壊・倒壊	9	16	14	13	7	7	-7.9%
激突され	34	32	24	22	27	22	-6.8%
はさまれ・巻き込まれ	65	56	67	50	53	68	-0.5%
切れ・こすれ	6	6	3	5	5	5	-3.2%
踏み抜き	2	-	-	3	2	-	-2.3%
おぼれ	-	-	-	1	2	2	-
高温・低温の物との接触	5	2	6	2	9	6	18.3%
有害物等との接触	2	-	-	2	1	-	-12.0%
感電	-	-	-	-	1	1	-
爆発	-	-	-	-	-	-	-
破裂	-	-	-	-	1	-	-
火災	-	-	-	-	1	-	-
交通事故(道路)	4	1	7	4	6	14	112.7%
交通事故(その他)	1	1	-	1	-	-	-20.0%
動作の反動・無理な動作	32	21	32	19	18	29	-3.8%
その他	2	-	2	1	1	-	-14.5%
分類不能	-	-	-	-	-	-	-
合計	344	296	349	284	286	331	-1.4%

起因物別	H24	H25	H26	H27	H28	H29	(年平均増減率)
原動機	1	-	-	-	-	-	-
動力伝導機構	1	-	-	-	-	1	-
木材加工用機械	-	-	2	2	1	2	-
建設用等機械	5	5	5	3	6	9	15.0%
金属加工用機械	-	1	-	-	-	2	-
一般動力機械	5	2	1	1	5	1	-9.6%
車両系木材伐出機械等	-	-	-	-	1	-	-
動力クレーン等	22	21	28	21	23	26	2.5%
動力運搬機	74	63	58	63	47	69	-2.9%
乗物	21	19	19	19	11	26	0.1%
圧力容器	-	-	-	-	-	-	-
化学設備	-	-	-	-	-	-	-
溶接装置	1	-	-	-	-	-	-
炉蓋等	-	-	-	-	-	-	-
電気設備	-	-	-	-	-	1	-
人力機械工具等	9	3	6	2	5	4	-10.1%
用具	38	45	53	39	48	44	1.7%
その他の装置、設備	11	6	8	10	10	9	1.3%
仮設物、建築物、構築物等	53	43	58	42	42	52	-1.4%
危険物、有害物等	1	-	3	1	1	-	-8.9%
材料	21	34	42	26	31	28	1.0%
荷	54	41	41	44	33	37	-6.2%
環境等	9	3	6	5	14	9	17.0%
その他の起因物	3	2	4	2	1	2	-9.4%
起因物なし	14	8	14	4	7	9	-9.0%
分類不能	1	-	1	-	-	-	-
合計	344	296	349	284	286	331	-1.4%