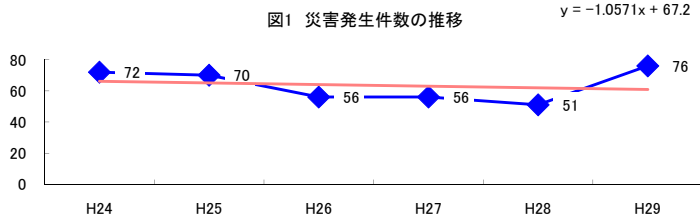


コード: 5,021 一般港湾

図1 災害発生件数の推移



【基本指標】	
初年度理論値	66
最終年度理論値	61
年平均増減率	-1.6%
(初年度理論値シェア)	(1.1%)
(最終年度理論値シェア)	(1.0%)
(シェア増減)	(-0.1%)

図2 事業場規模別発生状況の推移

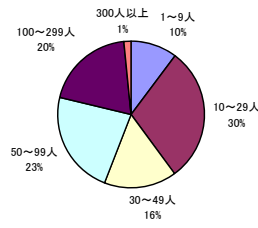
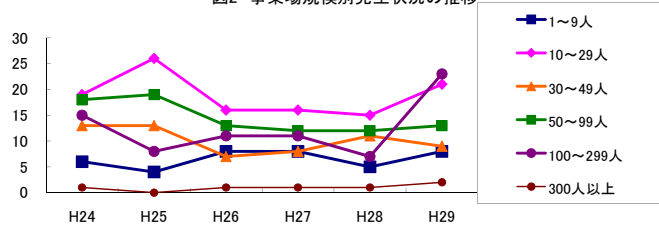


図3 年齢別発生状況の推移

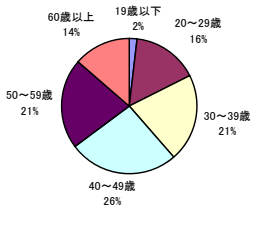
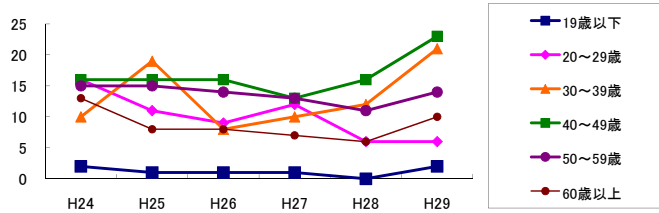


図4 事故の型別発生状況の推移

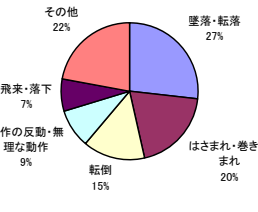
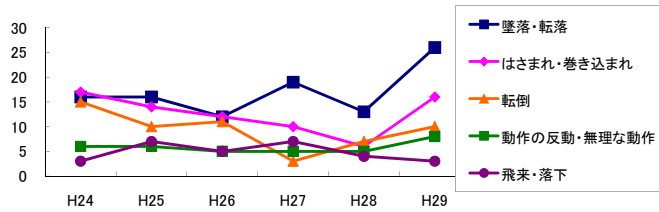
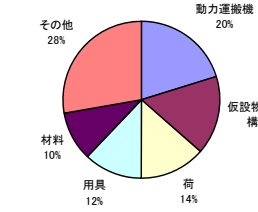
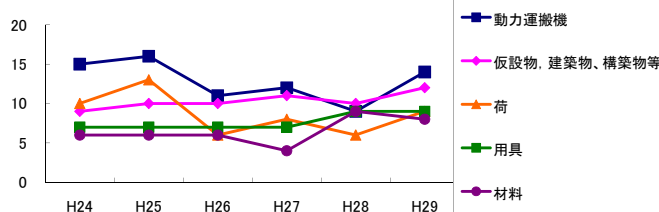


図5 起因物別発生状況の推移



事業場規模別	H24	H25	H26	H27	H28	H29	(年平均増減率)
@ 1~9人	6	4	8	8	5	8	6.7% <<<<<
10~29人	19	26	16	16	15	21	-3.2% <<<<<
30~49人	13	13	7	8	11	9	-6.0% <<<<<
50~99人	18	19	13	12	12	13	-7.5% <<<<<
@ 100~299人	15	8	11	11	7	23	10.7% <<<<<
X 300人以上	1	-	1	1	1	2	-
合計	72	70	56	56	51	76	-1.6% <<<<<

被災者年齢別	H24	H25	H26	H27	H28	H29	(年平均増減率)
19歳以下	2	1	1	1	-	2	-6.2% <<<<<
20~29歳	16	11	9	12	6	6	-12.3% <<<<<
@ 30~39歳	10	19	8	10	12	21	9.6% <<<<<
@ 40~49歳	16	16	16	13	16	23	6.4% <<<<<
50~59歳	15	15	14	13	11	14	-3.4% <<<<<
60歳以上	13	8	8	7	6	10	-6.1% <<<<<
合計	72	70	56	56	51	76	-1.6% <<<<<

事故の型別	H24	H25	H26	H27	H28	H29	(年平均増減率)
@ 墜落・転落	16	16	12	19	13	26	10.1% <<<<<
転倒	15	10	11	3	7	10	-9.7% <<<<<
激突	5	6	2	5	3	4	-6.3% <<<<<
飛来・落下	3	7	5	7	4	3	-3.8% <<<<<
X 崩壊・倒壊	-	2	2	2	1	3	-
激突され	6	5	2	2	5	4	-6.1% <<<<<
はさまれ・巻き込まれ	17	14	12	10	6	16	-6.0% <<<<<
切れ・こすれ	1	2	-	-	2	-	-12.0% <<<<<
X 踏み抜き	1	-	-	-	-	-	-
X おぼれ	-	-	-	-	-	1	-
X 高温・低温の物との接触	1	1	1	-	2	1	-
X 有害物等との接触	-	-	-	-	-	-	-
X 感電	-	-	-	-	-	-	-
X 爆発	-	-	-	-	-	-	-
X 破裂	-	-	-	-	-	-	-
X 火災	-	-	-	-	-	-	-
交通事故(道路)	1	1	2	1	3	-	0.0% <<<<<
X 交通事故(その他)	-	-	-	1	-	-	-
@ 動作の反動・無理な動作	6	6	5	5	5	8	3.8% <<<<<
X その他	-	-	2	1	-	-	-
X 分類不能	-	-	-	-	-	-	-
合計	72	70	56	56	51	76	-1.6% <<<<<

起因物別	H24	H25	H26	H27	H28	H29	(年平均増減率)
X 原動機	-	-	-	-	-	-	-
X 動力伝導機構	-	-	-	-	-	-	-
X 木材加工用機械	-	-	-	-	-	-	-
X 建設用等機械	2	1	-	-	1	5	-
X 金属加工用機械	-	-	-	-	-	-	-
X 一般動力機械	1	1	-	-	-	-	-
X 車両系木材伐出機械等	-	-	-	-	-	-	-
動力クレーン等	7	6	6	4	-	8	-6.9% <<<<<
動力運搬機	15	16	11	12	9	14	-4.9% <<<<<
X 乗物	5	2	3	7	3	3	-2.1% <<<<<
X 圧力容器	-	-	-	-	-	-	-
X 化学設備	-	-	-	-	-	-	-
X 溶接装置	-	-	-	-	-	-	-
X 炉蓋等	-	-	-	-	-	-	-
X 電気設備	-	-	-	-	-	1	-
@ 人力機械工具等	1	1	1	-	1	1	-
用具	7	7	7	7	9	9	7.0% <<<<<
@ その他の装置、設備	2	3	-	1	-	-	-22.5% <<<<<
X 仮設物、建築物、構築物等	9	10	10	11	10	12	5.0% <<<<<
@ 危険物、有害物等	-	-	1	-	-	-	-
材料	6	6	6	4	9	8	9.2% <<<<<
! 荷	10	13	6	8	6	9	-6.6% <<<<<
X 環境等	2	1	2	1	2	2	3.8% <<<<<
X その他の起因物	-	1	1	-	-	1	-
X 起因物なし	5	2	2	1	1	4	-8.2% <<<<<
X 分類不能	-	-	-	-	-	-	-
合計	72	70	56	56	51	76	-1.6% <<<<<