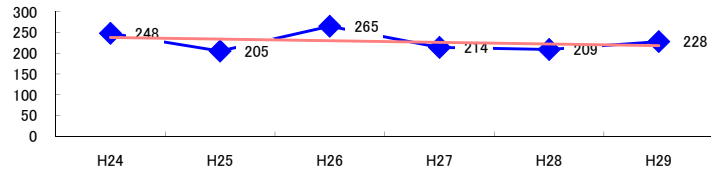


コード: 5,022 港湾荷役業

図1 災害発生件数の推移

$y = -3.9714x + 242.07$



【基本指標】

初年度理論値	238
最終年度理論値	218
年平均増減率	-1.7%
(初年度理論値シェア)	(4.0%)
(最終年度理論値シェア)	(3.6%)
(シェア増減)	(-0.4%)

図2 事業場規模別発生状況の推移

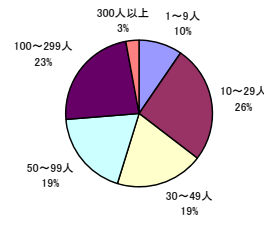
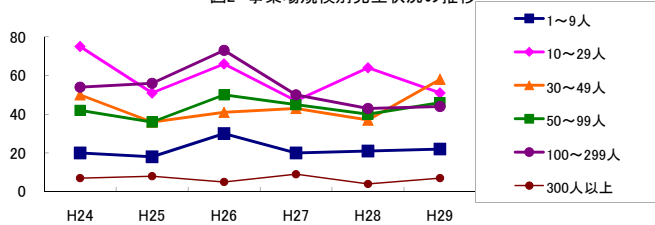


図3 年齢別発生状況の推移

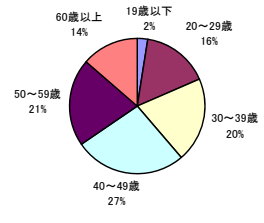
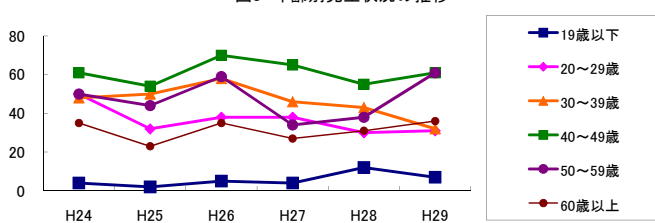


図4 事故の型別発生状況の推移

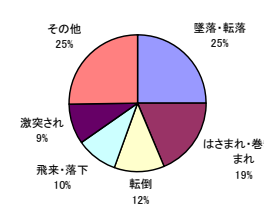
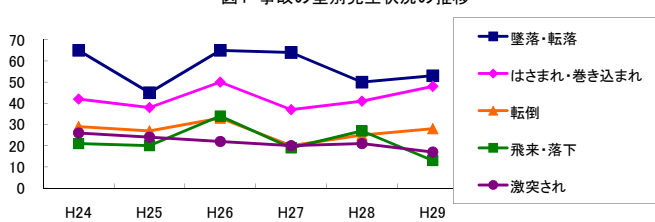
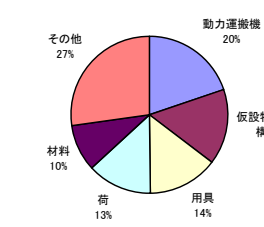
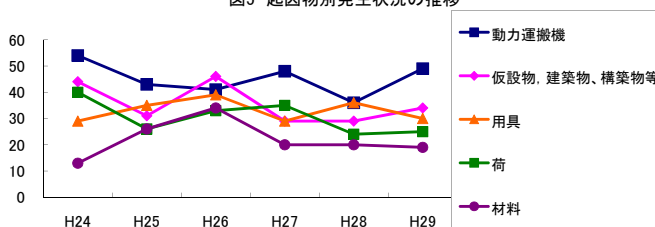


図5 起因物別発生状況の推移



事業場規模別	H24	H25	H26	H27	H28	H29	(年平均増減率)
@ 1~9人	20	18	30	20	21	22	1.2% <<<<<
10~29人	75	51	66	47	64	51	-4.3% <<<<<
@ 30~49人	50	36	41	43	37	58	3.1% <<<<<
@ 50~99人	42	36	50	45	40	46	1.9% <<<<<
100~299人	54	56	73	50	43	44	-5.2% <<<<<
300人以上	7	8	5	9	4	7	-3.2% <<<<<
合計	248	205	265	214	209	228	-1.7% <<<<<

被災者年齢別	H24	H25	H26	H27	H28	H29	(年平均増減率)
! 19歳以下	4	2	5	4	12	7	49.8% <<<<<
20~29歳	50	32	38	38	30	31	-6.6% <<<<<
30~39歳	48	50	58	46	43	32	-6.0% <<<<<
40~49歳	61	54	70	65	55	61	-0.1% <<<<<
! 50~59歳	50	44	59	34	38	61	0.7% <<<<<
@ 60歳以上	35	23	35	27	31	36	2.0% <<<<<
合計	248	205	265	214	209	228	-1.7% <<<<<

事故の型別	H24	H25	H26	H27	H28	H29	(年平均増減率)
墜落・転落	65	45	65	64	50	53	-2.2% <<<<<
転倒	29	27	33	20	25	28	-2.4% <<<<<
@ 激突	16	19	17	17	14	23	3.5% <<<<<
飛来・落下	21	20	34	19	27	13	-3.9% <<<<<
崩壊・倒壊	9	14	11	10	6	4	-11.4% <<<<<
激突され	26	24	22	20	21	17	-6.2% <<<<<
@ はさまれ・巻き込まれ	42	38	50	37	41	48	1.8% <<<<<
! 切れ・こすれ	4	4	2	5	3	5	4.1% <<<<<
X 踏み抜き	1	-	-	3	2	-	-
X おぼれ	-	-	-	-	1	1	-
! 高温・低温の物との接触	4	1	5	2	5	4	9.0% <<<<<
X 有害物等との接触	2	-	-	2	-	-	-18.5% <<<<<
X 感電	-	-	-	-	1	1	-
X 爆発	-	-	-	-	-	-	-
X 破裂	-	-	-	-	-	-	-
X 火災	-	-	-	-	1	-	-
X 交通事故(道路)	3	-	2	3	1	14	-
X 交通事故(その他)	1	1	-	-	-	-	-
X 動作の反動・無理な動作	23	12	24	12	10	17	-6.9% <<<<<
X その他	2	-	-	-	1	-	-20.0% <<<<<
X 分類不能	-	-	-	-	-	-	-
合計	248	205	265	214	209	228	-1.7% <<<<<

起因物別	H24	H25	H26	H27	H28	H29	(年平均増減率)
X 原動機	1	-	-	-	-	-	-
X 動力伝導機構	1	-	-	-	-	1	-
X 木材加工用機械	-	-	1	2	1	2	-
! 建設用等機械	2	4	4	3	5	3	6.7% <<<<<
X 金属加工用機械	-	1	-	-	-	2	-
X 一般動力機械	4	1	-	-	5	1	-4.2% <<<<<
@ 車両系木材伐出機械等	-	-	-	-	1	-	-
@ 動力クレーン等	13	15	22	17	21	17	6.2% <<<<<
@ 動力運搬機	54	43	41	48	36	49	-2.3% <<<<<
X 乗物	13	12	14	11	5	21	4.0% <<<<<
X 圧力容器	-	-	-	-	-	-	-
X 化学設備	-	-	-	-	-	-	-
X 溶接装置	1	-	-	-	-	-	-
X 炉蓋等	-	-	-	-	-	-	-
X 電気設備	-	-	-	-	-	1	-
X 人力機械工具等	6	2	5	2	2	3	-11.1% <<<<<
! 用具	29	35	39	29	36	30	-0.2% <<<<<
X その他の装置、設備	7	3	7	8	9	9	16.3% <<<<<
X 仮設物、建築物、構築物等	44	31	46	29	29	34	-5.1% <<<<<
X 危険物、有害物等	1	-	1	1	1	-	-
X 材料	13	26	34	20	20	19	-0.3% <<<<<
! 荷	40	26	33	35	24	25	-6.2% <<<<<
! 環境等	7	2	4	4	8	6	8.8% <<<<<
X その他の起因物	3	-	3	2	1	1	-10.2% <<<<<
X 起因物なし	8	4	10	3	5	4	-9.3% <<<<<
X 分類不能	1	-	1	-	-	-	-
合計	248	205	265	214	209	228	-1.7% <<<<<