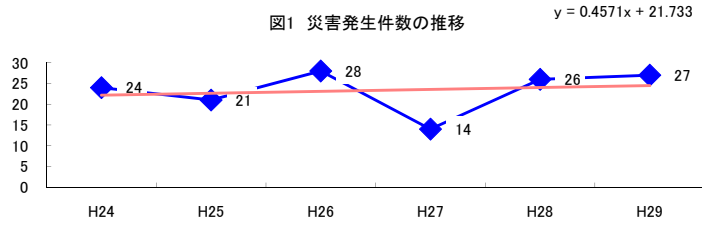


コード: 5,029 その他の港湾運送

図1 災害発生件数の推移



| 【基本指標】 | |
|--------------|--------------|
| 初年度理論値 | 22 |
| 最終年度理論値 | 24 |
| 年平均増減率 | +2.1% (0.4%) |
| (初年度理論値シェア) | (0.4%) |
| (最終年度理論値シェア) | (0.4%) |
| (シェア増減) | (+0.0%) |

図2 事業場規模別発生状況の推移

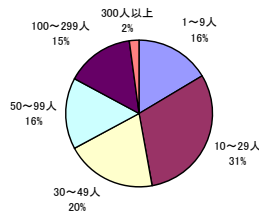
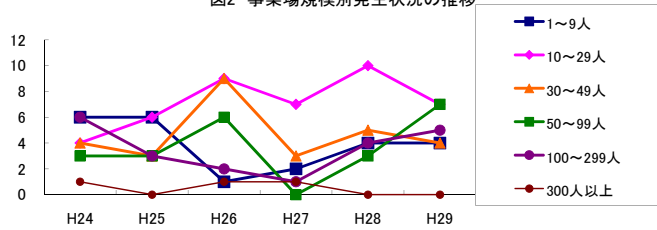


図3 年齢別発生状況の推移

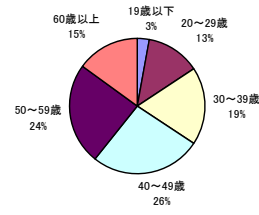
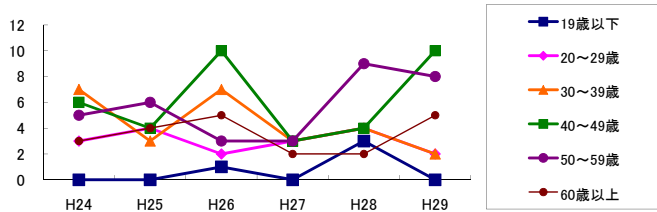


図4 事故の型別発生状況の推移

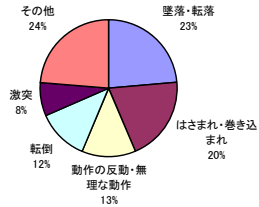
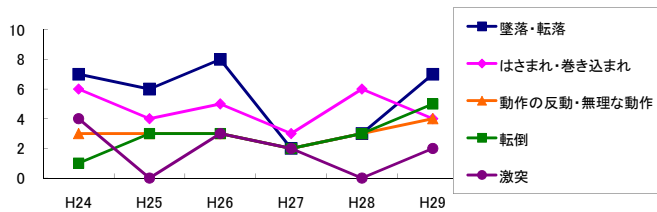
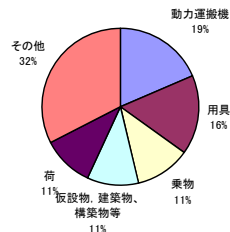
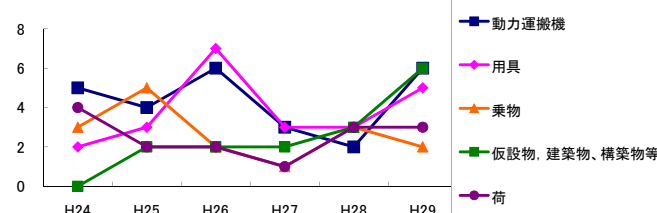


図5 起因物別発生状況の推移



| 事業場規模別 | H24 | H25 | H26 | H27 | H28 | H29 | (年平均増減率) |
|----------|-----|-----|-----|-----|-----|-----|-------------|
| 1~9人 | 6 | 6 | 1 | 2 | 4 | 4 | -8.7% <<<<< |
| @ 10~29人 | 4 | 6 | 9 | 7 | 10 | 7 | 13.3% <<<<< |
| 30~49人 | 4 | 3 | 9 | 3 | 5 | 4 | 0.0% <<<<< |
| @ 50~99人 | 3 | 3 | 6 | - | 3 | 7 | 15.0% <<<<< |
| 100~299人 | 6 | 3 | 2 | 1 | 4 | 5 | -2.3% <<<<< |
| X 300人以上 | 1 | - | 1 | 1 | - | - | - <<<<< |
| @ 合計 | 24 | 21 | 28 | 14 | 26 | 27 | 2.1% <<<<< |

| 被災者年齢別 | H24 | H25 | H26 | H27 | H28 | H29 | (年平均増減率) |
|----------|-----|-----|-----|-----|-----|-----|--------------|
| X 19歳以下 | - | - | 1 | - | 3 | - | - <<<<< |
| 20~29歳 | 3 | 4 | 2 | 3 | 4 | 2 | -3.5% <<<<< |
| 30~39歳 | 7 | 3 | 7 | 3 | 4 | 2 | -12.0% <<<<< |
| @ 40~49歳 | 6 | 4 | 10 | 3 | 4 | 10 | 7.1% <<<<< |
| @ 50~59歳 | 5 | 6 | 3 | 3 | 9 | 8 | 17.3% <<<<< |
| ! 60歳以上 | 3 | 4 | 5 | 2 | 2 | 5 | 0.8% <<<<< |
| @ 合計 | 24 | 21 | 28 | 14 | 26 | 27 | 2.1% <<<<< |

| 事故の型別 | H24 | H25 | H26 | H27 | H28 | H29 | (年平均増減率) |
|---------------|-----|-----|-----|-----|-----|-----|--------------|
| 墜落・転落 | 7 | 6 | 8 | 2 | 3 | 7 | -6.5% <<<<< |
| @ 転倒 | 1 | 3 | 3 | 2 | 3 | 5 | 36.8% <<<<< |
| 激突 | 4 | - | 3 | 2 | - | 2 | -12.0% <<<<< |
| X 飛来・落下 | - | 2 | 1 | 1 | 4 | 3 | - <<<<< |
| X 崩壊・倒壊 | - | - | 1 | 1 | - | - | - <<<<< |
| 激突され | 2 | 3 | - | - | 1 | 1 | -16.1% <<<<< |
| はさまれ・巻き込まれ | 6 | 4 | 5 | 3 | 6 | 4 | -3.4% <<<<< |
| X 切れ・こすれ | 1 | - | 1 | - | - | - | - <<<<< |
| X 踏み抜き | - | - | - | - | - | - | - <<<<< |
| X おぼれ | - | - | - | 1 | 1 | - | - <<<<< |
| X 高温・低温の物との接触 | - | - | - | - | 2 | 1 | - <<<<< |
| X 有害物等との接触 | - | - | - | - | 1 | - | - <<<<< |
| X 感電 | - | - | - | - | - | - | - <<<<< |
| X 爆発 | - | - | - | - | - | - | - <<<<< |
| X 破裂 | - | - | - | - | - | - | - <<<<< |
| X 火災 | - | - | - | - | - | - | - <<<<< |
| X 交通事故(道路) | - | - | 3 | - | 2 | - | - <<<<< |
| X 交通事故(その他) | - | - | - | - | - | - | - <<<<< |
| @ 動作の反動・無理な動作 | 3 | 3 | 3 | 2 | 3 | 4 | 4.2% <<<<< |
| X その他 | - | - | - | - | - | - | - <<<<< |
| X 分類不能 | - | - | - | - | - | - | - <<<<< |
| @ 合計 | 24 | 21 | 28 | 14 | 26 | 27 | 2.1% <<<<< |

| 起因物別 | H24 | H25 | H26 | H27 | H28 | H29 | (年平均増減率) |
|----------------|-----|-----|-----|-----|-----|-----|--------------|
| X 原動機 | - | - | - | - | - | - | - <<<<< |
| X 動力伝導機構 | - | - | - | - | - | - | - <<<<< |
| X 木材加工用機械 | - | - | 1 | - | - | - | - <<<<< |
| X 建設用等機械 | 1 | - | 1 | - | - | 1 | - <<<<< |
| X 金属加工用機械 | - | - | - | - | - | - | - <<<<< |
| X 一般動力機械 | - | - | 1 | 1 | - | - | - <<<<< |
| X 車両系木材伐出機械等 | - | - | - | - | - | - | - <<<<< |
| X 動力クレーン等 | 2 | - | - | - | 2 | 1 | - <<<<< |
| 動力運搬機 | 5 | 4 | 6 | 3 | 2 | 6 | -2.5% <<<<< |
| X 乗物 | 3 | 5 | 2 | 1 | 3 | 2 | -9.7% <<<<< |
| X 压力容器 | - | - | - | - | - | - | - <<<<< |
| X 化学設備 | - | - | - | - | - | - | - <<<<< |
| X 溶接装置 | - | - | - | - | - | - | - <<<<< |
| X 炉蓋等 | - | - | - | - | - | - | - <<<<< |
| X 電気設備 | - | - | - | - | - | - | - <<<<< |
| @ 人力機械工具等 | 2 | - | - | - | 2 | - | - <<<<< |
| 用具 | 2 | 3 | 7 | 3 | 3 | 5 | 10.3% <<<<< |
| X その他の装置、設備 | 2 | - | 1 | 1 | 1 | - | -15.0% <<<<< |
| X 仮設物、建築物、構築物等 | - | 2 | 2 | 2 | 3 | 6 | - <<<<< |
| 危険物、有害物等 | - | - | 1 | - | - | - | - <<<<< |
| X 材料 | 2 | 2 | 2 | 2 | 2 | 1 | -6.5% <<<<< |
| X 荷 | 4 | 2 | 2 | 1 | 3 | 3 | -3.2% <<<<< |
| X 環境等 | - | - | - | - | 4 | 1 | - <<<<< |
| X その他の起因物 | - | 1 | - | - | - | - | - <<<<< |
| X 起因物なし | 1 | 2 | 2 | - | 1 | 1 | -9.4% <<<<< |
| @ 分類不能 | - | - | - | - | - | - | - <<<<< |
| 合計 | 24 | 21 | 28 | 14 | 26 | 27 | 2.1% <<<<< |