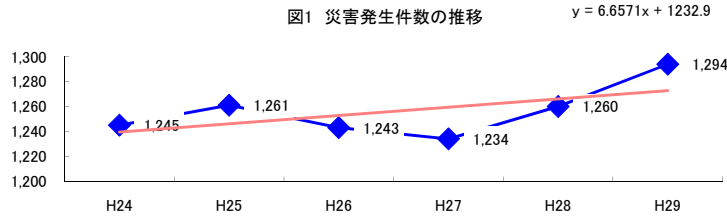


コード: 6,010 農業 小計

図1 災害発生件数の推移



【基本指標】	
初年度理論値	1,240
最終年度理論値	1,273
年平均増減率	+0.5%
(初年度理論値シェア)	(21.1%)
(最終年度理論値シェア)	(21.3%)
(シェア増減)	(+0.2%)

図2 事業場規模別発生状況の推移

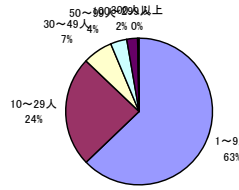
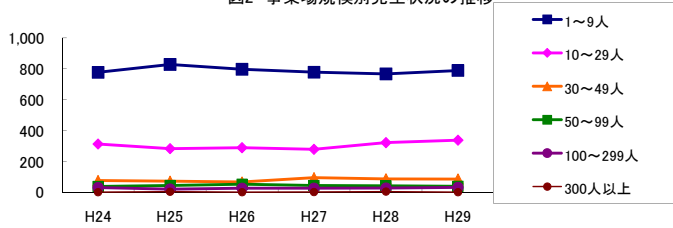


図3 年齢別発生状況の推移

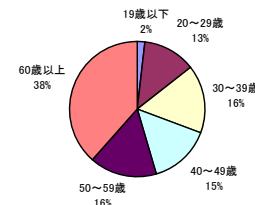
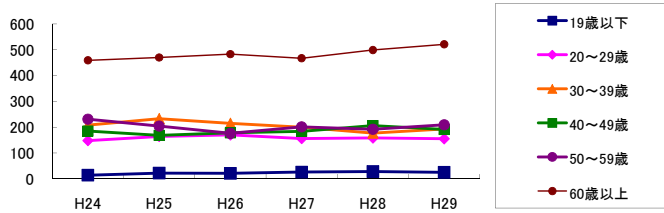


図4 事故の型別発生状況の推移

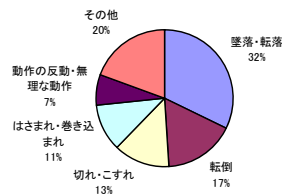
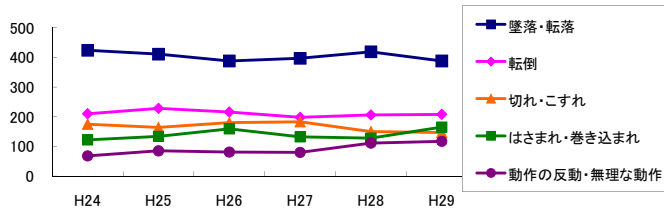
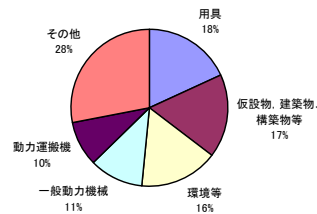
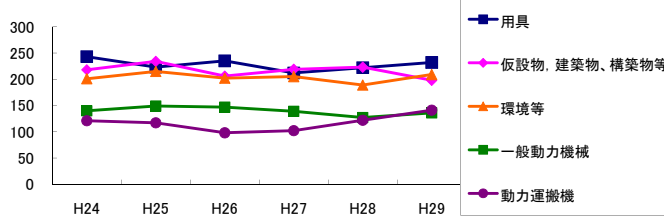


図5 起因物別発生状況の推移



事業場規模別	H24	H25	H26	H27	H28	H29	(年平均増減率)
1~9人	777	828	797	778	767	789	-0.5% <<<<<
10~29人	314	284	290	280	323	339	2.3% <<<<<
30~49人	78	74	69	97	89	88	4.8% <<<<<
50~99人	40	46	55	46	44	41	-0.6% <<<<<
100~299人	33	23	29	29	30	34	2.7% <<<<<
300人以上	3	6	3	4	7	3	2.8% <<<<<
合計	1,245	1,261	1,243	1,234	1,260	1,294	0.5% <<<<<

被災者年齢別	H24	H25	H26	H27	H28	H29	(年平均増減率)
19歳以下	14	22	21	26	28	25	13.0% <<<<<
20~29歳	148	164	170	156	158	155	0.1% <<<<<
30~39歳	208	233	215	200	177	193	-3.3% <<<<<
40~49歳	185	168	178	184	206	191	2.5% <<<<<
50~59歳	231	204	176	201	192	209	-1.6% <<<<<
60歳以上	459	470	483	467	499	521	2.4% <<<<<
合計	1,245	1,261	1,243	1,234	1,260	1,294	0.5% <<<<<

事故の型別	H24	H25	H26	H27	H28	H29	(年平均増減率)
墜落・転落	424	411	388	397	419	388	-1.0% <<<<<
転倒	210	228	216	198	206	208	-1.2% <<<<<
激突	60	56	54	60	52	57	-1.0% <<<<<
飛来・落下	67	70	58	65	59	71	-0.3% <<<<<
崩壊・倒壊	7	10	11	11	11	8	2.5% <<<<<
激突され	43	38	41	40	52	40	1.8% <<<<<
はさまれ・巻き込まれ	122	134	159	132	128	165	3.8% <<<<<
切れ・こすれ	175	164	180	183	150	147	-2.9% <<<<<
踏み抜き	4	6	2	4	3	5	-1.4% <<<<<
おぼれ	-	3	-	-	3	-	0.0% <<<<<
高温・低温の物との接触	12	12	12	15	17	24	22.8% <<<<<
有害物等との接触	6	1	3	4	-	7	2.6% <<<<<
感電	4	-	-	-	1	-	-23.7% <<<<<
爆発	1	-	-	-	-	1	-
破裂	-	-	-	-	-	-	-
火災	-	-	-	-	-	1	-
交通事故(道路)	29	25	14	27	29	38	9.1% <<<<<
交通事故(その他)	-	-	1	-	-	1	-
動作の反動・無理な動作	68	85	81	80	111	117	13.7% <<<<<
その他	10	16	22	16	17	16	5.4% <<<<<
分類不能	3	2	1	2	2	-	-15.0% <<<<<
合計	1,245	1,261	1,243	1,234	1,260	1,294	0.5% <<<<<

起因物別	H24	H25	H26	H27	H28	H29	(年平均増減率)
原動機	-	-	2	-	-	-	-
動力伝導機構	7	3	10	5	5	2	-9.7% <<<<<
木材加工用機械	50	64	68	50	53	57	-0.8% <<<<<
建設用等機械	26	16	14	23	18	19	-2.8% <<<<<
金属加工用機械	1	2	4	4	2	1	0.0% <<<<<
一般動力機械	140	149	147	139	127	136	-1.8% <<<<<
車両系木材伐出機械等	-	-	-	3	-	-	-
動力クレーン等	10	10	6	7	11	3	-8.8% <<<<<
動力運搬機	121	117	98	102	122	141	3.1% <<<<<
乗物	24	22	21	33	27	46	20.6% <<<<<
圧力容器	-	1	1	-	-	-	-
化学設備	-	-	-	-	1	-	-
溶接装置	-	-	-	-	-	-	-
炉蓋等	-	-	-	1	1	-	-
電気設備	3	-	-	1	4	1	6.7% <<<<<
人力機械工具等	72	72	81	88	80	72	1.2% <<<<<
用具	243	223	235	212	222	232	-1.0% <<<<<
その他の装置、設備	14	13	13	15	19	16	6.7% <<<<<
仮設物、建築物、構築物等	218	234	206	219	223	198	-1.5% <<<<<
危険物、有害物等	7	1	1	4	-	7	0.0% <<<<<
材料	41	36	35	31	47	46	4.3% <<<<<
荷	27	39	45	48	47	54	14.6% <<<<<
環境等	201	215	202	205	189	209	-0.5% <<<<<
その他の起因物	14	11	20	11	24	18	11.2% <<<<<
起因物なし	25	33	33	32	36	36	6.4% <<<<<
分類不能	1	-	1	1	2	-	-
合計	1,245	1,261	1,243	1,234	1,260	1,294	0.5% <<<<<