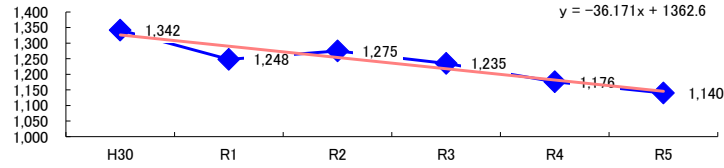


コード: 6,020 林業 小計

図1 災害発生件数の推移



【基本指標】	
初年度理論値	1,326
最終年度理論値	1,146
年平均増減率	-2.7%
(初年度理論値シェア)	(20.3%)
(最終年度理論値シェア)	(16.5%)
(シェア増減)	(-3.8%)

図2 事業場規模別発生状況の推移

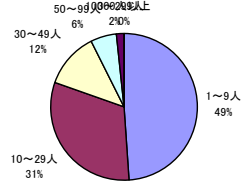
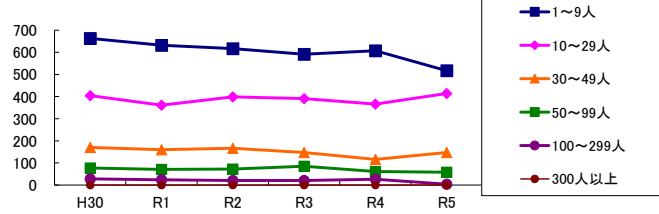


図3 年齢別発生状況の推移

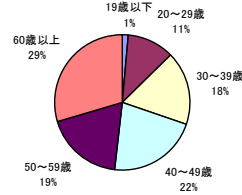
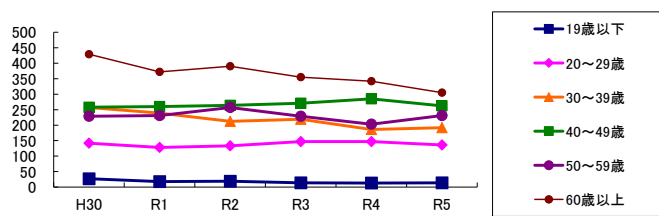


図4 事故の型別発生状況の推移

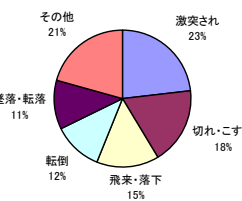
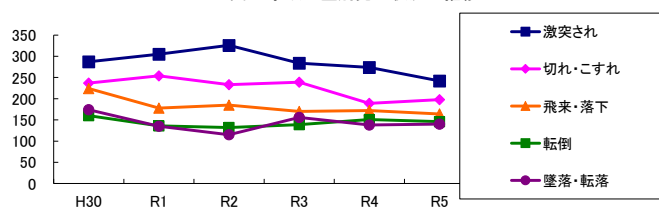
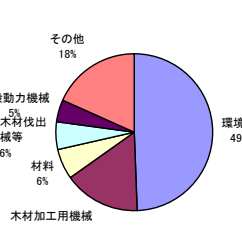
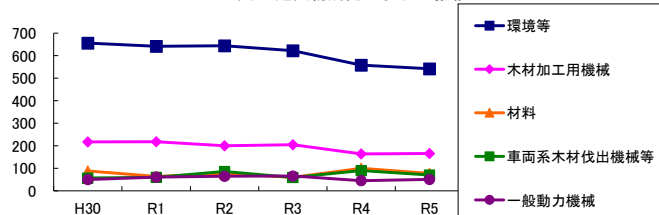


図5 起因物別発生状況の推移



事業場規模別	H30	R1	R2	R3	R4	R5	(年平均増減率)
1~9人	663	632	617	591	607	517	-3.6%
10~29人	404	361	399	391	366	414	0.4%
30~49人	170	160	166	147	116	147	-4.5%
50~99人	77	71	72	85	61	58	-4.1%
100~299人	28	24	21	21	26	4	-11.3%
300人以上	-	-	-	-	-	-	-
合計	1,342	1,248	1,275	1,235	1,176	1,140	-2.7%

被災者年齢別	H30	R1	R2	R3	R4	R5	(年平均増減率)
19歳以下	27	18	19	14	13	14	-10.3%
20~29歳	142	128	133	147	147	136	0.9%
30~39歳	257	239	212	219	186	192	-5.4%
40~49歳	258	260	264	271	285	262	1.1%
50~59歳	229	231	257	229	203	231	-1.2%
60歳以上	429	372	390	355	342	305	-5.1%
合計	1,342	1,248	1,275	1,235	1,176	1,140	-2.7%

事故の型別	H30	R1	R2	R3	R4	R5	(年平均増減率)
墜落・転落	174	135	115	156	138	140	-2.3%
転倒	160	136	132	139	151	146	-0.4%
激突	39	34	40	30	32	40	-0.9%
飛来・落下	224	178	185	170	172	164	-4.6%
崩壊・倒壊	45	40	39	34	39	32	-4.8%
激突され	287	305	326	284	274	242	-3.3%
はさまれ・巻き込まれ	85	62	72	73	75	61	-3.0%
切れ・こすれ	237	254	233	239	189	198	-4.3%
踏み抜き	-	11	6	7	2	8	8.6%
おぼれ	-	-	-	1	-	-	-
高温・低温の物との接触	7	9	9	8	9	11	7.3%
有害物等との接触	2	1	5	3	5	1	5.8%
感電	-	1	-	-	-	-	-
爆発	-	-	-	1	-	-	-
破裂	-	-	-	-	-	-	-
火災	-	-	1	-	1	1	-
交通事故(道路)	7	16	16	18	6	9	-3.9%
交通事故(その他)	-	-	-	-	-	-	-
動作の反動・無理な動作	48	48	63	54	61	64	6.5%
その他	27	17	32	16	22	22	-3.0%
分類不能	-	1	1	2	-	1	-
合計	1,342	1,248	1,275	1,235	1,176	1,140	-2.7%

起因物別	H30	R1	R2	R3	R4	R5	(年平均増減率)
原動機	-	-	-	-	-	-	-
動力伝導機構	-	-	1	-	-	1	-
木材加工用機械	217	218	200	205	164	166	-5.2%
建設用等機械	17	22	11	20	12	16	-4.1%
金属加工用機械	2	-	1	1	-	-	-20.7%
一般動力機械	50	61	65	66	45	51	-2.0%
車両系木材伐出機械等	57	60	86	59	90	70	6.0%
動力クレーン等	19	12	15	18	17	13	-2.1%
動力運搬機	52	28	21	27	32	28	-7.5%
乗物	7	15	14	13	9	9	-2.2%
圧力容器	-	-	-	-	-	-	-
化学設備	-	-	-	-	-	-	-
溶接装置	-	-	-	-	-	-	-
炉等	-	-	1	-	-	-	-
電気設備	-	-	-	-	-	-	-
人力機械工具等	31	24	22	28	30	29	1.5%
用具	37	28	35	21	27	31	-4.0%
その他の装置、設備	5	2	2	1	1	-	-21.2%
仮設物、建築物、構築物等	63	40	42	60	55	69	5.5%
危険物、有害物等	-	1	1	4	3	2	-
材料	88	64	76	60	100	77	1.4%
荷	11	5	3	2	3	4	-15.7%
環境等	656	642	644	622	558	542	-3.6%
その他の起因物	10	4	11	4	8	6	-5.2%
起因物なし	20	22	24	22	22	25	3.2%
分類不能	-	-	-	2	-	1	-
合計	1,342	1,248	1,275	1,235	1,176	1,140	-2.7%