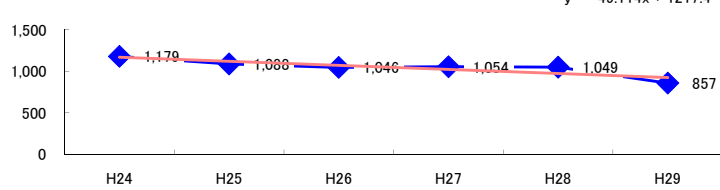


コード: 6,021 木材伐出

図1 災害発生件数の推移



【基本指標】

初年度理論値	1,168
最終年度理論値	923
年平均増減率	-4.2%
(初年度理論値シェア)	(19.9%)
(最終年度理論値シェア)	(15.4%)
(シェア増減)	(-4.4%)

図2 事業場規模別発生状況の推移

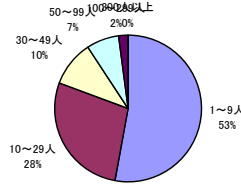
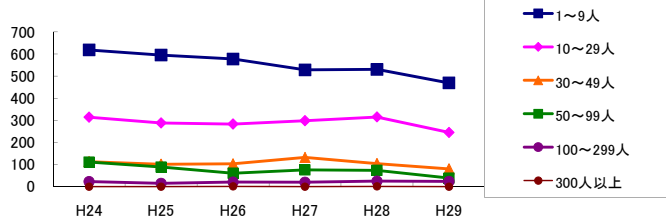


図3 年齢別発生状況の推移

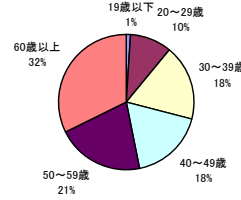
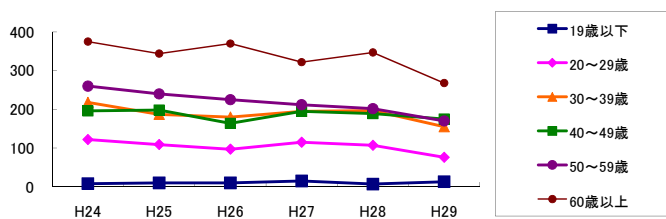


図4 事故の型別発生状況の推移

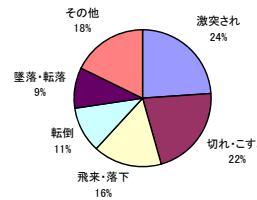
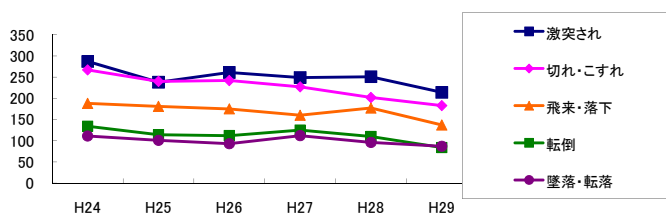
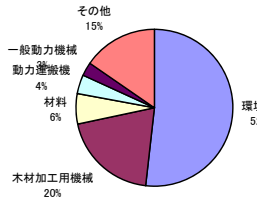
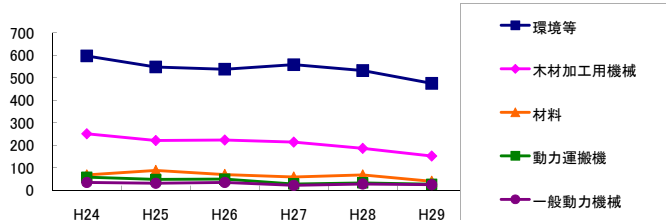


図5 起因物別発生状況の推移



事業場規模別	H24	H25	H26	H27	H28	H29	(年平均増減率)
1~9人	618	595	577	528	530	469	-4.5%
10~29人	314	288	283	298	315	245	-2.3%
30~49人	113	101	103	132	104	80	-3.2%
50~99人	111	89	61	76	74	39	-10.8%
! 100~299人	23	15	21	20	25	24	5.1%
X 300人以上	-	-	1	-	1	-	-
合計	1,179	1,088	1,046	1,054	1,049	857	-4.2%

被災者年齢別	H24	H25	H26	H27	H28	H29	(年平均増減率)
! 19歳以下	8	10	10	15	7	13	6.7%
20~29歳	122	109	97	115	107	76	-5.2%
30~39歳	218	187	180	195	197	155	-3.7%
40~49歳	196	198	164	195	189	175	-1.5%
50~59歳	260	240	225	212	202	170	-6.4%
60歳以上	375	344	370	322	347	268	-4.3%
合計	1,179	1,088	1,046	1,054	1,049	857	-4.2%

事故の型別	H24	H25	H26	H27	H28	H29	(年平均増減率)
墜落・転落	111	101	93	112	96	87	-3.1%
転倒	134	114	112	125	110	84	-5.4%
! 激突	21	27	23	20	22	25	0.3%
! 飛来・落下	188	181	175	160	177	137	-4.2%
! 崩壊・倒壊	40	43	38	49	59	37	3.1%
激突され	287	238	261	249	251	214	-3.5%
はさまれ・巻き込まれ	66	76	50	53	60	44	-6.4%
切れ・こすれ	267	240	242	227	202	183	-5.9%
踏み抜き	4	3	-	4	2	3	-3.9%
X おぼれ	-	-	-	-	-	1	-
X 高温・低温の物との接触	6	4	7	7	10	2	-0.9%
X 有害物等との接触	-	-	1	1	2	-	-
X 感電	-	-	-	-	2	-	-
X 爆発	-	-	-	-	-	-	-
X 破裂	-	-	-	-	-	-	-
X 火災	-	1	-	1	1	1	-
X 交通事故(道路)	15	4	5	7	5	4	-14.0%
X 交通事故(その他)	-	-	-	-	-	-	-
X 動作の反動・無理な動作	30	43	29	29	38	27	-2.5%
X その他	10	13	10	9	10	8	-5.0%
X 分類不能	-	-	-	1	2	-	-
合計	1,179	1,088	1,046	1,054	1,049	857	-4.2%

起因物別	H24	H25	H26	H27	H28	H29	(年平均増減率)
X 原動機	-	1	-	1	-	-	-
X 動力伝導機構	-	-	-	-	2	-	-
X 木材加工用機械	251	221	223	214	186	152	-6.9%
X 建設用等機械	22	26	16	7	12	8	-14.5%
X 金属加工用機械	-	-	1	-	-	-	-
X 一般動力機械	35	31	35	22	28	25	-6.0%
X 車両系木材伐出機械等	-	-	-	54	62	43	-
X 動力クレーン等	36	31	30	23	20	16	-11.1%
X 動力運搬機	58	48	50	28	33	27	-11.2%
X 棄物	12	7	3	8	3	2	-16.4%
X 圧力容器	-	-	-	1	1	-	-
X 化学設備	-	-	-	-	-	-	-
X 溶接装置	-	-	-	-	-	-	-
X 炉蓋等	-	-	-	-	-	-	-
X 電気設備	-	-	-	-	1	-	-
X 人力機械・工具等	26	18	11	15	19	12	-8.4%
X 用具	24	21	19	19	21	15	-5.6%
! その他の装置、設備	-	1	1	1	2	-	-
X 仮設物、建築物、構築物等	28	19	31	29	33	23	1.6%
X 危険物、有害物等	2	-	-	1	2	1	-
X 材料	68	88	70	59	68	40	-7.5%
X 荷	6	6	4	2	3	1	-16.5%
X 環境等	597	548	538	558	532	475	-3.1%
! その他の起因物	3	9	7	4	5	4	-4.7%
X 起因物なし	11	12	7	7	13	13	3.9%
X 分類不能	-	1	-	1	3	-	-
合計	1,179	1,088	1,046	1,054	1,049	857	-4.2%