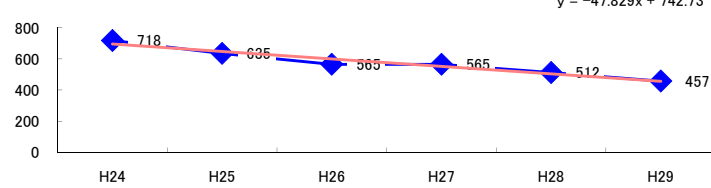


コード: 6,029 その他の林業

図1 災害発生件数の推移



【基本指標】

初年度理論値	695
最終年度理論値	456
年平均増減率	-6.9%
(初年度理論値シェア)	(11.8%)
(最終年度理論値シェア)	(7.6%)
(シェア増減)	(-4.2%)

図2 事業場規模別発生状況の推移

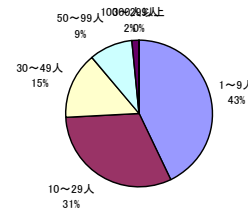
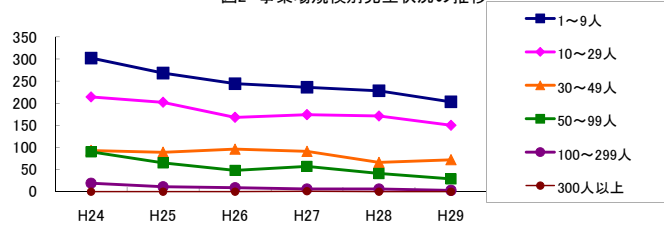


図3 年齢別発生状況の推移

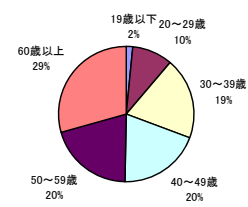
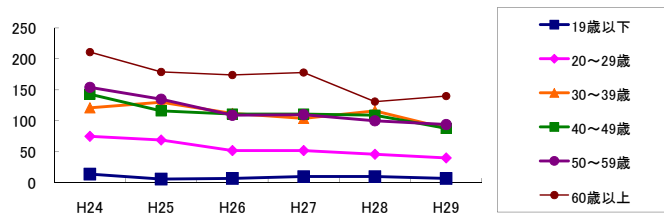


図4 事故の型別発生状況の推移

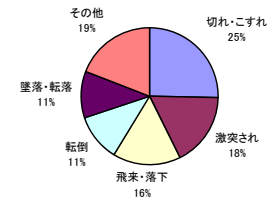
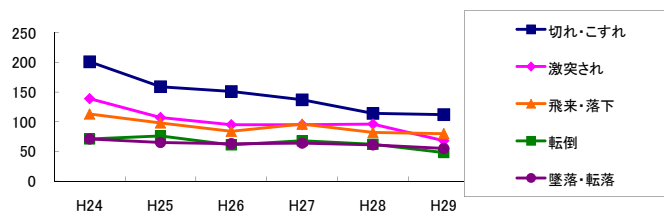
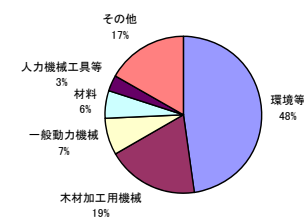
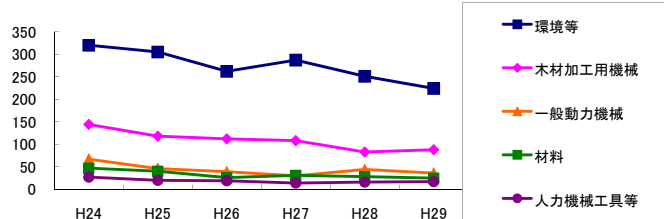


図5 起因物別発生状況の推移



事業場規模別	H24	H25	H26	H27	H28	H29	(年平均増減率)
1~9人	302	268	244	236	228	203	-6.1%
10~29人	214	202	168	174	171	150	-5.6%
30~49人	93	89	96	91	66	72	-5.3%
50~99人	90	65	48	57	41	29	-12.9%
100~299人	19	11	9	6	6	3	-17.5%
300人以上	-	-	-	1	-	-	-
合計	718	635	565	565	512	457	-6.9%

被災者年齢別	H24	H25	H26	H27	H28	H29	(年平均増減率)
19歳以下	14	6	7	10	10	7	-5.5%
20~29歳	75	69	52	52	46	40	-9.5%
30~39歳	121	130	112	104	116	88	-4.8%
40~49歳	143	116	111	111	109	88	-6.3%
50~59歳	154	135	109	110	100	94	-7.9%
60歳以上	211	179	174	178	131	140	-6.9%
合計	718	635	565	565	512	457	-6.9%

事故の型別	H24	H25	H26	H27	H28	H29	(年平均増減率)
墜落・転落	71	65	63	64	61	55	-3.7%
転倒	71	76	61	68	62	48	-5.7%
激突	17	18	12	8	9	16	-6.5%
飛来・落下	113	98	84	96	82	80	-5.4%
崩壊・倒壊	24	18	17	24	17	12	-7.1%
激突され	139	107	95	95	96	68	-8.7%
はさまれ・巻き込まれ	23	39	27	16	24	23	-5.5%
切れ・こすれ	201	159	151	137	114	112	-9.0%
踏み抜き	2	3	1	1	5	1	1.4%
おぼれ	-	-	-	-	-	-	-
高温・低温の物との接触	6	5	5	6	8	7	8.4%
有害物等との接触	-	1	-	3	1	1	-
感電	-	-	-	-	1	-	-
爆発	-	-	-	-	-	-	-
破裂	-	-	-	-	-	-	-
火災	-	-	-	-	-	-	-
交通事故(道路)	13	4	4	7	5	5	-11.1%
交通事故(その他)	3	-	-	-	-	-	-27.3%
動作の反動・無理な動作	18	22	30	29	21	23	2.7%
その他	16	20	14	10	6	6	-14.5%
分類不能	1	-	1	1	-	-	-
合計	718	635	565	565	512	457	-6.9%

起因物別	H24	H25	H26	H27	H28	H29	(年平均増減率)
原動機	-	-	-	-	-	-	-
動力伝導機構	-	1	-	-	2	-	-
木材加工用機械	144	118	112	108	83	88	-8.1%
建設用等機械	10	9	10	11	12	3	-6.5%
金属加工用機械	1	-	-	-	-	-	-
一般動力機械	67	46	39	30	44	36	-8.7%
車両系木材伐出機械等	-	-	-	15	14	6	-
動力クレーン等	6	4	9	5	7	3	-4.5%
動力運搬機	20	19	24	14	8	13	-10.2%
棄物	16	4	3	5	7	2	-16.2%
圧力容器	-	-	-	-	-	-	-
化学設備	-	-	-	-	-	-	-
溶接装置	-	-	-	-	-	-	-
炉蓋等	-	-	-	-	1	-	-
電気設備	-	-	-	-	1	-	-
人力機械工具等	27	20	19	14	16	17	-8.1%
用具	21	27	13	12	11	13	-11.3%
その他の装置、設備	3	2	2	1	2	-	-16.3%
仮設物、建築物、構築物等	24	21	25	15	16	10	-10.7%
危険物、有害物等	-	-	1	-	-	-	-
材料	47	40	26	31	28	25	-9.4%
荷	2	4	2	2	2	4	4.8%
環境等	320	305	262	287	251	224	-5.5%
その他の起因物	5	8	7	6	2	5	-7.9%
起因物なし	5	7	9	8	5	8	3.6%
分類不能	-	-	2	1	-	-	-
合計	718	635	565	565	512	457	-6.9%