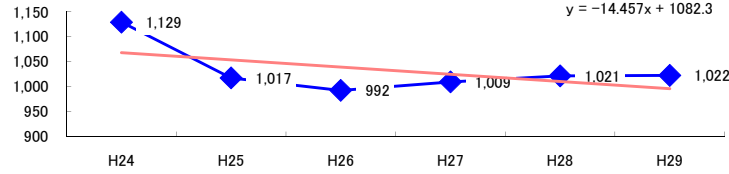


コード: 7,010 畜産業 小計

図1 災害発生件数の推移



【基本指標】	
初年度理論値	1,068
最終年度理論値	996
年平均増減率	-1.4%
(初年度理論値シェア)	(18.1%)
(最終年度理論値シェア)	(16.6%)
(シェア増減)	(-1.5%)

図2 事業場規模別発生状況の推移

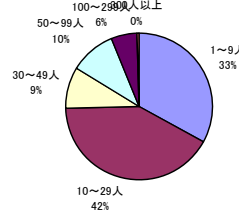
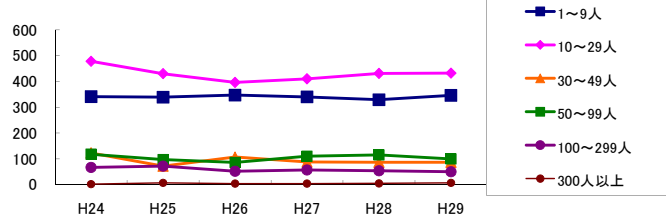


図3 年齢別発生状況の推移

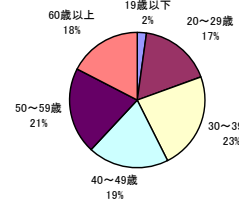
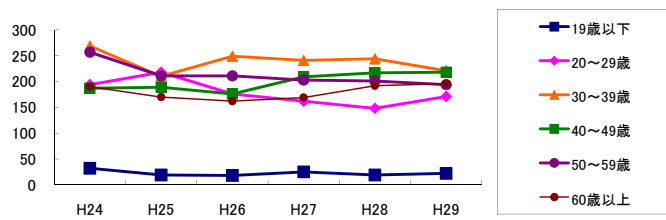


図4 事故の型別発生状況の推移

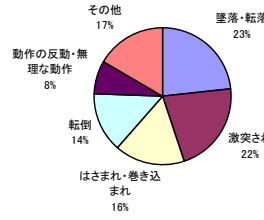
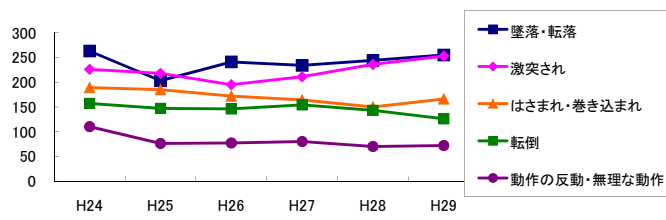
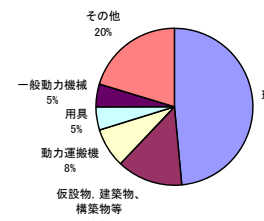
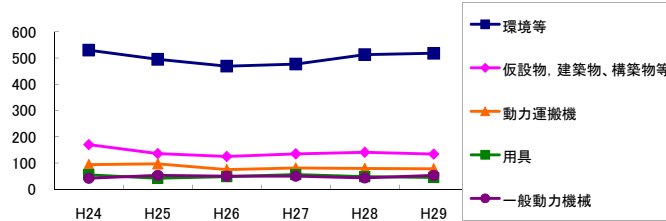


図5 起因物別発生状況の推移



事業場規模別	H24	H25	H26	H27	H28	H29	(年平均増減率)
1~9人	341	339	347	340	329	346	-0.1%
10~29人	478	430	396	410	431	432	-1.4%
30~49人	123	72	107	88	87	87	-4.2%
50~99人	118	97	86	110	115	100	-0.3%
100~299人	67	72	52	57	54	50	-5.6%
300人以上	2	7	4	4	5	7	15.6%
合計	1,129	1,017	992	1,009	1,021	1,022	-1.4%

被災者年齢別	H24	H25	H26	H27	H28	H29	(年平均増減率)
19歳以下	32	19	18	25	19	22	-4.8%
20~29歳	194	218	176	162	148	171	-4.8%
30~39歳	269	210	249	241	244	221	-1.7%
40~49歳	187	189	176	209	217	218	4.3%
50~59歳	257	211	211	203	201	194	-4.2%
60歳以上	190	170	162	169	192	196	1.7%
合計	1,129	1,017	992	1,009	1,021	1,022	-1.4%

事故の型別	H24	H25	H26	H27	H28	H29	(年平均増減率)
墜落・転落	263	203	241	234	244	255	0.9%
転倒	157	147	146	154	143	126	-2.9%
激突	52	35	38	42	42	45	-0.7%
飛来・落下	26	38	32	26	40	29	1.4%
崩壊・倒壊	8	12	11	12	10	7	-2.7%
激突され	226	218	195	211	236	253	2.8%
はさまれ・巻き込まれ	189	185	172	164	150	166	-3.5%
切れ・こすれ	35	45	31	29	32	32	-4.2%
踏み抜き	7	4	3	3	3	1	-16.1%
おぼれ	-	-	-	-	-	-	-
高温・低温の物との接触	3	15	6	3	7	4	-8.0%
有害物等との接触	19	8	6	11	12	6	-10.0%
感電	2	-	-	1	1	-	-15.7%
爆発	-	-	-	-	-	1	-
破裂	-	-	-	1	1	-	-
火災	-	1	-	-	-	-	-
交通事故(道路)	11	15	8	6	14	5	-8.1%
交通事故(その他)	1	1	1	2	-	1	-5.0%
動作の反動・無理な動作	110	76	77	80	70	72	-6.1%
その他	15	14	25	28	16	17	3.0%
分類不能	5	-	-	1	-	2	-17.1%
合計	1,129	1,017	992	1,009	1,021	1,022	-1.4%

起因物別	H24	H25	H26	H27	H28	H29	(年平均増減率)
原動機	2	-	-	-	-	1	-
動力伝導機構	8	12	5	11	3	16	7.0%
木材加工用機械	6	-	3	2	5	3	-0.9%
建設用等機械	17	10	13	13	7	13	-5.8%
金属加工用機械	1	3	2	3	2	5	37.2%
一般動力機械	42	53	50	50	43	53	1.5%
車両系木材伐出機械等	-	-	-	-	1	-	-
動力クレーン等	-	2	4	2	2	2	16.0%
動力運搬機	94	97	75	81	79	78	-3.9%
乗物	12	15	16	7	12	7	-8.4%
圧力容器	-	1	2	-	-	2	-
化学設備	-	-	-	-	-	-	-
溶接装置	-	2	1	-	-	-	-20.0%
炉蓋等	1	1	-	-	-	1	-
電気設備	2	1	1	-	1	-	-19.4%
人力機械工具等	31	31	30	28	30	32	0.0%
用具	55	42	48	56	48	45	-1.4%
その他の装置、設備	29	18	23	13	17	23	-5.2%
仮設物、建築物、構築物等	170	136	125	135	141	134	-2.9%
危険物、有害物等	13	10	8	6	12	7	-6.6%
材料	19	13	20	18	15	14	-3.3%
荷	28	16	25	26	28	17	-2.1%
環境等	530	495	469	477	513	518	0.0%
その他の起因物	48	42	50	55	40	36	-3.5%
起因物なし	18	15	21	26	22	15	1.7%
分類不能	3	2	1	-	-	-	-24.4%
合計	1,129	1,017	992	1,009	1,021	1,022	-1.4%